

Investitor: Ugostiteljski obrt "Milan"
Stoja 4
52100 Pula

ZOP: 31/18

Broj projekta: 31/18-I

Mapa br. 3 od 3

Razina razrade: Izvedbeni projekt

Strukovna odrednica: Projekt interijera

Naziv građevine: Adaptacija, rekonstrukcija i dogradnja hotela "MILAN"

Naziv projekta:

Oprema interijera – prilozi

Lokacija građevine: Stoja 4, 52100 Pula

Glavni projektant: Maja Ristić, mag.ing.arch.

Projektant arhitektonskog projekta: Maja Ristić, mag.ing.arch.



Odgovorna osoba: Maja Ristić, mag.ing.arch.

DIAGRAM d.o.o.
Leharova 1, Pula
OIB: 94538706351

POPIS MAPA

MAPA 1 Oprema interijera: javni dio

MAPA 2 Oprema interijera: smještani dio

MAPA 3 Prilozi

Investitor: Ugostiteljski obrt "Milan"
Stoja 4
52100 Pula

ZOP: 31/18

Broj projekta: 31/18-I

Mapa br. 3 od 3

Razina razrade: Izvedbeni projekt

Strukovna odrednica: Projekt interijera

Naziv građevine: Adaptacija, rekonstrukcija i dogradnja hotela "MILAN"

Naziv projekta:

Oprema interijera – PRILOZI

PRILOG 1A – OPIS MATERIJALA

Lokacija građevine: Stoja 4, 52100 Pula

Glavni projektant: Maja Ristić, mag.ing.arch.

Projektant arhitektonskog projekta: Maja Ristić, mag.ing.arch.

Odgovorna osoba: Maja Ristić, mag.ing.arch.

Oznaka: MAT/SS 01

Naziv: Stolarski radovi - oplemenjena iverica

Dimenzije: -

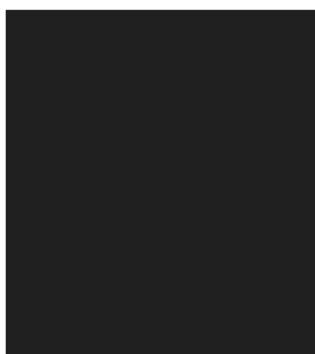
Materijal: Iveral - kao Fundermax 0080 AP Black (surface sensation - aptico) - ANTIIM-PRONTA ili jednakovrijedno

Jednakovrijedan proizvod tipa:

Napomene:

Stavka uključuje dobavu, izradu i montažu na određenoj IO poziciji, te sav potreban dodatni materijal i pričvršćenja, sve prema shemi koja je sastavni dio specifikacije. Sve mjere ugradbe kontrolirati u naravi. Ova specifikacija, uz ostale nacрте, sheme i tekstualni dio, sastavni je dio projektne dokumentacije i vrijedi samo kao dio te cjeline. Promjene nisu dozvoljene bez odobrenja ovlaštenog projektanta. Izvođač je dužan osigurati transport i ugradnju materijala i opreme bez oštećenja i do njihove potpune gotovosti i uporabivosti. Rad vezan uz predmetnu specifikaciju mora biti izveden u skladu s važećom zakonskom regulativom, tehničkim propisima i normama, ispravama o sukladnosti te pravilima struke. Ovaj nacrt služi samo za ponudbenu dokumentaciju. Izvođač je dužan prije izvođenja i ugradnje dostaviti detalj u mjerilu 1:1 na ovjeru projektantu. Izvođač je dužan prije izvođenja i ugradnje dostaviti uzorak u dva primjerka: u prirodnoj veličini i u dimenziji 20x20cm na ovjeru projektantu. Izvođač je dužan rad vezan uz predmetnu specifikaciju izvoditi u skladu s uputama (tehničkim listom) proizvođača.

Grafički prikaz:



DIAGRAM

Leharova 1, Pula

Investitor:

Ugostiteljski obrt
"Milan"

Građevina: Adaptacija, rekonstrukcija i dogradnja hotela Milan

Projekt broj:

31/18-I

Datum:

03/09/2018

Mjerilo:

1:10

Oznaka: MAT/SS 02

Naziv: Stolarski radovi - oplemenjena furnirana iverica

Dimenzije: -

Materijal: Iverica furnirana u dekor američki orah; proizvođač kao Jeles ili jednakvrijedno
Radijalna ili poluradijalna vena
Završna obrada: kao FAGUS (ili jednakvrijedno) PU akrilni transparentni ciklus;
efekt mat natur

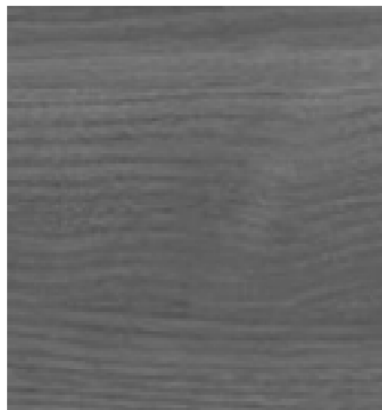
Jednakvrijedan
proizvod tipa:



Napomene:

Stavka uključuje dobavu, izradu i montažu na određenoj IO poziciji, te sav potreban dodatni materijal i pričvršćenja, sve prema shemi koja je sastavni dio specifikacije. Sve mjere ugradbe kontrolirati u naravi. Ova specifikacija, uz ostale nacрте, sheme i tekstualni dio, sastavni je dio projektne dokumentacije i vrijedi samo kao dio te cjeline. Promjene nisu dozvoljene bez odobrenja ovlaštenog projektanta. Izvođač je dužan osigurati transport i ugradnju materijala i opreme bez oštećenja i do njihove potpune gotovosti i uporabivosti. Rad vezan uz predmetnu specifikaciju mora biti izveden u skladu s važećom zakonskom regulativom, tehničkim propisima i normama, ispravama o sukladnosti te pravilima struke. Ovaj nacrt služi samo za ponudbenu dokumentaciju. Izvođač je dužan prije izvođenja i ugradnje dostaviti detalj u mjerilu 1:1 na ovjeru projektantu. Izvođač je dužan prije izvođenja i ugradnje dostaviti uzorak u dva primjerka: u prirodnoj veličini i u dimenziji 20x20cm na ovjeru projektantu. Izvođač je dužan rad vezan uz predmetnu specifikaciju izvoditi u skladu s uputama (tehničkim listom) proizvođača.

Grafički prikaz:



DIAGRAM

Leharova 1, Pula

Investitor:

Ugostiteljski obrt
"Milan"

Građevina: Adaptacija, rekonstrukcija i dogradnja hotela Milan

Projekt broj:

31/18-I

Datum:

03/09/2018

Mjerilo:

1:10

Oznaka: MAT/SS 03

Naziv: Stolarski radovi - oplemenjena iverica

Dimenzije: -

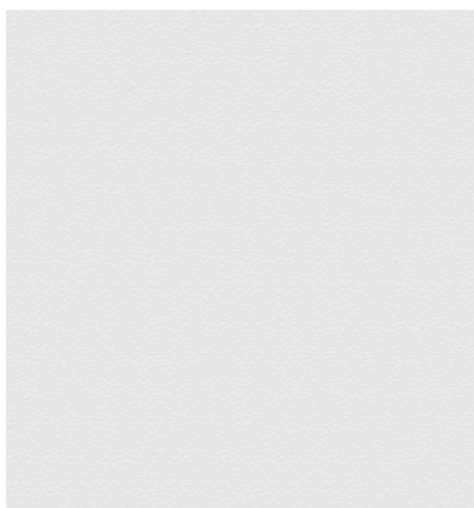
Materijal: Iverica kao EGGER W908 STSM (bijeli) ili jednakovrijedno

Jednakovrijedan
proizvod tipa:

Napomene:

Stavka uključuje dobavu, izradu i montažu na određenoj IO poziciji, te sav potreban dodatni materijal i pričvršćenja, sve prema shemi koja je sastavni dio specifikacije. Sve mjere ugradbe kontrolirati u naravi. Ova specifikacija, uz ostale nacрте, sheme i tekstualni dio, sastavni je dio projektne dokumentacije i vrijedi samo kao dio te cjeline. Promjene nisu dozvoljene bez odobrenja ovlaštenog projektanta. Izvođač je dužan osigurati transport i ugradnju materijala i opreme bez oštećenja i do njihove potpune gotovosti i uporabivosti. Rad vezan uz predmetnu specifikaciju mora biti izveden u skladu s važećom zakonskom regulativom, tehničkim propisima i normama, ispravama o sukladnosti te pravilima struke. Ovaj nacrt služi samo za ponudbenu dokumentaciju. Izvođač je dužan prije izvođenja i ugradnje dostaviti detalj u mjerilu 1:1 na ovjeru projektantu. Izvođač je dužan prije izvođenja i ugradnje dostaviti uzorak u dva primjerka: u prirodnoj veličini i u dimenziji 20x20cm na ovjeru projektantu. Izvođač je dužan rad vezan uz predmetnu specifikaciju izvoditi u skladu s uputama (tehničkim listom) proizvođača.

Grafički prikaz:



DIAGRAM

Leharova 1, Pula

Investitor:

Ugostiteljski obrt
"Milan"

Gradevina: Adaptacija, rekonstrukcija i dogradnja hotela Milan

Projekt broj:

31/18-I

Datum:

03/09/2018

Mjerilo:

1:10

Oznaka: MAT/SS 04

Naziv: Stolarski radovi - oplemenjena vodootporna furnirana iverica

Dimenzije: -

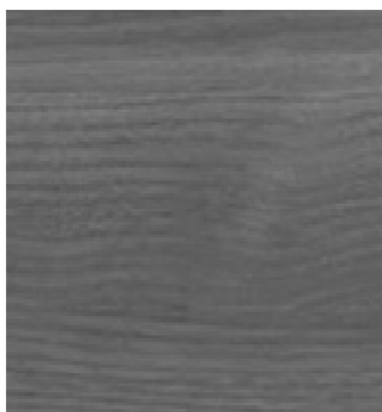
Materijal: Vodootporna iverica furnirana u dekor američki orah; proizvođač kao Jeles ili jednakovrijedno
Radijalna ili poluradijalna vena
Završna obrada: kao FAGUS (ili jednakovrijedno) PU akrilni transparentni ciklus;

Jednakovrijedan proizvod tipa:

Napomene:

Stavka uključuje dobavu, izradu i montažu na određenoj IO poziciji, te sav potreban dodatni materijal i pričvršćenja, sve prema shemi koja je sastavni dio specifikacije. Sve mjere ugradbe kontrolirati u naravi. Ova specifikacija, uz ostale nacрте, sheme i tekstualni dio, sastavni je dio projektne dokumentacije i vrijedi samo kao dio te cjeline. Promjene nisu dozvoljene bez odobrenja ovlaštenog projektanta. Izvođač je dužan osigurati transport i ugradnju materijala i opreme bez oštećenja i do njihove potpune gotovosti i uporabivosti. Rad vezan uz predmetnu specifikaciju mora biti izveden u skladu s važećom zakonskom regulativom, tehničkim propisima i normama, ispravama o sukladnosti te pravilima struke. Ovaj nacrt služi samo za ponudbenu dokumentaciju. Izvođač je dužan prije izvođenja i ugradnje dostaviti detalj u mjerilu 1:1 na ovjeru projektantu. Izvođač je dužan prije izvođenja i ugradnje dostaviti uzorak u dva primjerka: u prirodnoj veličini i u dimenziji 20x20cm na ovjeru projektantu. Izvođač je dužan rad vezan uz predmetnu specifikaciju izvoditi u skladu s uputama (tehničkim listom) proizvođača.

Grafički prikaz:



DIAGRAM

Leharova 1, Pula

Investitor:

Ugostiteljski obrt
"Milan"

Građevina: Adaptacija, rekonstrukcija i dogradnja hotela Milan

Projekt broj:

31/18-I

Datum:

03/09/2018

Mjerilo:

1:10

Oznaka: MAT/SS 05

Naziv: Stolarski radovi - medijapan bojani

Dimenzije: -

Materijal: Medijapan bojani u RAL 9005

Jednakovrijedan
proizvod tipa:

Napomene:

Stavka uključuje dobavu, izradu i montažu na određenoj IO poziciji, te sav potreban dodatni materijal i pričvršćenja, sve prema shemi koja je sastavni dio specifikacije. Sve mjere ugradbe kontrolirati u naravi. Ova specifikacija, uz ostale nacрте, sheme i tekstualni dio, sastavni je dio projektne dokumentacije i vrijedi samo kao dio te cjeline. Promjene nisu dozvoljene bez odobrenja ovlaštenog projektanta. Izvođač je dužan osigurati transport i ugradnju materijala i opreme bez oštećenja i do njihove potpune gotovosti i uporabivosti. Rad vezan uz predmetnu specifikaciju mora biti izveden u skladu s važećom zakonskom regulativom, tehničkim propisima i normama, ispravama o sukladnosti te pravilima struke. Ovaj nacrt služi samo za ponudbenu dokumentaciju. Izvođač je dužan prije izvođenja i ugradnje dostaviti detalj u mjerilu 1:1 na ovjeru projektantu. Izvođač je dužan prije izvođenja i ugradnje dostaviti uzorak u dva primjerka: u prirodnoj veličini i u dimenziji 20x20cm na ovjeru projektantu. Izvođač je dužan rad vezan uz predmetnu specifikaciju izvoditi u skladu s uputama (tehničkim listom) proizvođača.

Grafički prikaz:



DIAGRAM

Leharova 1, Pula

Investitor:

Ugostiteljski obrt
"Milan"

Građevina: Adaptacija, rekonstrukcija i dogradnja hotela Milan

Projekt broj:

31/18-I

Datum:

03/09/2018

Mjerilo:

1:10

Oznaka: MAT/BR 01

Naziv: Bravarski radovi - čelik plastificiran

Dimenzije: -

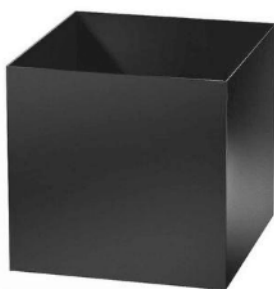
Materijal: čelik plastificiran u crnu boju RAL 9005

Jednakovrijedan
proizvod tipa:

Napomene:

Stavka uključuje dobavu, izradu i montažu na određenoj IO poziciji, te sav potreban dodatni materijal i pričvršćenja, sve prema shemi koja je sastavni dio specifikacije. Sve mjere ugradbe kontrolirati u naravi. Svi rubovi fino pobrušeni. Ova specifikacija, uz ostale nacрте, sheme i tekstualni dio, sastavni je dio projektnе dokumentacije i vrijedi samo kao dio te cjeline. Promjene nisu dozvoljene bez odobrenja ovlaštenog projektanta. Izvođač je dužan osigurati transport i ugradnju materijala i opreme bez oštećenja i do njihove potpune gotovosti i uporabivosti. Rad vezan uz predmetnu specifikaciju mora biti izveden u skladu s važećom zakonskom regulativom, tehničkim propisima i normama, ispravama o sukladnosti te pravilima struke. Ovaj nacrt služi samo za ponudbenu dokumentaciju. Izvođač je dužan prije izvođenja i ugradnje dostaviti detalj u mjerilu 1:1 na ovjeru projektantu. Izvođač je dužan prije izvođenja i ugradnje dostaviti uzorak u dva primjerka: u prirodnoj veličini i u dimenziji 20x20cm na ovjeru projektantu. Izvođač je dužan rad vezan uz predmetnu specifikaciju izvoditi u skladu s uputama (tehničkim listom) proizvođača.

Grafički prikaz:



DIAGRAM

Leharova 1, Pula

Investitor:

Ugostiteljski obrt
"Milan"

Građevina: Adaptacija, rekonstrukcija i dogradnja hotela Milan

Projekt broj:

31/18-I

Datum:

03/09/2018

Mjerilo:

1:10

Oznaka: MAT/BR 02

Naziv: Bravarski radovi - inox

Dimenzije: -

Materijal: Inox - obrada satinirano

Jednakovrijedan
proizvod tipa:

Napomene:

Stavka uključuje dobavu, izradu i montažu na određenoj IO poziciji, te sav potreban dodatni materijal i pričvršćenja, sve prema shemi koja je sastavni dio specifikacije. Sve mjere ugradbe kontrolirati u naravi. Svi rubovi fino pobrušeni. Ova specifikacija, uz ostale nacрте, sheme i tekstualni dio, sastavni je dio projektnе dokumentacije i vrijedi samo kao dio te cjeline. Promjene nisu dozvoljene bez odobrenja ovlaštenog projektanta. Izvođač je dužan osigurati transport i ugradnju materijala i opreme bez oštećenja i do njihove potpune gotovosti i uporabivosti. Rad vezan uz predmetnu specifikaciju mora biti izveden u skladu s važećom zakonskom regulativom, tehničkim propisima i normama, ispravama o sukladnosti te pravilima struke. Ovaj nacrt služi samo za ponudbenu dokumentaciju. Izvođač je dužan prije izvođenja i ugradnje dostaviti detalj u mjerilu 1:1 na ovjeru projektantu. Izvođač je dužan prije izvođenja i ugradnje dostaviti uzorak u dva primjerka: u prirodnoj veličini i u dimenziji 20x20cm na ovjeru projektantu. Izvođač je dužan rad vezan uz predmetnu specifikaciju izvoditi u skladu s uputama (tehničkim listom) proizvođača.

Grafički prikaz:



DIAGRAM

Leharova 1, Pula

Investitor:

Ugostiteljski obrt
"Milan"

Gradevina: Adaptacija, rekonstrukcija i dogradnja hotela Milan

Projekt broj:

31/18-I

Datum:

03/09/2018

Mjerilo:

1:10

Oznaka: MAT/EL 01

Naziv: Aluminijski LED profil

Dimenzije: -

Materijal: Aluminijski profil sa LED-om i PVC poklopac

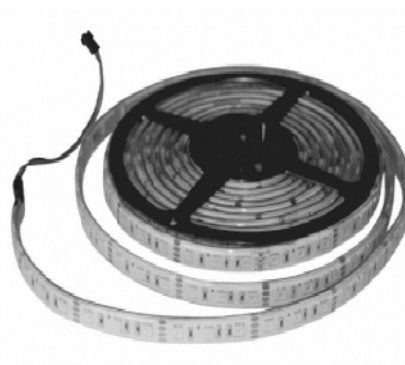
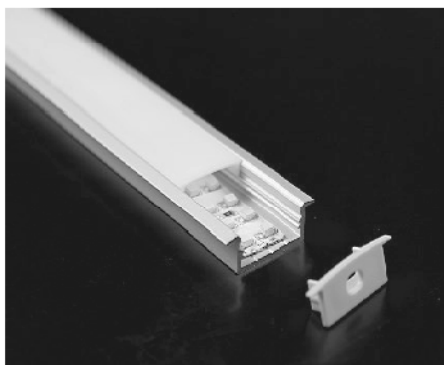
Jednakovrijedan proizvod tipa:

Napomene:

Stavka uključuje sve potrebno do potpune funkcionalnosti - LED traka, plastično sjenilo, mat difuzor. Stavka uključuje i transformator odgovarajuće jačine i dimenzije koji mora biti sakriven u pojedinoj IO poziciji.

Stavka uključuje dobavu, izradu i montažu na određenoj IO poziciji, te sav potreban dodatni materijal i pričvršćenja, sve prema shemi koja je sastavni dio specifikacije. Sve mjere ugradbe kontrolirati u naravi. Svi rubovi fino pobrušeni. Ova specifikacija, uz ostale nacрте, sheme i tekstualni dio, sastavni je dio projektnе dokumentacije i vrijedi samo kao dio te cjeline. Promjene nisu dozvoljene bez odobrenja ovlaštenog projektanta. Izvođač je dužan osigurati transport i ugradnju materijala i opreme bez oštećenja i do njihove potpune gotovosti i uporabivosti. Rad vezan uz predmetnu specifikaciju mora biti izveden u skladu s važećom zakonskom regulativom, tehničkim propisima i normama, ispravama o sukladnosti te pravilima struke. Ovaj nacrt služi samo za ponudbenu dokumentaciju. Izvođač je dužan prije izvođenja i ugradnje dostaviti detalj u mjerilu 1:1 na ovjeru projektantu. Izvođač je dužan prije izvođenja i ugradnje dostaviti uzorak u dva

Grafički prikaz:



DIAGRAM

Leharova 1, Pula

Investitor:

Ugostiteljski obrt
"Milan"

Građevina: Adaptacija, rekonstrukcija i dogradnja hotela Milan

Projekt broj:

31/18-I

Datum:

03/09/2018

Mjerilo:

1:10

Oznaka: MAT/KA 01

Naziv: Kamenarski radovi - kamena ploča

Dimenzije: -

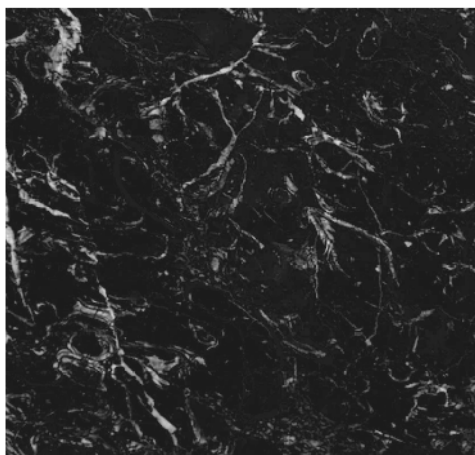
Materijal: kamen NERO MARQUINA

Jednakovrijedan
proizvod tipa:

Napomene:

Stavka uključuje dobavu, izradu i montažu na određenoj IO poziciji, te sav potreban dodatni materijal i pričvršćenja, sve prema shemi koja je sastavni dio specifikacije. Sve mjere ugradbe kontrolirati u naravi. Ova specifikacija, uz ostale nacрте, sheme i tekstualni dio, sastavni je dio projektne dokumentacije i vrijedi samo kao dio te cjeline. Promjene nisu dozvoljene bez odobrenja ovlaštenog projektanta. Izvođač je dužan osigurati transport i ugradnju materijala i opreme bez oštećenja i do njihove potpune gotovosti i uporabivosti. Rad vezan uz predmetnu specifikaciju mora biti izveden u skladu s važećom zakonskom regulativom, tehničkim propisima i normama, ispravama o sukladnosti te pravilima struke. Ovaj nacrt služi samo za ponudbenu dokumentaciju. Izvođač je dužan prije izvođenja i ugradnje dostaviti detalj u mjerilu 1:1 na ovjeru projektantu. Izvođač je dužan prije izvođenja i ugradnje dostaviti uzorak u dva primjerka: u prirodnoj veličini i u dimenziji 20x20cm na ovjeru projektantu. Izvođač je dužan rad vezan uz predmetnu specifikaciju izvoditi u skladu s uputama (tehničkim listom) proizvođača.

Grafički prikaz:



DIAGRAM

Leharova 1, Pula

Investitor:

Ugostiteljski obrt
"Milan"

Građevina: Adaptacija, rekonstrukcija i dogradnja hotela Milan

Projekt broj:

31/18-I

Datum:

03/09/2018

Mjerilo:

1:10

Oznaka: MAT/KA 02

Naziv: Kamenarski radovi - kamena ploča

Dimenzije: -

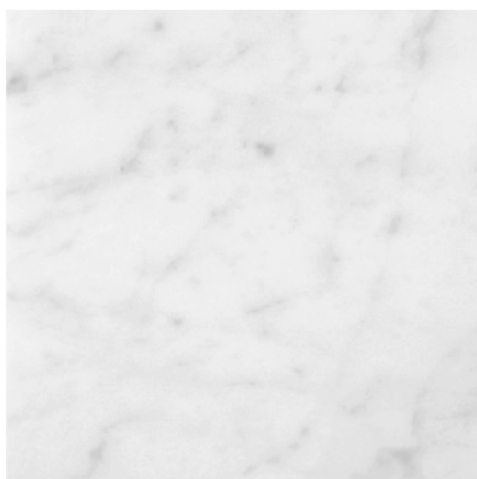
Materijal: kamen CARRARA (bijela)

Jednakovrijedan
proizvod tipa:

Napomene:

Stavka uključuje dobavu, izradu i montažu na određenoj IO poziciji, te sav potreban dodatni materijal i pričvršćenja, sve prema shemi koja je sastavni dio specifikacije. Sve mjere ugradbe kontrolirati u naravi. Ova specifikacija, uz ostale nacрте, sheme i tekstualni dio, sastavni je dio projektne dokumentacije i vrijedi samo kao dio te cjeline. Promjene nisu dozvoljene bez odobrenja ovlaštenog projektanta. Izvođač je dužan osigurati transport i ugradnju materijala i opreme bez oštećenja i do njihove potpune gotovosti i uporabivosti. Rad vezan uz predmetnu specifikaciju mora biti izveden u skladu s važećom zakonskom regulativom, tehničkim propisima i normama, ispravama o sukladnosti te pravilima struke. Ovaj nacrt služi samo za ponudbenu dokumentaciju. Izvođač je dužan prije izvođenja i ugradnje dostaviti detalj u mjerilu 1:1 na ovjeru projektantu. Izvođač je dužan prije izvođenja i ugradnje dostaviti uzorak u dva primjerka: u prirodnoj veličini i u dimenziji 20x20cm na ovjeru projektantu. Izvođač je dužan rad vezan uz predmetnu specifikaciju izvoditi u skladu s uputama (tehničkim listom) proizvođača.

Grafički prikaz:



DIAGRAM

Leharova 1, Pula

Investitor:

Ugostiteljski obrt
"Milan"

Građevina: Adaptacija, rekonstrukcija i dogradnja hotela Milan

Projekt broj:

31/18-I

Datum:

03/09/2018

Mjerilo:

1:10

Oznaka: MAT/OK 01

Naziv: Okov ormara - ručkica

Dimenzije: -

Materijal: Profilirane ručke u crnoj boji
tip kao HAFELE 126.27.306 Extruded Handle, aluminum, black, 110AL31,
2500mm ili jednakovrijedno

Jednakovrijedan
proizvod tipa:

Napomene:

Ručkice ormara.

Stavka uključuje dobavu, izradu i montažu na određenoj IO poziciji, te sav potreban dodatni materijal i pričvršćenja, sve prema shemi koja je sastavni dio specifikacije. Sve mjere ugradbe kontrolirati u naravi. Svi rubovi fino pobrušeni. Ova specifikacija, uz ostale nacрте, sheme i tekstualni dio, sastavni je dio projektnе dokumentacije i vrijedi samo kao dio te cjeline. Promjene nisu dozvoljene bez odobrenja ovlaštenog projektanta. Izvođač je dužan osigurati transport i ugradnju materijala i opreme bez oštećenja i do njihove potpune gotovosti i uporabivosti. Rad vezan uz predmetnu specifikaciju mora biti izveden u skladu s važećom zakonskom regulativom, tehničkim propisima i normama, ispravama o sukladnosti te pravilima struke. Ovaj nacrt služi samo za ponudbenu dokumentaciju. Izvođač je dužan prije izvođenja i ugradnje dostaviti detalj u mjerilu 1:1 na ovjeru projektantu. Izvođač je dužan prije izvođenja i ugradnje dostaviti uzorak u dva primjerka: u prirodnoj veličini i u dimenziji 20x20cm na ovjeru projektantu. Izvođač je dužan rad vezan uz predmetnu specifikaciju izvoditi u skladu s uputa-

Grafički prikaz:



DIAGRAM

Leharova 1, Pula

Investitor:

Ugostiteljski obrt
"Milan"

Građevina: Adaptacija, rekonstrukcija i dogradnja hotela Milan

Projekt broj:

31/18-I

Datum:

03/09/2018

Mjerilo:

1:10

Oznaka: MAT/ST 01

Naziv: Staklarski radovi - satinirano staklo

Dimenzije: -

Materijal: Staklo satinirano, debljine 8mm

Jednakovrijedan
proizvod tipa:

Napomene:

Stavka uključuje dobavu, izradu i montažu na određenoj IO poziciji, te sav potreban dodatni materijal i pričvršćenja, sve prema shemi koja je sastavni dio specifikacije. Sve mjere ugradbe kontrolirati u naravi. Svi rubovi fino pobrušeni. Ova specifikacija, uz ostale nacрте, sheme i tekstualni dio, sastavni je dio projektnе dokumentacije i vrijedi samo kao dio te cjeline. Promjene nisu dozvoljene bez odobrenja ovlaštenog projektanta. Izvođač je dužan osigurati transport i ugradnju materijala i opreme bez oštećenja i do njihove potpune gotovosti i uporabivosti. Rad vezan uz predmetnu specifikaciju mora biti izveden u skladu s važećom zakonskom regulativom, tehničkim propisima i normama, ispravama o sukladnosti te pravilima struke. Ovaj nacrt služi samo za ponudbenu dokumentaciju. Izvođač je dužan prije izvođenja i ugradnje dostaviti detalj u mjerilu 1:1 na ovjeru projektantu. Izvođač je dužan prije izvođenja i ugradnje dostaviti uzorak u dva primjerka: u prirodnoj veličini i u dimenziji 20x20cm na ovjeru projektantu. Izvođač je dužan rad vezan uz predmetnu specifikaciju izvoditi u skladu s uputama (tehničkim listom) proizvođača.

Grafički prikaz:



DIAGRAM

Leharova 1, Pula

Investitor:

Ugostiteljski obrt
"Milan"

Građevina: Adaptacija, rekonstrukcija i dogradnja hotela Milan

Projekt broj:

31/18-I

Datum:

03/09/2018

Mjerilo:

1:10

Oznaka: MAT/ST 03

Naziv: Staklarski radovi - optiwhite staklo

Dimenzije: -

Materijal: Staklo OPTIWHITE kaljeno, debljine 10mm; prozirno

Jednakovrijedan
proizvod tipa:

Napomene:

Stavka uključuje dobavu, izradu i montažu na određenoj IO poziciji, te sav potreban dodatni materijal i pričvršćenja, sve prema shemi koja je sastavni dio specifikacije. Sve mjere ugradbe kontrolirati u naravi. Svi rubovi fino pobrušeni. Ova specifikacija, uz ostale nacрте, sheme i tekstualni dio, sastavni je dio projektnе dokumentacije i vrijedi samo kao dio te cjeline. Promjene nisu dozvoljene bez odobrenja ovlaštenog projektanta. Izvođač je dužan osigurati transport i ugradnju materijala i opreme bez oštećenja i do njihove potpune gotovosti i uporabivosti. Rad vezan uz predmetnu specifikaciju mora biti izveden u skladu s važećom zakonskom regulativom, tehničkim propisima i normama, ispravama o sukladnosti te pravilima struke. Ovaj nacrt služi samo za ponudbenu dokumentaciju. Izvođač je dužan prije izvođenja i ugradnje dostaviti detalj u mjerilu 1:1 na ovjeru projektantu. Izvođač je dužan prije izvođenja i ugradnje dostaviti uzorak u dva primjerka: u prirodnoj veličini i u dimenziji 20x20cm na ovjeru projektantu. Izvođač je dužan rad vezan uz predmetnu specifikaciju izvoditi u skladu s uputama (tehničkim listom) proizvođača.

Grafički prikaz:



DIAGRAM

Leharova 1, Pula

Investitor:

Ugostiteljski obrt
"Milan"

Građevina: Adaptacija, rekonstrukcija i dogradnja hotela Milan

Projekt broj:

31/18-I

Datum:

03/09/2018

Mjerilo:

1:10

Investitor: Ugostiteljski obrt "Milan"
Stoja 4
52100 Pula

ZOP: 31/18

Broj projekta: 31/18-I

Mapa br. 3 od 3

Razina razrade: Izvedbeni projekt

Strukovna odrednica: Projekt interijera

Naziv građevine: Adaptacija, rekonstrukcija i dogradnja hotela "MILAN"

Naziv projekta:

Oprema interijera – PRILOZI

PRILOG 1B – PROJEKTIRANA OPREMA

OPIS

Lokacija građevine: Stoja 4, 52100 Pula

Glavni projektant: Maja Ristić, mag.ing.arch.

Projektant arhitektonskog projekta: Maja Ristić, mag.ing.arch.

Odgovorna osoba: Maja Ristić, mag.ing.arch.

Oznaka: Interijerska oprema - IO

Naziv: IO D1-1.1 ORMAR

Dimenzije: 1200 x 600 x h2400 mm

Proizvođač/

-

Dobavljač:

-

Materijal:

Opis:

Izrada, dostava i montaža ormara u sobi. Ormar je sveukupnih dimenzija 120 x 60 cm, visine 240 cm. Sastoji se od zatvorenog dijela za vješanje odjeće, širine 60 cm, te zatvorenih polica širine 60 cm. Korpus zatvorenog dijela ormara izvodi se iz MAT/SS 02. Zatvoreni dio ormara za vješanje odjeće sastoji se od šipke za vješanje odjeće, gornje police, te donje police sa metalnim nitima za kofere. Ispod gornje police ugrađuje se indirektna Led traka, te se izvodi "L" detalj za skrivanje trake. Fronta ormara izvodi se iz MAT/SS 02. U drugom zatvorenom dijelu izvode se 5 polica. Na jednoj se polici smješta sef. Sef je potrebno fiksirati za policu. Fronta ormara iz MAT/SS 02. Pri dnu izvesti sokl visine 7 cm iz MAT/SS 05.

Napomene:

Stavka uključuje dobavu, izradu i montažu na određenoj IO poziciji, te sav potreban dodatni materijal i pričvršćenja, sve prema shemi koja je sastavni dio specifikacije. Sve mjere ugradbe kontrolirati u naravi. Ova specifikacija, uz ostale nacрте, sheme i tekstualni dio, sastavni je dio projektne dokumentacije i vrijedi samo kao dio te cjeline. Promjene nisu dozvoljene bez odobrenja ovlaštenog projektanta. Izvođač je dužan osigurati transport i ugradnju materijala i opreme bez oštećenja i do njihove potpune gotovosti i uporabivosti. Rad vezan uz predmetnu specifikaciju mora biti izveden u skladu s važećom zakonskom regulativom, tehničkim propisima i normama, ispravama o sukladnosti te pravilima struke. Ovaj nacrt služi samo za ponudbenu dokumentaciju. Izvođač je dužan prije izvođenja i ugradnje dostaviti detalj u mjerilu 1:1 na ovjeru projektantu. Izvođač je dužan prije izvođenja i ugradnje dostaviti uzorak u dva primjerka: u prirodnoj veličini i u dimenziji 20x20cm na ovjeru projektantu. Izvođač je dužan rad vezan uz predmetnu specifikaciju izvoditi u skladu s uputama (tehničkim listom) proizvođača.

Grafički prikaz:

DIAGRAM

Leharova 1, Pula

Investitor:

Ugostiteljski obrt
"Milan"

Građevina: Adaptacija, rekonstrukcija i dogradnja hotela Milan

Projekt broj:

31/18-I

Datum:

03/09/2018

Mjerilo:

1:10

Oznaka: Interijerska oprema - IO

Naziv: IO D1-1.2 ORMAR

Dimenzije: 2150x 600 x h2400 mm

Proizvođač: -

Dobavljač: -

Materijal:

Opis:

Izrada, dostava i montaža ormara u sobi. Ormar je sveukupnih dimenzija 215 x 60 cm, visine 240 cm. Sastoji se od dva dijela: zatvorenog ormara širine 107 cm, te kofernika sa zidnom oblogom, dužine 107 cm. Korpus zatvorenog dijela ormara izvodi se iz MAT/SS 01. Dimenzija je: 107x60x240 cm. Korpus i fronta ormara izvode se iz MAT/SS 02. Zatvoreni dio ormara se sastoji od šipke za vješanje odjeće, gornje police, te donje police sa metalnim nitima za koferne. Kofernik izvodi u dekoru MAT/SS 02 debljine 3 cm na metalnim nožicama profila 2x3 cm, metalne nožice su pravokutnog oblika. Na plohi se izvode metalne niti za koferne. Zidna obloga iznad kofernika izvodi se u MAT/SS 01. Pri dnu izvesti sokl visine 7 cm u MAT/SS 04.

Napomene:

Stavka uključuje dobavu, izradu i montažu na određenoj IO poziciji, te sav potreban dodatni materijal i pričvršćenja, sve prema shemi koja je sastavni dio specifikacije. Sve mjere ugradbe kontrolirati u naravi. Ova specifikacija, uz ostale nacрте, sheme i tekstualni dio, sastavni je dio projektne dokumentacije i vrijedi samo kao dio te cjeline. Promjene nisu dozvoljene bez odobrenja ovlaštenog projektanta. Izvođač je dužan osigurati transport i ugradnju materijala i opreme bez oštećenja i do njihove potpune gotovosti i uporabivosti. Rad vezan uz predmetnu specifikaciju mora biti izveden u skladu s važećom zakonskom regulativom, tehničkim propisima i normama, ispravama o sukladnosti te pravilima struke. Ovaj nacrt služi samo za ponudbenu dokumentaciju. Izvođač je dužan prije izvođenja i ugradnje dostaviti detalj u mjerilu 1:1 na ovjeru projektantu. Izvođač je dužan prije izvođenja i ugradnje dostaviti uzorak u dva primjerka: u prirodnoj veličini i u dimenziji 20x20cm na ovjeru projektantu. Izvođač je dužan rad vezan uz predmetnu specifikaciju izvoditi u skladu s uputama (tehničkim listom) proizvođača.

Grafički prikaz:

DIAGRAM

Leharova 1, Pula

Investitor:

Ugostiteljski obrt
"Milan"

Građevina: Adaptacija, rekonstrukcija i dogradnja hotela Milan

Projekt broj:

31/18-I

Datum:

03/09/2018

Mjerilo:

1:10

Oznaka: Interijerska oprema - IO

Naziv: IO D1-1.3 ORMAR

Dimenzije: 1150x 600 x h2400 mm

Proizvođač: -

Dobavljač: -

Materijal:

Opis:

Izrada, dostava i montaža ormara u sobi. Ormar je sveukupnih dimenzija 115 x 60 cm, visine 240 cm. Korpus i fronte ormara izvode se iz MAT/SS 02. Sastoji se od dva dijela. Prvi dio ormara se sastoji od šipke za vješanje odjeće, gornje police, te donje police sa metalnim nitima za kofere. Ispod gornje police ugrađuje se indirektna Led traka, te se izvodi "L" detalj za skrivanje trake. Drugi dio ormara sastoji se od 6 polica. Na srednju policu smješta se sef. Pri dnu izvesti sokl visine 7 cm iz MAT/SS 04. Dobava sefa nije dio ove ponude.

Napomene:

Stavka uključuje dobavu, izradu i montažu na određenoj IO poziciji, te sav potreban dodatni materijal i pričvršćenja, sve prema shemi koja je sastavni dio specifikacije. Sve mjere ugradbe kontrolirati u naravi. Ova specifikacija, uz ostale nacрте, sheme i tekstualni dio, sastavni je dio projektne dokumentacije i vrijedi samo kao dio te cjeline. Promjene nisu dozvoljene bez odobrenja ovlaštenog projektanta. Izvođač je dužan osigurati transport i ugradnju materijala i opreme bez oštećenja i do njihove potpune gotovosti i uporabivosti. Rad vezan uz predmetnu specifikaciju mora biti izveden u skladu s važećom zakonskom regulativom, tehničkim propisima i normama, ispravama o sukladnosti te pravilima struke. Ovaj nacrt služi samo za ponudbenu dokumentaciju. Izvođač je dužan prije izvođenja i ugradnje dostaviti detalj u mjerilu 1:1 na ovjeru projektantu. Izvođač je dužan prije izvođenja i ugradnje dostaviti uzorak u dva primjerka: u prirodnoj veličini i u dimenziji 20x20cm na ovjeru projektantu. Izvođač je dužan rad vezan uz predmetnu specifikaciju izvoditi u skladu s uputama (tehničkim listom) proizvođača.

Grafički prikaz:

DIAGRAM

Leharova 1, Pula

Investitor:

Ugostiteljski obrt
"Milan"

Građevina: Adaptacija, rekonstrukcija i dogradnja hotela Milan

Projekt broj:

31/18-I

Datum:

03/09/2018

Mjerilo:

1:10

Oznaka: Interijerska oprema - IO

Naziv: IO D1-1.4 ORMAR

Dimenzije: 1480x 600 x h2400 mm

Proizvođač: -

Dobavljač: -

Materijal:

Opis:

Izrada, dostava i montaža ormara u sobi suite. Ormar je sveukupnih dimenzija 148 x 60 cm, visine 240 cm. Sastoji se od dijela za vješanje odjeće, širine 100 cm, te zatvorenih policica. Korpus ormara izvodi se iz MAT/SS 02. Ormar za vješanje sastoji se od šipke za vješanje odjeće, gornje police, te donje police sa metalnim nitima za koferu. Ispod gornje police ugrađuje se indirektna Led traka, te se izvodi "L" detalj za skrivanje trake. Dio ormara sa policama je širine 48 cm. Izvodi se iz MAT/SS 02 sa poledinom u istom dekoru. Sadrži 5 policica. Na jednoj polici se smješta sef. Fronte ormara izvodi se u MAT/SS 02, ormar je ugradbeni, trokrilni. Pri dnu izvesti sokl visine 7 cm iz MAT/SS 05. Dobava sefa nije dio ove ponude.

Napomene:

Stavka uključuje dobavu, izradu i montažu na određenoj IO poziciji, te sav potreban dodatni materijal i pričvršćenja, sve prema shemi koja je sastavni dio specifikacije. Sve mjere ugradbe kontrolirati u naravi. Ova specifikacija, uz ostale nacрте, sheme i tekstualni dio, sastavni je dio projektne dokumentacije i vrijedi samo kao dio te cjeline. Promjene nisu dozvoljene bez odobrenja ovlaštenog projektanta. Izvođač je dužan osigurati transport i ugradnju materijala i opreme bez oštećenja i do njihove potpune gotovosti i uporabivosti. Rad vezan uz predmetnu specifikaciju mora biti izveden u skladu s važećom zakonskom regulativom, tehničkim propisima i normama, ispravama o sukladnosti te pravilima struke. Ovaj nacrt služi samo za ponudbenu dokumentaciju. Izvođač je dužan prije izvođenja i ugradnje dostaviti detalj u mjerilu 1:1 na ovjeru projektantu. Izvođač je dužan prije izvođenja i ugradnje dostaviti uzorak u dva primjerka: u prirodnoj veličini i u dimenziji 20x20cm na ovjeru projektantu. Izvođač je dužan rad vezan uz predmetnu specifikaciju izvoditi u skladu s uputama (tehničkim listom) proizvođača.

Grafički prikaz:

DIAGRAM

Leharova 1, Pula

Investitor:

Ugostiteljski obrt
"Milan"

Građevina: Adaptacija, rekonstrukcija i dogradnja hotela Milan

Projekt broj:

31/18-I

Datum:

03/09/2018

Mjerilo:

1:10

Oznaka: Interijerska oprema - IO

Naziv: IO D1-2.1 OBLOGA STUPA

Dimenzije: 650 x 150 x h2500 mm

Proizvođač: -

Dobavljač: -

Materijal:

Opis:

Izrada, dobava i montaža obloge stupa, dim, 65 x 15 cm, visine 250 cm. Obogom se oblažu sve 4 strane stupa, obloga je iz dekora MAT/SS 02. Pri dnu izvesti sokl visine 7 cm iz MAT/SS 04. Obloga se postavlja na vlastitu podkonstrukciju, te se prema potrebi buše otvori za ugradnju utičnica. Svi spojevi su nevidljivi, smjer furnira vertikalna

Napomene:

Stavka uključuje dobavu, izradu i montažu na određenoj IO poziciji, te sav potreban dodatni materijal i pričvršćenja, sve prema shemi koja je sastavni dio specifikacije. Sve mjere ugradbe kontrolirati u naravi. Ova specifikacija, uz ostale nacрте, sheme i tekstualni dio, sastavni je dio projektne dokumentacije i vrijedi samo kao dio te cjeline. Promjene nisu dozvoljene bez odobrenja ovlaštenog projektanta. Izvođač je dužan osigurati transport i ugradnju materijala i opreme bez oštećenja i do njihove potpune gotovosti i uporabivosti. Rad vezan uz predmetnu specifikaciju mora biti izveden u skladu s važećom zakonskom regulativom, tehničkim propisima i normama, ispravama o sukladnosti te pravilima struke. Ovaj nacrt služi samo za ponudbenu dokumentaciju. Izvođač je dužan prije izvođenja i ugradnje dostaviti detalj u mjerilu 1:1 na ovjeru projektantu. Izvođač je dužan prije izvođenja i ugradnje dostaviti uzorak u dva primjerka: u prirodnoj veličini i u dimenziji 20x20cm na ovjeru projektantu. Izvođač je dužan rad vezan uz predmetnu specifikaciju izvoditi u skladu s uputama (tehničkim listom) proizvođača.

Grafički prikaz:

DIAGRAM

Leharova 1, Pula

Investitor:

Ugostiteljski obrt
"Milan"

Građevina: Adaptacija, rekonstrukcija i dogradnja hotela Milan

Projekt broj:

31/18-I

Datum:

03/09/2018

Mjerilo:

1:10

Oznaka: Interijerska oprema - IO
Naziv: IO D1-2.2 OBLOGA STUPA
Dimenzije: 1920 + 250 + 1920 + 250 mm
Proizvođač: -
Dobavljač: -

Materijal:

Opis:

Izrada, dobava i montaža obloge stupa na prolazu iz sobe u boravak, obloga se radi u donjoj zoni do visine 103 cm, a dim.obloge stupa je 192 + 25 + 192 + 25 cm. Obloga je iz dekora MAT/SS 02. Pri dnu izvesti sokl visine 7 cm iz MAT/SS 04. Obloga se postavlja na vlastitu podkonstrukciju, te se prema potrebi buše otvori za ugradnju utičnica. Svi spojevi su nevidljivi, smjer furnira vertikalnan.

Napomene:

Stavka uključuje dobavu, izradu i montažu na određenoj IO poziciji, te sav potreban dodatni materijal i pričvršćenja, sve prema shemi koja je sastavni dio specifikacije. Sve mjere ugradbe kontrolirati u naravi. Ova specifikacija, uz ostale nacрте, sheme i tekstualni dio, sastavni je dio projektne dokumentacije i vrijedi samo kao dio te cjeline. Promjene nisu dozvoljene bez odobrenja ovlaštenog projektanta. Izvođač je dužan osigurati transport i ugradnju materijala i opreme bez oštećenja i do njihove potpune gotovosti i uporabivosti. Rad vezan uz predmetnu specifikaciju mora biti izveden u skladu s važećom zakonskom regulativom, tehničkim propisima i normama, ispravama o sukladnosti te pravilima struke. Ovaj nacrt služi samo za ponudbenu dokumentaciju. Izvođač je dužan prije izvođenja i ugradnje dostaviti detalj u mjerilu 1:1 na ovjeru projektantu. Izvođač je dužan prije izvođenja i ugradnje dostaviti uzorak u dva primjerka: u prirodnoj veličini i u dimenziji 20x20cm na ovjeru projektantu. Izvođač je dužan rad vezan uz predmetnu specifikaciju izvoditi u skladu s uputama (tehničkim listom) proizvođača.

Grafički prikaz:

DIAGRAM

Leharova 1, Pula

Investitor:

Ugostiteljski obrt
"Milan"

Građevina: Adaptacija, rekonstrukcija i dogradnja hotela Milan

Projekt broj:

31/18-I

Datum:

03/09/2018

Mjerilo:

1:10

Oznaka: Interijerska oprema - IO

Naziv: IO D1-2.3 POLICA

Dimenzije: 670x250xh2400 mm

Proizvođač: -

Dobavljač: -

Materijal:

Opis:

Izrada, dostava i montaža police. Polica je dimenzija 67x25 cm, visine 240 cm. Konstrukcija police se izvodi iz MAT/SS 01, sa drvenim plohamu u dekoru MAT/SS 02, debljine 18mm. U stavci obračunati prihvat police za zid, te izrada otvora za prekidače i utičnice. Pri dnu izvesti sokl visine 7 cm iz MAT/SS 04.

Napomene:

Stavka uključuje dobavu, izradu i montažu na određenoj IO poziciji, te sav potreban dodatni materijal i pričvršćenja, sve prema shemi koja je sastavni dio specifikacije. Sve mjere ugradbe kontrolirati u naravi. Ova specifikacija, uz ostale nacрте, sheme i tekstualni dio, sastavni je dio projektne dokumentacije i vrijedi samo kao dio te cjeline. Promjene nisu dozvoljene bez odobrenja ovlaštenog projektanta. Izvođač je dužan osigurati transport i ugradnju materijala i opreme bez oštećenja i do njihove potpune gotovosti i uporabivosti. Rad vezan uz predmetnu specifikaciju mora biti izveden u skladu s važećom zakonskom regulativom, tehničkim propisima i normama, ispravama o sukladnosti te pravilima struke. Ovaj nacrt služi samo za ponudbenu dokumentaciju. Izvođač je dužan prije izvođenja i ugradnje dostaviti detalj u mjerilu 1:1 na ovjeru projektantu. Izvođač je dužan prije izvođenja i ugradnje dostaviti uzorak u dva primjerka: u prirodnoj veličini i u dimenziji 20x20cm na ovjeru projektantu. Izvođač je dužan rad vezan uz predmetnu specifikaciju izvoditi u skladu s uputama (tehničkim listom) proizvođača.

Grafički prikaz:

DIAGRAM

Leharova 1, Pula

Investitor:

Ugostiteljski obrt
"Milan"

Građevina: Adaptacija, rekonstrukcija i dogradnja hotela Milan

Projekt broj:

31/18-1

Datum:

03/09/2018

Mjerilo:

1:10

Oznaka: Interijerska oprema - IO

Naziv: IO D1-3.1 TOALETNI STOL

Dimenzije: 2000x450xh750 mm

Proizvođač: -

Dobavljač: -

Materijal:

Opis:

Izrada, dostava i montaža toaletnog stola dimenzija: 240x55 cm, visine 40 cm i 75 cm. Gornja ploča stola kao i bočna noga izvode se u dekoru MAT/SS 02. Stol ima niži dio koji služi kao kofernik te viši dio koji služi kao toaletni stol. Na plohi kofernika se izvode metalne niti za kofere.

U sklopu toaletnog stola izrađuje se element za smještaj minibara sa bočnim ormarićem za smještaj čaša. Element je dimenzija: 77 x 55 cm, visine 65 cm. Izvodi se iz MAT/SS 01. Sastoji se od otvorene police u koju se smješta minibar, te zatvorenog ormarića sa jednom policom za smještaj čaša. Pri dnu se izvodi sokl visine 7 cm iz MAT/SS 05, te je u sklopu njega potrebno izvesti ventilacijsku rešetku za 240 cm³ protoka zraka (sukladno tehničkim specifikacijama odabranog minibara). Istu ventilacijsku rešetku potrebno je izvesti i na donjoj plohi na koju se minibar naslanja, te gornjoj plohi iznad minibara.

Dobava minibara nije dio ove ponude.

Napomene:

Stavka uključuje dobavu, izradu i montažu na određenoj IO poziciji, te sav potreban dodatni materijal i pričvršćenja, sve prema shemi koja je sastavni dio specifikacije. Sve mjere ugradbe kontrolirati u naravi. Ova specifikacija, uz ostale nacрте, sheme i tekstualni dio, sastavni je dio projektne dokumentacije i vrijedi samo kao dio te cjeline. Promjene nisu dozvoljene bez odobrenja ovlaštenog projektanta. Izvođač je dužan osigurati transport i ugradnju materijala i opreme bez oštećenja i do njihove potpune gotovosti i uporabivosti. Rad vezan uz predmetnu specifikaciju mora biti izveden u skladu s važećom zakonskom regulativom, tehničkim propisima i normama, ispravama o sukladnosti te pravilima struke. Ovaj nacrt služi samo za ponudbenu dokumentaciju. Izvođač je dužan prije izvođenja i ugradnje dostaviti detalj u mjerilu 1:1 na ovjeru projektantu. Izvođač je dužan prije izvođenja i ugradnje dostaviti uzorak u dva primjerka: u prirodnoj veličini i u dimenziji 20x20cm na ovjeru projektantu. Izvođač je dužan rad vezan uz predmetnu specifikaciju izvoditi u skladu s uputama (tehničkim listom) proizvođača.

Grafički prikaz:

DIAGRAM

Leharova 1, Pula

Investitor:

Ugostiteljski obrt
"Milan"

Građevina: Adaptacija, rekonstrukcija i dogradnja hotela Milan

Projekt broj:

31/18-I

Datum:

03/09/2018

Mjerilo:

1:10

Oznaka: Interijerska oprema - IO
Naziv: IO D1-3.1-1 ZIDNA OBLOGA
Dimenzije: 4000x36x930mm
Proizvođač: -
Dobavljač: -

Materijal:

Opis:

Izrada, dostava i montaža zidne obloge iza toaletnog stola i sofe. Izvodi se iz MAT/SS 02. Dimenzije obloge su: 440 x 93 cm, te širine 3,6 cm. Obloga se postavlja iznad sokla, te se vješa na zid na potrebnoj potkonstrukciji. U sklopu obloge predvidjeti otvore za ugradnju utičnica i prekidača.

Napomene:

Stavka uključuje dobavu, izradu i montažu na određenoj IO poziciji, te sav potreban dodatni materijal i pričvršćenja, sve prema shemi koja je sastavni dio specifikacije. Sve mjere ugradbe kontrolirati u naravi. Ova specifikacija, uz ostale nacрте, sheme i tekstualni dio, sastavni je dio projektne dokumentacije i vrijedi samo kao dio te cjeline. Promjene nisu dozvoljene bez odobrenja ovlaštenog projektanta. Izvođač je dužan osigurati transport i ugradnju materijala i opreme bez oštećenja i do njihove potpune gotovosti i uporabivosti. Rad vezan uz predmetnu specifikaciju mora biti izveden u skladu s važećom zakonskom regulativom, tehničkim propisima i normama, ispravama o sukladnosti te pravilima struke. Ovaj nacrt služi samo za ponudbenu dokumentaciju. Izvođač je dužan prije izvođenja i ugradnje dostaviti detalj u mjerilu 1:1 na ovjeru projektantu. Izvođač je dužan prije izvođenja i ugradnje dostaviti uzorak u dva primjerka: u prirodnoj veličini i u dimenziji 20x20cm na ovjeru projektantu. Izvođač je dužan rad vezan uz predmetnu specifikaciju izvoditi u skladu s uputama (tehničkim listom) proizvođača.

Grafički prikaz:

DIAGRAM

Leharova 1, Pula

Investitor:

Ugostiteljski obrt
"Milan"

Gradevina:

Adaptacija, rekonstrukcija i dogradnja hotela Milan

Projekt broj:

31/18-1

Datum:

03/09/2018

Mjerilo:

1:10

Oznaka: Interijerska oprema - IO

Naziv: IO D1-3.2 TOALETNI STOL

Dimenzije: 3200x450xh750 mm

Proizvođač/

-

Dobavljač:

-

Materijal:

Opis:

Izrada, dostava i montaža toaletnog stola dimenzija: 320x45 cm, visine 75 cm. Gornja ploča stola kao i bočna noga izvode se u dekoru MAT/SS 02. U sklopu toaletnog stola izrađuje se element za smještaj minibara sa bočnim ormarićem za smještaj čaša. Element je dimenzija: 77 x 57 cm, visine 65 cm. Izvodi se iz iverala u dekoru MAT/SS 01. Sastoji se od otvorene police u koju se smješta minibar, te zatvorenog ormarića sa jednom policom za smještaj čaša. Pri dnu se izvodi sokl visine 7 cm iz MAT/SS 04 te je u sklopu njega potrebno izvesti ventilacijsku rešetku za 240 cm³ protoka zraka (sukladno tehničkim specifikacijama odabranog minibara). Istu ventilacijsku rešetku potrebno je izvesti i na donjoj plohi na koju se minibar naslanja, te gornjoj plohi iznad minibara. Dobava minibara nije dio ove ponude.

Napomene:

Stavka uključuje dobavu, izradu i montažu na određenoj IO poziciji, te sav potreban dodatni materijal i pričvršćenja, sve prema shemi koja je sastavni dio specifikacije. Sve mjere ugradbe kontrolirati u naravi. Ova specifikacija, uz ostale nacрте, sheme i tekstualni dio, sastavni je dio projektne dokumentacije i vrijedi samo kao dio te cjeline. Promjene nisu dozvoljene bez odobrenja ovlaštenog projektanta. Izvođač je dužan osigurati transport i ugradnju materijala i opreme bez oštećenja i do njihove potpune gotovosti i uporabivosti. Rad vezan uz predmetnu specifikaciju mora biti izveden u skladu s važećom zakonskom regulativom, tehničkim propisima i normama, ispravama o sukladnosti te pravilima struke. Ovaj nacrt služi samo za ponudbenu dokumentaciju. Izvođač je dužan prije izvođenja i ugradnje dostaviti detalj u mjerilu 1:1 na ovjeru projektantu. Izvođač je dužan prije izvođenja i ugradnje dostaviti uzorak u dva primjerka: u prirodnoj veličini i u dimenziji 20x20cm na ovjeru projektantu. Izvođač je dužan rad vezan uz predmetnu specifikaciju izvoditi u skladu s uputama (tehničkim listom) proizvođača.

Grafički prikaz:

DIAGRAM

Leharova 1, Pula

Investitor:

Ugostiteljski obrt
"Milan"

Građevina: Adaptacija, rekonstrukcija i dogradnja hotela Milan

Projekt broj:

31/18-I

Datum:

03/09/2018

Mjerilo:

1:10

Oznaka: Interijerska oprema - IO
Naziv: IO D1-3.2-1 ZIDNA OBLOGA
Dimenzije: 2700x36x930mm
Proizvođač: -
Dobavljač: -

Materijal:

Opis:

Izrada, dostava i montaža zidne obloge iza toaletnog stola i sofe. Izvodi se iz MAT/SS 02. Dimenzije obloge su: 270 x 93 cm, te širine 3,6 cm. Obloga se postavlja iznad sokla, te se vješa na zid na potrebnoj potkonstrukciji. U sklopu obloge predvidjeti otvore za ugradnju utičnica i prekidača.

Napomene:

Stavka uključuje dobavu, izradu i montažu na određenoj IO poziciji, te sav potreban dodatni materijal i pričvršćenja, sve prema shemi koja je sastavni dio specifikacije. Sve mjere ugradbe kontrolirati u naravi. Ova specifikacija, uz ostale nacрте, sheme i tekstualni dio, sastavni je dio projektne dokumentacije i vrijedi samo kao dio te cjeline. Promjene nisu dozvoljene bez odobrenja ovlaštenog projektanta. Izvođač je dužan osigurati transport i ugradnju materijala i opreme bez oštećenja i do njihove potpune gotovosti i uporabivosti. Rad vezan uz predmetnu specifikaciju mora biti izveden u skladu s važećom zakonskom regulativom, tehničkim propisima i normama, ispravama o sukladnosti te pravilima struke. Ovaj nacrt služi samo za ponudbenu dokumentaciju. Izvođač je dužan prije izvođenja i ugradnje dostaviti detalj u mjerilu 1:1 na ovjeru projektantu. Izvođač je dužan prije izvođenja i ugradnje dostaviti uzorak u dva primjerka: u prirodnoj veličini i u dimenziji 20x20cm na ovjeru projektantu. Izvođač je dužan rad vezan uz predmetnu specifikaciju izvoditi u skladu s uputama (tehničkim listom) proizvođača.

Grafički prikaz:

DIAGRAM

Leharova 1, Pula

Investitor:

Ugostiteljski obrt
"Milan"

Građevina: Adaptacija, rekonstrukcija i dogradnja hotela Milan

Projekt broj:

31/18-1

Datum:

03/09/2018

Mjerilo:

1:10

Oznaka: Interijerska oprema - IO

Naziv: IO D1-3.3 TOALETNI STOL

Dimenzije: 1250x450xh750 mm

Proizvođač/

-

Dobavljač:

-

Materijal:

Opis:

Izrada, dostava i montaža toaletnog stola dimenzija: 125 x45 cm, visine 75 cm. Gornja ploča stola kao i bočna noga izvode se u dekoru MAT/SS 02. U sklopu toaletnog stola izrađuje se element za smještaj minibara sa bočnim ormarićem za smještaj čaša. Element je dimenzija: 65 x 57 cm, visine 65 cm. Izvodi se iz iverala u dekoru MAT/SS 01. Sastoji se od otvorene police u koju se smješta minibar, te zatvorenog ormarića sa jednom policom za smještaj čaša. Pri dnu se izvodi sokl visine 7 cm iz MAT/SS 04, te je u sklopu njega potrebno izvesti ventilacijsku rešetku za 240 cm³ protoka zraka (sukladno tehničkim specifikacijama odabranog minibara). Istu ventilacijsku rešetku potrebno je izvesti i na donjoj plohi na koju se minibar naslanja, te gornjoj plohi iznad minibara.
Dobava minibara nije dio ove ponude.

Napomene:

Stavka uključuje dobavu, izradu i montažu na određenoj IO poziciji, te sav potreban dodatni materijal i pričvršćenja, sve prema shemi koja je sastavni dio specifikacije. Sve mjere ugradbe kontrolirati u naravi. Ova specifikacija, uz ostale nacрте, sheme i tekstualni dio, sastavni je dio projektne dokumentacije i vrijedi samo kao dio te cjeline. Promjene nisu dozvoljene bez odobrenja ovlaštenog projektanta. Izvođač je dužan osigurati transport i ugradnju materijala i opreme bez oštećenja i do njihove potpune gotovosti i uporabivosti. Rad vezan uz predmetnu specifikaciju mora biti izveden u skladu s važećom zakonskom regulativom, tehničkim propisima i normama, ispravama o sukladnosti te pravilima struke. Ovaj nacrt služi samo za ponudbenu dokumentaciju. Izvođač je dužan prije izvođenja i ugradnje dostaviti detalj u mjerilu 1:1 na ovjeru projektantu. Izvođač je dužan prije izvođenja i ugradnje dostaviti uzorak u dva primjerka: u prirodnoj veličini i u dimenziji 20x20cm na ovjeru projektantu. Izvođač je dužan rad vezan uz predmetnu specifikaciju izvoditi u skladu s uputama (tehničkim listom) proizvođača.

Grafički prikaz:

DIAGRAM

Leharova 1, Pula

Investitor:

Ugostiteljski obrt
"Milan"

Građevina: Adaptacija, rekonstrukcija i dogradnja hotela Milan

Projekt broj:

31/18-I

Datum:

03/09/2018

Mjerilo:

1:10

Oznaka: Interijerska oprema - IO
Naziv: IO D1-3.3-1 ZIDNA OBLOGA
Dimenzije: 1400x36x930mm
Proizvođač: -
Dobavljač: -

Materijal:

Opis:

Izrada, dostava i montaža zidne obloge iza toaletnog stola i sofe. Izvodi se iz MAT/SS 02. Dimenzije obloge su: 125 x 93 cm, te širine 3,6 cm. Obloga se postavlja iznad sokla, te se vješa na zid na potrebnoj potkonstrukciji. U sklopu obloge predvidjeti otvore za ugradnju utičnica i prekidača.

Napomene:

Stavka uključuje dobavu, izradu i montažu na određenoj IO poziciji, te sav potreban dodatni materijal i pričvršćenja, sve prema shemi koja je sastavni dio specifikacije. Sve mjere ugradbe kontrolirati u naravi. Ova specifikacija, uz ostale nacрте, sheme i tekstualni dio, sastavni je dio projektne dokumentacije i vrijedi samo kao dio te cjeline. Promjene nisu dozvoljene bez odobrenja ovlaštenog projektanta. Izvođač je dužan osigurati transport i ugradnju materijala i opreme bez oštećenja i do njihove potpune gotovosti i uporabivosti. Rad vezan uz predmetnu specifikaciju mora biti izveden u skladu s važećom zakonskom regulativom, tehničkim propisima i normama, ispravama o sukladnosti te pravilima struke. Ovaj nacrt služi samo za ponudbenu dokumentaciju. Izvođač je dužan prije izvođenja i ugradnje dostaviti detalj u mjerilu 1:1 na ovjeru projektantu. Izvođač je dužan prije izvođenja i ugradnje dostaviti uzorak u dva primjerka: u prirodnoj veličini i u dimenziji 20x20cm na ovjeru projektantu. Izvođač je dužan rad vezan uz predmetnu specifikaciju izvoditi u skladu s uputama (tehničkim listom) proizvođača.

Grafički prikaz:

DIAGRAM

Leharova 1, Pula

Investitor:

Ugostiteljski obrt
"Milan"

Građevina: Adaptacija, rekonstrukcija i dogradnja hotela Milan

Projekt broj:

31/18-I

Datum:

03/09/2018

Mjerilo:

1:10

Oznaka: Interijerska oprema - IO

Naziv: IO D1-3.4 TOALETNI STOL

Dimenzije: 2450x450xh750 mm

Proizvođač: -

Dobavljač: -

Materijal:

Opis:

Izrada, dostava i montaža toaletnog stola dimenzija: 245 x45 cm, visine 75 cm. Gornja ploča stola kao i bočna noga izvode se iz MAT/SS 02. Dobava minibara nije dio ove ponude.

Napomene:

Stavka uključuje dobavu, izradu i montažu na određenoj IO poziciji, te sav potreban dodatni materijal i pričvršćenja, sve prema shemi koja je sastavni dio specifikacije. Sve mjere ugradbe kontrolirati u naravi. Ova specifikacija, uz ostale nacрте, sheme i tekstualni dio, sastavni je dio projektne dokumentacije i vrijedi samo kao dio te cjeline. Promjene nisu dozvoljene bez odobrenja ovlaštenog projektanta. Izvođač je dužan osigurati transport i ugradnju materijala i opreme bez oštećenja i do njihove potpune gotovosti i uporabivosti. Rad vezan uz predmetnu specifikaciju mora biti izveden u skladu s važećom zakonskom regulativom, tehničkim propisima i normama, ispravama o sukladnosti te pravilima struke. Ovaj nacrt služi samo za ponudbenu dokumentaciju. Izvođač je dužan prije izvođenja i ugradnje dostaviti detalj u mjerilu 1:1 na ovjeru projektantu. Izvođač je dužan prije izvođenja i ugradnje dostaviti uzorak u dva primjerka: u prirodnoj veličini i u dimenziji 20x20cm na ovjeru projektantu. Izvođač je dužan rad vezan uz predmetnu specifikaciju izvoditi u skladu s uputama (tehničkim listom) proizvođača.

Grafički prikaz:

DIAGRAM

Leharova 1, Pula

Investitor:

UGOSTITELJSKI
OBRT "Milan"

Građevina: Adaptacija, rekonstrukcija i dogradnja hotela Milan

Projekt broj:

31/18-I

Datum:

03/09/2018

Mjerilo:

1:10

Oznaka: Interijerska oprema - IO
Naziv: IO D1-3.4-1 ZIDNA OBLOGA
Dimenzije: 5150x36x930mm
Proizvođač: -
Dobavljač: -

Materijal:

Opis:

Izrada, dostava i montaža zidne obloge iza toaletnog stola i sofe. Izvodi se iz MAT/SS 02. Dimenzije obloge su: 515 x 93 cm, te širine 3,6 cm. Obloga se postavlja iznad sokla visine 7cm iz MAT/SS 04, te se vješa na zid na potrebnoj potkonstrukciji. U sklopu obloge predvidjeti otvore za ugradnju utičnica i prekidača.

Napomene:

Stavka uključuje dobavu, izradu i montažu na određenoj IO poziciji, te sav potreban dodatni materijal i pričvršćenja, sve prema shemi koja je sastavni dio specifikacije. Sve mjere ugradbe kontrolirati u naravi. Ova specifikacija, uz ostale nacрте, sheme i tekstualni dio, sastavni je dio projektne dokumentacije i vrijedi samo kao dio te cjeline. Promjene nisu dozvoljene bez odobrenja ovlaštenog projektanta. Izvođač je dužan osigurati transport i ugradnju materijala i opreme bez oštećenja i do njihove potpune gotovosti i uporabivosti. Rad vezan uz predmetnu specifikaciju mora biti izveden u skladu s važećom zakonskom regulativom, tehničkim propisima i normama, ispravama o sukladnosti te pravilima struke. Ovaj nacrt služi samo za ponudbenu dokumentaciju. Izvođač je dužan prije izvođenja i ugradnje dostaviti detalj u mjerilu 1:1 na ovjeru projektantu. Izvođač je dužan prije izvođenja i ugradnje dostaviti uzorak u dva primjerka: u prirodnoj veličini i u dimenziji 20x20cm na ovjeru projektantu. Izvođač je dužan rad vezan uz predmetnu specifikaciju izvoditi u skladu s uputama (tehničkim listom) proizvođača.

Grafički prikaz:

DIAGRAM

Leharova 1, Pula

Investitor:

Ugostiteljski obrt
"Milan"

Gradevina:

Adaptacija, rekonstrukcija i dogradnja hotela Milan

Projekt broj:

31/18-I

Datum:

03/09/2018

Mjerilo:

1:10

Oznaka: Interijerska oprema - IO
Naziv: IO D1-3.4-2 ZIDNA OBLOGA
Dimenzije: 2800x36x930mm
Proizvođač: -
Dobavljač: -

Materijal:

Opis:

Izrada, dostava i montaža zidne obloge iza toaletnog stola i sofe. Izvodi se iz MAT/SS 02. Dimenzije obloge su: 280 x 93 cm, te širine 3,6 cm. Obloga se postavlja iznad sokla, visine 7 cm iz MAT/SS 04 te se vješa na zid na potrebnoj potkonstrukciji. U sklopu obloge predvidjeti otvore za ugradnju utičnica i prekidača.

Napomene:

Stavka uključuje dobavu, izradu i montažu na određenoj IO poziciji, te sav potreban dodatni materijal i pričvršćenja, sve prema shemi koja je sastavni dio specifikacije. Sve mjere ugradbe kontrolirati u naravi. Ova specifikacija, uz ostale nacрте, sheme i tekstualni dio, sastavni je dio projektne dokumentacije i vrijedi samo kao dio te cjeline. Promjene nisu dozvoljene bez odobrenja ovlaštenog projektanta. Izvođač je dužan osigurati transport i ugradnju materijala i opreme bez oštećenja i do njihove potpune gotovosti i uporabivosti. Rad vezan uz predmetnu specifikaciju mora biti izveden u skladu s važećom zakonskom regulativom, tehničkim propisima i normama, ispravama o sukladnosti te pravilima struke. Ovaj nacrt služi samo za ponudbenu dokumentaciju. Izvođač je dužan prije izvođenja i ugradnje dostaviti detalj u mjerilu 1:1 na ovjeru projektantu. Izvođač je dužan prije izvođenja i ugradnje dostaviti uzorak u dva primjerka: u prirodnoj veličini i u dimenziji 20x20cm na ovjeru projektantu. Izvođač je dužan rad vezan uz predmetnu specifikaciju izvoditi u skladu s uputama (tehničkim listom) proizvođača.

Grafički prikaz:

DIAGRAM

Leharova 1, Pula

Investitor:

Ugostiteljski obrt
"Milan"

Građevina: Adaptacija, rekonstrukcija i dogradnja hotela Milan

Projekt broj:

31/18-I

Datum:

03/09/2018

Mjerilo:

1:10

Oznaka: Interijerska oprema - IO

Naziv: IO D1-3.5 TOALETNI STOL

Dimenzije: 2400x450xh750 mm

Proizvođač/

-

Dobavljač:

-

Materijal:

Opis:

Ilizrada, dostava i montaža toaletnog stola dimenzija: 240x45 cm, visine 75 cm. Gornja ploča stola kao i bočna noga izvode se iz MAT/SS 02
U sklopu toaletnog stola izrađuje se element za smještaj minibara sa bočnim ormarićem za smještaj čaša. Element je dimenzija: 77 x 57 cm, visine 65 cm. Izvodi se iz MAT/SS 01. Sastoji se od otvorene police u koju se smješta minibar, te zatvorenog ormarića sa jednom policom za smještaj čaša. Pri dnu se izvodi sokl visine 7 cm, te je u sklopu njega potrebno izvesti ventilacijsku rešetku za 240 cm³ protoka zraka (sukladno tehničkim specifikacijama odabranog minibara). Istu ventilacijsku rešetku potrebno je izvesti i na donjoj plohi na koju se minibar naslanja, te gornjoj plohi iznad minibara.
Dobava minibara nije dio ove ponude.

Napomene:

Stavka uključuje dobavu, izradu i montažu na određenoj IO poziciji, te sav potreban dodatni materijal i pričvršćenja, sve prema shemi koja je sastavni dio specifikacije. Sve mjere ugradbe kontrolirati u naravi. Ova specifikacija, uz ostale nacрте, sheme i tekstualni dio, sastavni je dio projektne dokumentacije i vrijedi samo kao dio te cjeline. Promjene nisu dozvoljene bez odobrenja ovlaštenog projektanta. Izvođač je dužan osigurati transport i ugradnju materijala i opreme bez oštećenja i do njihove potpune gotovosti i uporabivosti. Rad vezan uz predmetnu specifikaciju mora biti izveden u skladu s važećom zakonskom regulativom, tehničkim propisima i normama, ispravama o sukladnosti te pravilima struke. Ovaj nacrt služi samo za ponudbenu dokumentaciju. Izvođač je dužan prije izvođenja i ugradnje dostaviti detalj u mjerilu 1:1 na ovjeru projektantu. Izvođač je dužan prije izvođenja i ugradnje dostaviti uzorak u dva primjerka: u prirodnoj veličini i u dimenziji 20x20cm na ovjeru projektantu. Izvođač je dužan rad vezan uz predmetnu specifikaciju izvoditi u skladu s uputama (tehničkim listom) proizvođača.

Grafički prikaz:

DIAGRAM

Leharova 1, Pula

Investitor:

UGOSTITELJSKI
OBRT "Milan"

Građevina: Adaptacija, rekonstrukcija i dogradnja hotela Milan

Projekt broj:

31/18-I

Datum:

03/09/2018

Mjerilo:

1:10

Oznaka: Interijerska oprema - IO
Naziv: IO D1-4.1 OGLEDALO ZA CIJELU FIGURU
Dimenzije: 800 x h2400 mm
Proizvođač: -
Dobavljač: -

Materijal:

Opis:

Izrada, doprema i montaža ogledala sveukupne širine 80 cm, te visine 240 cm. Izvodi se iz jednog segmenata, bez vidljivih rubova. Ogledalo ima masivni rub. Ogledalo se ljepi na oblogu izvedenu od iverala. Ogledalo se montira na skriveni okvir fiksiran na zid. Krilo ogledala opremljen okovom za zaokretno otvaranje radi mogućnosti pristupa elektroarmariću koji je smješten ispod ogledala.

Napomene:

Stavka uključuje dobavu, izradu i montažu na određenoj IO poziciji, te sav potreban dodatni materijal i pričvršćenja, sve prema shemi koja je sastavni dio specifikacije. Sve mjere ugradbe kontrolirati u naravi. Ova specifikacija, uz ostale nacрте, sheme i tekstualni dio, sastavni je dio projektne dokumentacije i vrijedi samo kao dio te cjeline. Promjene nisu dozvoljene bez odobrenja ovlaštenog projektanta. Izvođač je dužan osigurati transport i ugradnju materijala i opreme bez oštećenja i do njihove potpune gotovosti i uporabivosti. Rad vezan uz predmetnu specifikaciju mora biti izveden u skladu s važećom zakonskom regulativom, tehničkim propisima i normama, ispravama o sukladnosti te pravilima struke. Ovaj nacrt služi samo za ponudbenu dokumentaciju. Izvođač je dužan prije izvođenja i ugradnje dostaviti detalj u mjerilu 1:1 na ovjeru projektantu. Izvođač je dužan prije izvođenja i ugradnje dostaviti uzorak u dva primjerka: u prirodnoj veličini i u dimenziji 20x20cm na ovjeru projektantu. Izvođač je dužan rad vezan uz predmetnu specifikaciju izvoditi u skladu s uputama (tehničkim listom) proizvođača.

Grafički prikaz:

DIAGRAM

Leharova 1, Pula

Investitor:

Ugostiteljski obrt
"Milan"

Građevina: Adaptacija, rekonstrukcija i dogradnja hotela Milan

Projekt broj:

31/18-I

Datum:

03/09/2018

Mjerilo:

1:10

Oznaka: Interijerska oprema - IO

Naziv: IO D1-4.2 OGLEDALO ZA CIJELU FIGURU

Dimenzije: 1000 x h2400 mm

Proizvođač/ Dobavljač: -

Materijal:

Opis:

Izrada, doprema i montaža ogledala sveukupne širine 100 cm, te visine 240 cm. Sastoji se od okvira, debljine 2 cm, koji se izvodi iz farbanog medijapana u boju RAL 9005. Ogledalo se ljepi na drvenu potkonstrukciju. Ogledalo se montira na zid iznad toaletnog stola i potrebno je predvidjeti metalne nosače za zid.

Napomene:

Stavka uključuje dobavu, izradu i montažu na određenoj IO poziciji, te sav potreban dodatni materijal i pričvršćenja, sve prema shemi koja je sastavni dio specifikacije. Sve mjere ugradbe kontrolirati u naravi. Ova specifikacija, uz ostale nacрте, sheme i tekstualni dio, sastavni je dio projektne dokumentacije i vrijedi samo kao dio te cjeline. Promjene nisu dozvoljene bez odobrenja ovlaštenog projektanta. Izvođač je dužan osigurati transport i ugradnju materijala i opreme bez oštećenja i do njihove potpune gotovosti i uporabivosti. Rad vezan uz predmetnu specifikaciju mora biti izveden u skladu s važećom zakonskom regulativom, tehničkim propisima i normama, ispravama o sukladnosti te pravilima struke. Ovaj nacrt služi samo za ponudbenu dokumentaciju. Izvođač je dužan prije izvođenja i ugradnje dostaviti detalj u mjerilu 1:1 na ovjeru projektantu. Izvođač je dužan prije izvođenja i ugradnje dostaviti uzorak u dva primjerka: u prirodnoj veličini i u dimenziji 20x20cm na ovjeru projektantu. Izvođač je dužan rad vezan uz predmetnu specifikaciju izvoditi u skladu s uputama (tehničkim listom) proizvođača.

Grafički prikaz:

DIAGRAM

Leharova 1, Pula

Investitor:

Ugostiteljski obrt
"Milan"

Građevina: Adaptacija, rekonstrukcija i dogradnja hotela Milan

Projekt broj:

31/18-I

Datum:

03/09/2018

Mjerilo:

1:10

Oznaka: Interijerska oprema - IO

Naziv: IO D1-5.1 UZGLAVLJE

Dimenzije: 3250x400 h850 mm

Proizvođač: -

Dobavljač: -

Materijal:

Opis:

Izrada, doprema i montaža uzglavlja iznad kreveta. Ukupna dim. 325x40x85 cm visine. Izvodi se iz MAT/SS 02. Uzglavlje se izvodi kao zidna obloga visine 63cm i horizontalna konzola debljine 10cm na visini 15cm od poda. Zidna obloga je dužine 340 cm, dok je horizontalna konzola 50 cm te se njezina dužina podudara sa širinom staklene fiksne stijene. Konzola služi kao noćni ormarić i kao oslonac kreveta, te je potrebno predvidjeti mehanizam za učvršćenje kreveta. Predvidjeti metalnu podkonstrukciju.
Na uzglavlju sa strane zida ugraditi LED rasvjetu u punoj dužini iz MAT/EL 01.
Na uzglavlju ugraditi tapicirani jastuk u širini kreveta, visine 42 cm, sa mogućnošću skidanja i pranja, dekor tkanine - prema odabiru projektanta. Predvidjeti ugradnju noćnih lampi, utičnica i prekidača (ne i dobavu).

Napomene:

Stavka uključuje dobavu, izradu i montažu na određenoj IO poziciji, te sav potreban dodatni materijal i pričvršćenja, sve prema shemi koja je sastavni dio specifikacije. Sve mjere ugradbe kontrolirati u naravi. Ova specifikacija, uz ostale nacрте, sheme i tekstualni dio, sastavni je dio projektne dokumentacije i vrijedi samo kao dio te cjeline. Promjene nisu dozvoljene bez odobrenja ovlaštenog projektanta. Izvođač je dužan osigurati transport i ugradnju materijala i opreme bez oštećenja i do njihove potpune gotovosti i uporabivosti. Rad vezan uz predmetnu specifikaciju mora biti izveden u skladu s važećom zakonskom regulativom, tehničkim propisima i normama, ispravama o sukladnosti te pravilima struke. Ovaj nacrt služi samo za ponudbenu dokumentaciju. Izvođač je dužan prije izvođenja i ugradnje dostaviti detalj u mjerilu 1:1 na ovjeru projektantu. Izvođač je dužan prije izvođenja i ugradnje dostaviti uzorak u dva primjerka: u prirodnoj veličini i u dimenziji 20x20cm na ovjeru projektantu. Izvođač je dužan rad vezan uz predmetnu specifikaciju izvoditi u skladu s uputama (tehničkim listom) proizvođača.

Grafički prikaz:

DIAGRAM

Leharova 1, Pula

Investitor:

Ugostiteljski obrt
"Milan"

Građevina: Adaptacija, rekonstrukcija i dogradnja hotela Milan

Projekt broj:

31/18-I

Datum:

03/09/2018

Mjerilo:

1:10

Oznaka: Interijerska oprema - IO

Naziv: IO D1-5.2 UZGLAVLJE

Dimenzije: 4850x400 h850 mm

Proizvođač: -

Dobavljač: -

Materijal:

Opis:

Izrada, doprema i montaža uzglavlja iznad kreveta. Ukupna dim. 485x40x85 cm. Izvodi se iz MAT/SS 02. Uzglavlje se izvodi kao zidna obloga visine 63 cm i horizontalna konzola debljine 10cm na visini 15cm od poda, sve u punoj dužini. Konzola služi kao noćni ormarić i kao oslonac kreveta, te je potrebno predvidjeti mehanizam za učvršćenje kreveta. Predvidjeti metalnu podkonstrukciju. Na uzglavlju sa strane zida ugraditi LED rasvjetu u punoj dužini iz MAT/EL 01. Na uzglavlju ugraditi tapicirani jastuk u širini kreveta, visine 42 cm, sa mogućnošću skidanja i pranja, dekor tkanine - prema odabiru projektanta. Predvidjeti ugradnju noćnih lampi, utičnica i prekidača (ne i dobavu). Na uzglavlje se naslanja i umjetnička fotografija, te je za nju potrebno ufrezati utor, ili niski metalni profil visine 2 mm, koji onemogućava pomicanje fotografije. Umjetnička fotografija nije dio ove ponude.

Napomene:

Stavka uključuje dobavu, izradu i montažu na određenoj IO poziciji, te sav potreban dodatni materijal i pričvršćenja, sve prema shemi koja je sastavni dio specifikacije. Sve mjere ugradbe kontrolirati u naravi. Ova specifikacija, uz ostale nacрте, sheme i tekstualni dio, sastavni je dio projektne dokumentacije i vrijedi samo kao dio te cjeline. Promjene nisu dozvoljene bez odobrenja ovlaštenog projektanta. Izvođač je dužan osigurati transport i ugradnju materijala i opreme bez oštećenja i do njihove potpune gotovosti i uporabivosti. Rad vezan uz predmetnu specifikaciju mora biti izveden u skladu s važećom zakonskom regulativom, tehničkim propisima i normama, ispravama o sukladnosti te pravilima struke. Ovaj nacrt služi samo za ponudbenu dokumentaciju. Izvođač je dužan prije izvođenja i ugradnje dostaviti detalj u mjerilu 1:1 na ovjeru projektantu. Izvođač je dužan prije izvođenja i ugradnje dostaviti uzorak u dva primjerka: u prirodnoj veličini i u dimenziji 20x20cm na ovjeru projektantu. Izvođač je dužan rad vezan uz predmetnu specifikaciju izvoditi u skladu s uputama (tehničkim listom) proizvođača.

Grafički prikaz:

DIAGRAM

Leharova 1, Pula

Investitor:

Ugostiteljski obrt
"Milan"

Građevina: Adapatacija, rekonstrukcija i dogradnja hotela Milan

Projekt broj:

31/18-I

Datum:

03/09/2018

Mjerilo:

1:10

Oznaka: Interijerska oprema - IO

Naziv: IO D1-5.3 UZGLAVLJE

Dimenzije: 3350x400 h800 mm

Proizvođač: -

Dobavljač: -

Materijal:

Opis:

Izrada, doprema i montaža uzglavlja iznad kreveta. Ukupna dim. 335x40x80 cm. Izvodi se iz MAT/SS 02.
Uzglavlje se izvodi kao zidna obloga visine 63cm i horizontalna konzola debljine 10cm na visini 15cm od poda, sve u istoj dužini. Konzola služi kao noćni ormarić i kao oslonac kreveta, te je potrebno predvidjeti mehanizam za učvršćenje kreveta. Predvidjeti metalnu podkonstrukciju.
Na uzglavlju sa strane zida ugraditi LED rasvjetu u punoj dužini iz MAT/EL 01.
Na uzglavlju ugraditi tapicirani jastuk u širini kreveta, visine 42 cm, sa mogućnošću skidanja i pranja, dekor tkanine - prema odabiru projektanta.
Predvidjeti ugradnju noćnih lampi, utičnica i prekidača (ne i dobavu)

Napomene:

Stavka uključuje dobavu, izradu i montažu na određenoj IO poziciji, te sav potreban dodatni materijal i pričvršćenja, sve prema shemi koja je sastavni dio specifikacije. Sve mjere ugradbe kontrolirati u naravi. Ova specifikacija, uz ostale nacрте, sheme i tekstualni dio, sastavni je dio projektne dokumentacije i vrijedi samo kao dio te cjeline. Promjene nisu dozvoljene bez odobrenja ovlaštenog projektanta. Izvođač je dužan osigurati transport i ugradnju materijala i opreme bez oštećenja i do njihove potpune gotovosti i uporabivosti. Rad vezan uz predmetnu specifikaciju mora biti izveden u skladu s važećom zakonskom regulativom, tehničkim propisima i normama, ispravama o sukladnosti te pravilima struke. Ovaj nacrt služi samo za ponudbenu dokumentaciju. Izvođač je dužan prije izvođenja i ugradnje dostaviti detalj u mjerilu 1:1 na ovjeru projektantu. Izvođač je dužan prije izvođenja i ugradnje dostaviti uzorak u dva primjerka: u prirodnoj veličini i u dimenziji 20x20cm na ovjeru projektantu. Izvođač je dužan rad vezan uz predmetnu specifikaciju izvoditi u skladu s uputama (tehničkim listom) proizvođača.

Grafički prikaz:

DIAGRAM

Leharova 1, Pula

Investitor:

Ugostiteljski obrt
"Milan"

Građevina: Adaptacija, rekonstrukcija i dogradnja hotela Milan

Projekt broj:

31/18-I

Datum:

03/09/2018

Mjerilo:

1:10

Oznaka: Interijerska oprema - IO

Naziv: IO D1-5.4 UZGLAVLJE

Dimenzije: 3950x400 h800 mm

Proizvođač: -

Dobavljač: -

Materijal:

Opis:

Izrada, doprema i montaža uzglavlja iznad kreveta. Ukupna dim. 395 x 40 x 80 cm. Izvodi se iz MAT/SS 02. Uzglavlje se izvodi kao zidna obloga visine 63cm i horizontalna konzola debljine 10cm na visini 15cm od poda, sve u istoj dužini. Konzola služi kao noćni ormarić i kao oslonac kreveta, te je potrebno predvidjeti mehanizam za učvršćenje kreveta. Predvidjeti metalnu podkonstrukciju. Na uzglavlju sa strane zida ugraditi LED rasvjetu u punoj dužini iz MAT/EL 01. Na uzglavlju ugraditi tapicirani jastuk u širini kreveta, visine 42 cm, sa mogućnošću skidanja i pranja, dekor tkanine - prema odabiru projektanta. Predvidjeti ugradnju noćnih lampi, utičnica i prekidača (ne i dobavu)

Napomene:

Stavka uključuje dobavu, izradu i montažu na određenoj IO poziciji, te sav potreban dodatni materijal i pričvršćenja, sve prema shemi koja je sastavni dio specifikacije. Sve mjere ugradbe kontrolirati u naravi. Ova specifikacija, uz ostale nacрте, sheme i tekstualni dio, sastavni je dio projektne dokumentacije i vrijedi samo kao dio te cjeline. Promjene nisu dozvoljene bez odobrenja ovlaštenog projektanta. Izvođač je dužan osigurati transport i ugradnju materijala i opreme bez oštećenja i do njihove potpune gotovosti i uporabivosti. Rad vezan uz predmetnu specifikaciju mora biti izveden u skladu s važećom zakonskom regulativom, tehničkim propisima i normama, ispravama o sukladnosti te pravilima struke. Ovaj nacrt služi samo za ponudbenu dokumentaciju. Izvođač je dužan prije izvođenja i ugradnje dostaviti detalj u mjerilu 1:1 na ovjeru projektantu. Izvođač je dužan prije izvođenja i ugradnje dostaviti uzorak u dva primjerka: u prirodnoj veličini i u dimenziji 20x20cm na ovjeru projektantu. Izvođač je dužan rad vezan uz predmetnu specifikaciju izvoditi u skladu s uputama (tehničkim listom) proizvođača.

Grafički prikaz:

DIAGRAM

Leharova 1, Pula

Investitor:

Ugostiteljski obrt
"Milan"

Gradevina: Adaptacija, rekonstrukcija i dogradnja hotela Milan

Projekt broj:

31/18-I

Datum:

03/09/2018

Mjerilo:

1:10

Oznaka: Interijerska oprema - IO

Naziv: IO D1-6 KREVET

Dimenzije: 1800x2000xh400 mm

Proizvođač: -

Dobavljač: -

Materijal:

Opis:

Izrada, doprema i montaža kreveta ukupnih dimenzija 180x200 cm, te ukupne visine 40 cm. Okvir kreveta se izvodi drvenog materijala MAT/SS 02, te je visine 15 cm. U sklopu kreveta obračunati i 2 noge visine 25cm metalne, crne, te srednji oslonac, dok se sa gornje strane krevet oslanja na uzglavlje. Uključiti podnice latoflex .

Napomene:

Stavka uključuje dobavu, izradu i montažu na određenoj IO poziciji, te sav potreban dodatni materijal i pričvršćenja, sve prema shemi koja je sastavni dio specifikacije. Sve mjere ugradbe kontrolirati u naravi. Ova specifikacija, uz ostale nacрте, sheme i tekstualni dio, sastavni je dio projektne dokumentacije i vrijedi samo kao dio te cjeline. Promjene nisu dozvoljene bez odobrenja ovlaštenog projektanta. Izvođač je dužan osigurati transport i ugradnju materijala i opreme bez oštećenja i do njihove potpune gotovosti i uporabivosti. Rad vezan uz predmetnu specifikaciju mora biti izveden u skladu s važećom zakonskom regulativom, tehničkim propisima i normama, ispravama o sukladnosti te pravilima struke. Ovaj nacrt služi samo za ponudbenu dokumentaciju. Izvođač je dužan prije izvođenja i ugradnje dostaviti detalj u mjerilu 1:1 na ovjeru projektantu. Izvođač je dužan prije izvođenja i ugradnje dostaviti uzorak u dva primjerka: u prirodnoj veličini i u dimenziji 20x20cm na ovjeru projektantu. Izvođač je dužan rad vezan uz predmetnu specifikaciju izvoditi u skladu s uputama (tehničkim listom) proizvođača.

Grafički prikaz:

DIAGRAM

Leharova 1, Pula

Investitor:

Ugostiteljski obrt
"Milan"

Građevina: Adaptacija, rekonstrukcija i dogradnja hotela Milan

Projekt broj:

31/18-I

Datum:

03/09/2018

Mjerilo:

1:10

Oznaka: Interijerska oprema - IO

Naziv: IO D1-8 OKVIR ZA TV

Dimenzije: 1150x700x100 mm

Proizvođač: -

Dobavljač: -

Materijal:

Opis:

Izrada, dostava i montaža okvira za televiziju. Izvodi se iz MAT/SS 02, debljine 18 mm, te sa poledinom izrađenom iz MAT/SS 01. Dimenzija je: 115 x 70 cm, dubine 10 cm. Unutar okvira se izvodi otvor za smještaj nosača za TV, te otvori za utičnice. Prije izrade okvira, provjeriti i uskladiti dimenzije sa dimenzijama naručenim modelom televizora. Dobava televizora nije dio ove ponude

Napomene:

Stavka uključuje dobavu, izradu i montažu na određenoj IO poziciji, te sav potreban dodatni materijal i pričvršćenja, sve prema shemi koja je sastavni dio specifikacije. Sve mjere ugradbe kontrolirati u naravi. Ova specifikacija, uz ostale nacрте, sheme i tekstualni dio, sastavni je dio projektne dokumentacije i vrijedi samo kao dio te cjeline. Promjene nisu dozvoljene bez odobrenja ovlaštenog projektanta. Izvođač je dužan osigurati transport i ugradnju materijala i opreme bez oštećenja i do njihove potpune gotovosti i uporabivosti. Rad vezan uz predmetnu specifikaciju mora biti izveden u skladu s važećom zakonskom regulativom, tehničkim propisima i normama, ispravama o sukladnosti te pravilima struke. Ovaj nacrt služi samo za ponudbenu dokumentaciju. Izvođač je dužan prije izvođenja i ugradnje dostaviti detalj u mjerilu 1:1 na ovjeru projektantu. Izvođač je dužan prije izvođenja i ugradnje dostaviti uzorak u dva primjerka: u prirodnoj veličini i u dimenziji 20x20cm na ovjeru projektantu. Izvođač je dužan rad vezan uz predmetnu specifikaciju izvoditi u skladu s uputama (tehničkim listom) proizvođača.

Grafički prikaz:

DIAGRAM

Leharova 1, Pula

Investitor:

Ugostiteljski obrt
"Milan"

Građevina: Adaptacija, rekonstrukcija i dogradnja hotela Milan

Projekt broj:

31/18-I

Datum:

03/09/2018

Mjerilo:

1:10

Oznaka: Interijerska oprema - IO
Naziv: IO D1-9 OGLEDALO U KUPAONICI
Dimenzije: 1200xh1000 mm
Proizvođač: -
Dobavljač: -

Materijal:

Opis: Izrada, dobava i montaža ogledala širine 120 cm, visine 100 cm. Sastoji se od drvenog okvira unutar kojeg se lijepi ogledalo, te se vješa na potkonstrukciju (debljina 3 cm) na visinu od 110 cm od gotovog poda. Potkonstrukcija se boja u RAL 9005. Drveni okvir izvodi se iz vlagootporne furnirane iverice u dekoru TIP 2.

Napomene:

Stavka uključuje dobavu, izradu i montažu na određenoj IO poziciji, te sav potreban dodatni materijal i pričvršćenja, sve prema shemi koja je sastavni dio specifikacije. Sve mjere ugradbe kontrolirati u naravi. Ova specifikacija, uz ostale nacрте, sheme i tekstualni dio, sastavni je dio projektne dokumentacije i vrijedi samo kao dio te cjeline. Promjene nisu dozvoljene bez odobrenja ovlaštenog projektanta. Izvođač je dužan osigurati transport i ugradnju materijala i opreme bez oštećenja i do njihove potpune gotovosti i uporabivosti. Rad vezan uz predmetnu specifikaciju mora biti izveden u skladu s važećom zakonskom regulativom, tehničkim propisima i normama, ispravama o sukladnosti te pravilima struke. Ovaj nacrt služi samo za ponudbenu dokumentaciju. Izvođač je dužan prije izvođenja i ugradnje dostaviti detalj u mjerilu 1:1 na ovjeru projektantu. Izvođač je dužan prije izvođenja i ugradnje dostaviti uzorak u dva primjerka: u prirodnoj veličini i u dimenziji 20x20cm na ovjeru projektantu. Izvođač je dužan rad vezan uz predmetnu specifikaciju izvoditi u skladu s uputama (tehničkim listom) proizvođača.

Grafički prikaz:

DIAGRAM

Leharova 1, Pula

Investitor:

Ugostiteljski obrt
"Milan"

Građevina: Adaptacija, rekonstrukcija i dogradnja hotela Milan

Projekt broj:

31/18-I

Datum:

03/09/2018

Mjerilo:

1:10

Oznaka: Interijerska oprema - IO

Naziv: IO D1-10 ETAŽER

Dimenzije: 1480x670xh350 mm

Proizvođač/

Dobavljač: -

Materijal:

Opis:

Izrada, dostava i montaža etažera u kupaonici. Izvodi se iz furnirane vlagootporne iverice u dekoru TIP 2. Sveukupnih je dimenzija 148x67 cm, visine 35 cm. Sastoji se od gornje ploče u dekoru MAT/KA 01 debljine 5 cm na koji se naslanja umivaonik, te donjeg ormarića.

Prednja strana pulta spuštena 5 cm u dekoru MAT/KA 01, a svi vanjski rubovi izvode se pod kutem 45* te se nakon spajanja dodatno obrađuju brušenjem da ne bude oštih rubova. Kompletna ploča izvedena iz jednog komada, a prije izrade na objektu je za svaku kupaonicu potrebno provjeriti točne dimenzije jer se pultevi ugrađuju između zidova. Kompletan pult je sa donje strane dodatno ojačan potkonstrukcijom od šperploče.

Drveni etažer se izvodi iz vlagootporne iverice u dekoru TIP 2, te se distancira od mramorne ploče fugom od 1 cm, u crnoj boji uvučenoj za 5 mm.

Drveni etažer se sastoji od tri dijela: otvorenih policica sa lijeve i desne strane, te fiksne plohe koja skriva sifon. Otvorene police izvode se u vlagootpornoj iverici u dekoru TIP 2, te se izvode kao okvir sa poledinom u dekoru MAT/SS 01. Fiksna ploha se izvodi u dekoru MAT/SS 02, te se na njoj montira šipka za vješanje ručnika, tip kao Inda art. A1818D, dužine 45 cm (dobava i montaža u sklopu stavke). U sklopu etažera izvode se otvori za smještaj umivaonika, te slavina i sifona (ali ne i dobava).

Napomene:

Stavka uključuje dobavu, izradu i montažu na određenoj IO poziciji, te sav potreban dodatni materijal i pričvršćenja, sve prema shemi koja je sastavni dio specifikacije. Sve mjere ugradbe kontrolirati u naravi. Ova specifikacija, uz ostale nacрте, sheme i tekstualni dio, sastavni je dio projektne dokumentacije i vrijedi samo kao dio te cjeline. Promjene nisu dozvoljene bez odobrenja ovlaštenog projektanta. Izvođač je dužan osigurati transport i ugradnju materijala i opreme bez oštećenja i do njihove potpune gotovosti i uporabivosti. Rad vezan uz predmetnu specifikaciju mora biti izveden u skladu s važećom zakonskom regulativom, tehničkim propisima i normama, ispravama o sukladnosti te pravilima struke. Ovaj nacrt služi samo za ponudbenu dokumentaciju. Izvođač je dužan prije izvođenja i ugradnje dostaviti detalj u mjerilu 1:1 na ovjeru projektantu. Izvođač je dužan prije izvođenja i ugradnje dostaviti uzorak u dva primjerka: u prirodnoj veličini i u dimenziji 20x20cm na ovjeru projektantu. Izvođač je dužan rad vezan uz predmetnu specifikaciju izvoditi u skladu s uputama (tehničkim listom) proizvođača.

Grafički prikaz:

DIAGRAM

Leharova 1, Pula

Investitor:

Ugostiteljski obrt
"Milan"

Građevina: Adaptacija, rekonstrukcija i dogradnja hotela Milan

Projekt broj:

31/18-I

Datum:

03/09/2018

Mjerilo:

1:10

Oznaka: Interijerska oprema - IO

Naziv: IO D1-10 A ETAŽER

Dimenzije: 1450x600xh350 mm

Proizvođač/

-

Dobavljač/

-

Materijal:

Opis:

Izrada, dostava i montaža etažera u kupaonici. Izvodi se iz MAT/SS 04. Sveukupnih je dimenzija 148x67 cm, visine 35 cm. Sastoji se od gornje ploče u dekoru MAT/KA 01 debljine 5 cm na koji se naslanja umivaonik, te donjeg ormarića. Prednja strana pulta spuštена 5 cm u dekoru MAT/KA 01, a svi vanjski rubovi izvode se pod kutem 45* te se nakon spajanja dodatno obrađuju brušenjem da ne bude oštih rubova. Kompletна ploča izvedena iz jednog komada, a prije izrade na objektu je za svaku kupaonicu potrebno provjeriti točne dimenzije jer se pultevi ugrađuju između zidova. Kompletan pult je sa donje strane dodatno ojačan potkonstrukcijom od šperploče.

Drveni etažer se izvodi iz MAT/SS 04, te se distancira od mramorne ploče fugom od 1 cm, u crnoj boji uvučenoj za 5 mm.

Drveni etažer se sastoji od tri dijela: otvorenih polica sa lijeve i desne strane, te fiksne plohe koja skriva sifon. Otvorene police izvode se iz MAT/SS 04, te se izvode kao okvir sa poledinom u dekoru MAT/SS 01. Fiksna ploha se izvodi u dekoru MAT/SS 02, te se na njoj montira šipka za vješanje ručnika, tip kao Inda art. A1818D, dužine 45 cm (dobava i montaža u sklopu stavke). U sklopu etažera izvode se otvori za smještaj umivaonika, te slavina i sifona (ali ne i dobava).

Napomene:

Stavka uključuje dobavu, izradu i montažu na određenoj IO poziciji, te sav potreban dodatni materijal i pričvršćenja, sve prema shemi koja je sastavni dio specifikacije. Sve mjere ugradbe kontrolirati u naravi. Ova specifikacija, uz ostale nacрте, sheme i tekstualni dio, sastavni je dio projektne dokumentacije i vrijedi samo kao dio te cjeline. Promjene nisu dozvoljene bez odobrenja ovlaštenog projektanta. Izvođač je dužan osigurati transport i ugradnju materijala i opreme bez oštećenja i do njihove potpune gotovosti i uporabivosti. Rad vezan uz predmetnu specifikaciju mora biti izveden u skladu s važećom zakonskom regulativom, tehničkim propisima i normama, ispravama o sukladnosti te pravilima struke. Ovaj nacrt služi samo za ponudbenu dokumentaciju. Izvođač je dužan prije izvođenja i ugradnje dostaviti detalj u mjerilu 1:1 na ovjeru projektantu. Izvođač je dužan prije izvođenja i ugradnje dostaviti uzorak u dva primjerka: u prirodnoj veličini i u dimenziji 20x20cm na ovjeru projektantu. Izvođač je dužan rad vezan uz predmetnu specifikaciju izvoditi u skladu s uputama (tehničkim listom) proizvođača.

Grafički prikaz:

DIAGRAM

Leharova 1, Pula

Investitor:

Ugostiteljski obrt
"Milan"

Građevina:

Adaptacija, rekonstrukcija i dogradnja hotela Milan

Projekt broj:

31/18-I

Datum:

03/09/2018

Mjerilo:

1:10

Oznaka: Interijerska oprema - IO

Naziv: IO D1-12 STOLIĆ

Dimenzije: fi 600 x h400 mm

Proizvođač: -

Dobavljač: -

Materijal:

Opis: Izrada, dostava i montaža stolića kraj sofe. Dimenzije: fi 60 cm x visina 40cm. Izvodi se iz metalnih profila 1x1 cm farbanih u zlatnu boju, te gornje mramorne ploče TIP 5.

Napomene: Stavka uključuje dobavu, izradu i montažu na određenoj IO poziciji, te sav potreban dodatni materijal i pričvršćenja, sve prema shemi koja je sastavni dio specifikacije. Sve mjere ugradbe kontrolirati u naravi. Ova specifikacija, uz ostale nacрте, sheme i tekstualni dio, sastavni je dio projektne dokumentacije i vrijedi samo kao dio te cjeline. Promjene nisu dozvoljene bez odobrenja ovlaštenog projektanta. Izvođač je dužan osigurati transport i ugradnju materijala i opreme bez oštećenja i do njihove potpune gotovosti i uporabivosti. Rad vezan uz predmetnu specifikaciju mora biti izveden u skladu s važećom zakonskom regulativom, tehničkim propisima i normama, ispravama o sukladnosti te pravilima struke. Ovaj nacrt služi samo za ponudbenu dokumentaciju. Izvođač je dužan prije izvođenja i ugradnje dostaviti detalj u mjerilu 1:1 na ovjeru projektantu. Izvođač je dužan prije izvođenja i ugradnje dostaviti uzorak u dva primjerka: u prirodnoj veličini i u dimenziji 20x20cm na ovjeru projektantu. Izvođač je dužan rad vezan uz predmetnu specifikaciju izvoditi u skladu s uputama (tehničkim listom) proizvođača.

Grafički prikaz:



DIAGRAM

Leharova 1, Pula

Investitor:
Ugostiteljski obrt
" Milan"
Građevina: Adaptacija, rekonstrukcija i dogradnja hotela Milan

Projekt broj:

31/18-I

Datum:

03/09/2018

Mjerilo:

1:10

Oznaka: Interijerska oprema - IO

Naziv: IO D2-1 PULT RECEPCIJE

Dimenzije: 4800 x 980 / 1150 mm

Proizvođač: -

Dobavljač: -

Materijal:

Opis:

Izrada, dobava i montaža pulta recepcije, ukupnih dimenzija 480 x 98 / 115 cm. Pult je po visini podijeljen u dvije zone, radnu na 90 cm i uzvišeni dio na 115 cm. Visoki dio pulta izvodi se iz masiva oznaka MAT/SS 02, debljine 10 cm, L oblika, materijal spajanje pod 45°, te se nakon spajanja dodatno obrađuje da ne bude oštih rubova. U nastavku pulta izvodi se nastavak L oblika, iz materijala oznaka MAT/SS 01, i oslanja se kao konzola na radnu ploču pulta, i čine zajedničku cijelinu. Prednja strane pulta je u staklu oznaka MAT/ST 01 diletirana u odnosu na frontu zbog ugradnje linijske led rasvjete u gornjoj i donjoj zoni, LED rasvjeta tip MAT/EL 01. Staklo je prema knjizi standarda, a postavlja se u U profile i brtvi se silikonskom brtvom. U nastavku staklenog dijela izrađuje se i montira kamena ploča MAT /KA 01 na za to pripremljenu podkonstrukciju. Unutarnji dio pulta je predviđen za 2 radna mjesta, i treba pripremiti sklop od ladičara, polica i prostora za računalo. Središnji dio izvodi se iz dekora MAT/SS 01. Pri dnu pulta izvesti sokl, visine 10 cm, iz MAT/BR 02

Napomene:

Stavka uključuje dobavu, izradu i montažu na određenoj IO poziciji, te sav potreban dodatni materijal i pričvršćenja, sve prema shemi koja je sastavni dio specifikacije. Sve mjere ugradbe kontrolirati u naravi. Ova specifikacija, uz ostale nacрте, sheme i tekstualni dio, sastavni je dio projektne dokumentacije i vrijedi samo kao dio te cjeline. Promjene nisu dozvoljene bez odobrenja ovlaštenog projektanta. Izvođač je dužan osigurati transport i ugradnju materijala i opreme bez oštećenja i do njihove potpune gotovosti i uporabivosti. Rad vezan uz predmetnu specifikaciju mora biti izveden u skladu s važećom zakonskom regulativom, tehničkim propisima i normama, ispravama o sukladnosti te pravilima struke. Ovaj nacrt služi samo za ponudbenu dokumentaciju. Izvođač je dužan prije izvođenja i ugradnje dostaviti detalj u mjerilu 1:1 na ovjeru projektantu. Izvođač je dužan prije izvođenja i ugradnje dostaviti uzorak u dva primjerka: u prirodnoj veličini i u dimenziji 20x20cm na ovjeru projektantu. Izvođač je dužan rad vezan uz predmetnu specifikaciju izvoditi u skladu s uputama (tehničkim listom) proizvođača.

Grafički prikaz:

DIAGRAM

Leharova 1, 52 100 Pula

Investitor:

Ugostiteljski obrt
"Milan"

Građevina: Adaptacija, rekonstrukcija i dogradnja hotela Milan

Projekt broj:

31/18-I

Datum:

03/09/2018

Mjerilo:

1:10

Oznaka: Interijerska oprema - IO
Naziv: IO D2-2 RETROPULT RECEPCIJE
Dimenzije: 3300 x 3050x 400 mm
Proizvođač/ Dobavljač: -

Materijal:

Opis:

Izrada, dobava i montaža retropulta recepcije koji se sastoji od donjeg korpusnog elementa, središnjeg dijela sa staklom i gornjeg dijela kao obloga zida. Donji dio je do visne 90 cm, sastoji se od sokla u donjoj zoni, korpusnog dijela iz dekora MAT/SS 01, a fronta i vidljivi bokovi u dekoru MAT/SS 02. Gornja ploča je u dekoru MAT/KA 01. Nastavno na kamenu ploču, radi se nosač, obrada po knjizi standarda MAT/OK 01 sa integriranim profilima za ugradnju staklene ispune od stakla MAT/ST 02. U gornjoj i donjoj zoni ugrađuje se linijska led rasvjeta MAT/EL 01, a staklo MAT/ST 02 treba biti demontažno da se može servisirati LED rasvjeta. U gornjoj zoni radi se diletirana obloga zida, diletirana da prekrije završetak stakla, i završava u liniji stropa. Obloga se radi u dekoru MAT/SS 02. Ukupna dimenzija retropulta je 330x305/40 cm

Napomene:

Stavka uključuje dobavu, izradu i montažu na određenoj IO poziciji, te sav potreban dodatni materijal i pričvršćenja, sve prema shemi koja je sastavni dio specifikacije. Sve mjere ugradbe kontrolirati u naravi. Ova specifikacija, uz ostale nacрте, sheme i tekstualni dio, sastavni je dio projektne dokumentacije i vrijedi samo kao dio te cjeline. Promjene nisu dozvoljene bez odobrenja ovlaštenog projektanta. Izvođač je dužan osigurati transport i ugradnju materijala i opreme bez oštećenja i do njihove potpune gotovosti i uporabivosti. Rad vezan uz predmetnu specifikaciju mora biti izveden u skladu s važećom zakonskom regulativom, tehničkim propisima i normama, ispravama o sukladnosti te pravilima struke. Ovaj nacrt služi samo za ponudbenu dokumentaciju. Izvođač je dužan prije izvođenja i ugradnje dostaviti detalj u mjerilu 1:1 na ovjeru projektantu. Izvođač je dužan prije izvođenja i ugradnje dostaviti uzorak u dva primjerka: u prirodnoj veličini i u dimenziji 20x20cm na ovjeru projektantu. Izvođač je dužan rad vezan uz predmetnu specifikaciju izvoditi u skladu s uputama (tehničkim listom) proizvođača.

Grafički prikaz:

DIAGRAM

Leharova 1, Pula

Investitor:

Ugostiteljski obrt
"Milan"

Građevina: Adaptacija, rekonstrukcija i dogradnja hotela "Milan"

Projekt broj:

31/18-I

Datum:

03/09/2018

Mjerilo:

1:10

Oznaka: Interijerska oprema - IO
Naziv: IO D2-3 DRVENA PREGRADA
Dimenzije: 1750 x 100 x h2800 mm
Proizvođač: -
Dobavljač: -

Materijal:

Opis:

Izrada, dostava i montaža drvene pregrade sa srednjim staklom dijelom. Sveukupnih je dimenzija 175 x 10 cm, visine 280 cm. Izvodi se iz drvene potkonstrukcije sa završnom oblogom iz MAT/SS 02. Stakleni dio je dimenzija 70 x visine 280 cm, te se sastoji iz metalnog okvira sa gornjim i donjim profilom visine 8 cm. Stakleni dio se izvodi iz MAT ST 02. Obloge su dimenzija 35x10x280 cm i 70x10x280 cm. Pri dnu izvesti sokl iz MAT/BR 02 visine 10 cm.

Napomene:

Stavka uključuje dobavu, izradu i montažu na određenoj IO poziciji, te sav potreban dodatni materijal i pričvršćenja, sve prema shemi koja je sastavni dio specifikacije. Sve mjere ugradbe kontrolirati u naravi. Ova specifikacija, uz ostale nacрте, sheme i tekstualni dio, sastavni je dio projektne dokumentacije i vrijedi samo kao dio te cjeline. Promjene nisu dozvoljene bez odobrenja ovlaštenog projektanta. Izvođač je dužan osigurati transport i ugradnju materijala i opreme bez oštećenja i do njihove potpune gotovosti i uporabivosti. Rad vezan uz predmetnu specifikaciju mora biti izveden u skladu s važećom zakonskom regulativom, tehničkim propisima i normama, ispravama o sukladnosti te pravilima struke. Ovaj nacrt služi samo za ponudbenu dokumentaciju. Izvođač je dužan prije izvođenja i ugradnje dostaviti detalj u mjerilu 1:1 na ovjeru projektantu. Izvođač je dužan prije izvođenja i ugradnje dostaviti uzorak u dva primjerka: u prirodnoj veličini i u dimenziji 20x20cm na ovjeru projektantu. Izvođač je dužan rad vezan uz predmetnu specifikaciju izvoditi u skladu s uputama (tehničkim listom) proizvođača.

Grafički prikaz:

DIAGRAM

Leharova 1, Pula

Investitor:

Ugostiteljski obrt
"Milan"

Građevina:

Adaptacija, rekonstrukcija i dogradnja hotela "MILAN"

Projekt broj:

31/18-I

Datum:

03/09/2018

Mjerilo:

1:10

Oznaka: Interijerska oprema - IO

Naziv: IO D2-4 OBLOGA ŠANKA

Dimenzije: 2650 x1000/1150 mm

Proizvođač: -

Dobavljač: -

Materijal:

Opis:

Izrada, dobava i montaža obloge šanka, sveukupnih dimenzija 265 x 100 x h 115 cm. Obloga se izvodi u obliku slova "C" Vertikalne strane se izrađuju od drvene podkonstrukcije, konstruktivno jake da prihvate gornju ploču dim.265 x 110 cm. Vertikalne strane su U oblika dim.110 + 285 + 110 cm, te visine 105 cm, Sa vanjske strane postavlja se staklo diletirano u odnosu na bazu, sa integriranim LED rasvjetom MAT/EL 01 u 2 zone. Staklo se postavlja na zato predviđene U profile . Na spoju elementa sa podom radi se istaknuti pod, presvučen oblogom iz metala MAT/BR 02, a nogonaslon koji se provlači po vanjskoj strani pulta fiksira se u vertikalnu drvenu podkonstrukciju visine 30 cm. Gornja ploča šanka, je konstruktivno vezana za bazu, radi se iz drvene podkonstrukcije a završno se oblaže sa svih strana kamenom MAT/ KA 01. Ukupna dimenzija elementa je 285 x 110 / 115 cm. Spojevi gornje kamene ploče izvesti nevidljivo, sa debljinama sa sve četiri strane 10 cm

Napomene:

Stavka uključuje dobavu, izradu i montažu na određenoj IO poziciji, te sav potreban dodatni materijal i pričvršćenja, sve prema shemi koja je sastavni dio specifikacije. Sve mjere ugradbe kontrolirati u naravi. Ova specifikacija, uz ostale nacрте, sheme i tekstualni dio, sastavni je dio projektne dokumentacije i vrijedi samo kao dio te cjeline. Promjene nisu dozvoljene bez odobrenja ovlaštenog projektanta. Izvođač je dužan osigurati transport i ugradnju materijala i opreme bez oštećenja i do njihove potpune gotovosti i uporabivosti. Rad vezan uz predmetnu specifikaciju mora biti izveden u skladu s važećom zakonskom regulativom, tehničkim propisima i normama, ispravama o sukladnosti te pravilima struke. Ovaj nacrt služi samo za ponudbenu dokumentaciju. Izvođač je dužan prije izvođenja i ugradnje dostaviti detalj u mjerilu 1:1 na ovjeru projektantu. Izvođač je dužan prije izvođenja i ugradnje dostaviti uzorak u dva primjerka: u prirodnoj veličini i u dimenziji 20x20cm na ovjeru projektantu. Izvođač je dužan rad vezan uz predmetnu specifikaciju izvoditi u skladu s uputama (tehničkim listom) proizvođača.

Grafički prikaz:

DIAGRAM

Leharova 1, Pula

Investitor:

Ugostiteljski obrt
"Milan"

Građevina: Adaptacija, rekonstrukcija i dogradnja hotela Milan

Projekt broj:

31/18-I

Datum:

03/09/2018

Mjerilo:

1:10

Oznaka: Interijerska oprema - IO
Naziv: IO D2-5 VITRINA ZA VINO
Dimenzije: 1030 + 1150 x 400 x h3000 mm
Proizvođač: -
Dobavljač: -

Materijal:

Opis:

Izrada, dostava i montaža vitrine za vino. Sastoji se od dva dijela "L" oblika. Prva vitrina je sveukupnih dimenzija: 103+115 x40 cm, visine 300 cm. Korpus elementa izrađuje se iz iverala u dekoru MAT/SS 01, dok se vidljivi vanjski dijelovi rade od dekora MAT/SS 02, a otvaranje vrata je na potisak. Na međuprijelazu između donjeg drvenog dijela i staklenog nastavka radi se kamena poklopnica iz kamena MAT/KA 01, sa vidljivom debljinom od 8 cm, spojevi pod 45* nevidljivi. Gornji nastavak dim.103+115 x40 / 120 cm radi se iz stakla MAT/ST 02, svi spojevi i ljepljenja izvedena UV ljepljenjem. Element ima staklene police. U nastavku staklenog elementa radi se drvena obloga iz MAT/SS 02, visine 70 cm, do linije spušenog stropa. Druga vitrina je sveukupnih dimenzija: 115+127 x40 cm, visine 300 cm. Korpus elementa izrađuje se iz iverala u dekoru MAT/SS 01, dok se vidljivi vanjski dijelovi rade od dekora TIP 2, a otvaranje vrata je na potisak. Na međuprijelazu između donjeg drvenog dijela i staklenog nastavka radi se kamena poklopnica iz kamena MAT/KA 01, sa vidljivom debljinom od 8 cm, spojevi pod 45* nevidljivi. Gornji nastavak dim.115 x40 / 120 cm radi se iz stakla MAT/ST 02, svi spojevi i ljepljenja izvedena UV ljepljenjem. Element ima staklene police. U nastavku staklenog elementa radi se drvena obloga MAT/SS 02, visine 70 cm, do linije spušenog stropa. Drugi dio vitrine je drvena obloga, dim, 97 x 280 cm, izrađena iz dekora MAT/ST 02, sa donjim soklom iz MAT/BR 02, a u zoni hidranta rade se revizijska vrata za otvaranje istih.

Napomene:

Stavka uključuje dobavu, izradu i montažu na određenoj IO poziciji, te sav potreban dodatni materijal i pričvršćenja, sve prema shemi koja je sastavni dio specifikacije. Sve mjere ugradbe kontrolirati u naravi. Ova specifikacija, uz ostale nacрте, sheme i tekstualni dio, sastavni je dio projektne dokumentacije i vrijedi samo kao dio te cjeline. Promjene nisu dozvoljene bez odobrenja ovlaštenog projektanta. Izvođač je dužan osigurati transport i ugradnju materijala i opreme bez oštećenja i do njihove potpune gotovosti i uporabivosti. Rad vezan uz predmetnu specifikaciju mora biti izveden u skladu s važećom zakonskom regulativom, tehničkim propisima i normama, ispravama o sukladnosti te pravilima struke. Ovaj nacrt služi samo za ponudbenu dokumentaciju. Izvođač je dužan prije izvođenja i ugradnje dostaviti detalj u mjerilu 1:1 na ovjeru projektantu. Izvođač je dužan prije izvođenja i ugradnje dostaviti uzorak u dva primjerka: u prirodnoj veličini i u dimenziji 20x20cm na ovjeru projektantu. Izvođač je dužan rad vezan uz predmetnu specifikaciju izvoditi u skladu s uputama (tehničkim listom) proizvođača.

Grafički prikaz:

DIAGRAM Leharova 1, Pula	Investitor: Ugostiteljski obrt "Milan"	Projekt broj: 31/18-I
	Građevina: Adaptacija, rekonstrukcija i dogradnja hotela Milan	Datum: 03/09/2018

Oznaka: Interijerska oprema - IO

Naziv: IO D2-7 KLUPA

Dimenzije: 4170 x 700 x h 1000 mm

Proizvođač: -

Dobavljač: -

Materijal:

Opis:

Klupa dimenzija dužine 417 cm, širine 70 cm, visine 100 cm. Sastoji se od horizontalnog djela za sjedenje izvedenog iz drvene potkonstrukcije sa vidljivim djelovima izvedenim u dekoru MAT/SS 02. Iza klupe postavlja se fiksni dio zidne obloge, koji se izvodi iz furnirane iverice u dekoru MAT/SS 02. Tapetirano sjedište izvodi se iz tkanine MAT/TA 01, dok se naslon izvodi iz tkanine MAT/TA 02. Predvidjeti potrebne ukrute u potkonstrukciji. Na potkonstrukciju se montira sjedište izvedeno iz teško-stišljive spužve tapicirane u tkaninu MAT/TA 01, debljine 15 cm. Kao naslon predviđa se drvena potkonstrukcija debljine cca. 12 cm te naslon iz spužve tapicirane u tkaninu MAT/TA 02, debljine 15 cm. Pri dnu je potrebno izvesti sokl MAT/BR 02, visine 10 cm. U nastavku klupe u istoj širini i visini od 140 cm, radi se staklena obloga, staklo MAT/ST 02, diletirana za ugradnju art instalacije. Staklo je debljine 10 mm, i ugrađuje se u zato predviđene utore. Poledina staklene obloge je u dekoru MAT/SS 01. U sklopu staklene obloge potrebno je u dvije zone ugraditi skrivenu led rasvjetu, MAT/EL 01.

Napomene:

Stavka uključuje dobavu, izradu i montažu na određenoj IO poziciji, te sav potreban dodatni materijal i pričvršćenja, sve prema shemi koja je sastavni dio specifikacije. Sve mjere ugradbe kontrolirati u naravi. Ova specifikacija, uz ostale nacрте, sheme i tekstualni dio, sastavni je dio projektne dokumentacije i vrijedi samo kao dio te cjeline. Promjene nisu dozvoljene bez odobrenja ovlaštenog projektanta. Izvođač je dužan osigurati transport i ugradnju materijala i opreme bez oštećenja i do njihove potpune gotovosti i uporabivosti. Rad vezan uz predmetnu specifikaciju mora biti izveden u skladu s važećom zakonskom regulativom, tehničkim propisima i normama, ispravama o sukladnosti te pravilima struke. Ovaj nacrt služi samo za ponudbenu dokumentaciju. Izvođač je dužan prije izvođenja i ugradnje dostaviti detalj u mjerilu 1:1 na ovjeru projektantu. Izvođač je dužan prije izvođenja i ugradnje dostaviti uzorak u dva primjerka: u prirodnoj veličini i u dimenziji 20x20cm na ovjeru projektantu. Izvođač je dužan rad vezan uz predmetnu specifikaciju izvoditi u skladu s uputama (tehničkim listom) proizvođača.

Grafički prikaz:

DIAGRAM

Leharova 1, Pula

Investitor:

Ugostiteljski obrt
"Milan"

Građevina: Adaptacija, rekonstrukcija i dogradnja hotela "Milan"

Projekt broj:

31/18-I

Datum:

03/08/2018

Mjerilo:

1:10

Oznaka: Interijerska oprema - IO
Naziv: IO D2-8 POLICA
Dimenzije: 2850 + 1750 mm x 300mm, x h 1100mm
Proizvođač: -
Dobavljač: -

Materijal:

Opis:

Izrada, dostava i montaža police L oblika. Sveukupnih je dimenzija 285 + 175 cm x30 cm, visine 110 cm. Korpus se izvodi u dekoru MAT/SS 01 unutar kojeg se izvode otvorene police izvedene u dekoru MAT/SS 01, a sve fronte su u dekoru MAT/SS 01. Jedan korpus elementa ima staklena tonirana vrata iz materijala MAT/ST 01, dim. 92 x 90 cm, sa dva krila. Gornja ploča je L oblika, radi se iz kamena TIP MAT/KA 01, svi spojevi na spoju vertikale i gornje ploče napravljeni nevidljivo kao i bočni završeci. Predviđene su profilirane usadne ručke tip MAT/OK 01. Pri dnu je potrebno izvesti metalni sokl tip MAT/BR 02 visine 10 cm.

Napomene:

Stavka uključuje dobavu, izradu i montažu na određenoj IO poziciji, te sav potreban dodatni materijal i pričvršćenja, sve prema shemi koja je sastavni dio specifikacije. Sve mjere ugradbe kontrolirati u naravi. Ova specifikacija, uz ostale nacрте, sheme i tekstualni dio, sastavni je dio projektne dokumentacije i vrijedi samo kao dio te cjeline. Promjene nisu dozvoljene bez odobrenja ovlaštenog projektanta. Izvođač je dužan osigurati transport i ugradnju materijala i opreme bez oštećenja i do njihove potpune gotovosti i uporabivosti. Rad vezan uz predmetnu specifikaciju mora biti izveden u skladu s važećom zakonskom regulativom, tehničkim propisima i normama, ispravama o sukladnosti te pravilima struke. Ovaj nacrt služi samo za ponudbenu dokumentaciju. Izvođač je dužan prije izvođenja i ugradnje dostaviti detalj u mjerilu 1:1 na ovjeru projektantu. Izvođač je dužan prije izvođenja i ugradnje dostaviti uzorak u dva primjerka: u prirodnoj veličini i u dimenziji 20x20cm na ovjeru projektantu. Izvođač je dužan rad vezan uz predmetnu specifikaciju izvoditi u skladu s uputama (tehničkim listom) proizvođača.

Grafički prikaz:

DIAGRAM

Leharova 1, Pula

Investitor:

Ugostiteljski obrt
"Milan"

Građevina: Adaptacija, rekonstrukcija i dogradnja hotela Milan

Projekt broj:

31/18-I

Datum:

03/09/2018

Mjerilo:

1:10

Oznaka: Interijerska oprema - IO

Naziv: IO D2-9 PREGRADA

Dimenzije: dim. 4029x2880 mm

Proizvođač/

Dobavljač: -

Materijal:

Opis:

Izrada, dobava i montaža pregrade , ukupne dimenzije 4029 x 2880 mm, sastoji se od 6 klizna krila te bočnog nosača za prihvat fiksnog dijela. Krila se skupljaju sa svake strane, po 3 krila, okovana su nevidljivim okovom, a u podu se ugrađuje podna aluminijska vodilica. krila su debljine 42 mm, a obrada je iz MAT/SS 02

Napomene:

Stavka uključuje dobavu, izradu i montažu na određenoj IO poziciji, te sav potreban dodatni materijal i pričvršćenja, sve prema shemi koja je sastavni dio specifikacije. Sve mjere ugradbe kontrolirati u naravi. Ova specifikacija, uz ostale nacрте, sheme i tekstualni dio, sastavni je dio projektne dokumentacije i vrijedi samo kao dio te cjeline. Promjene nisu dozvoljene bez odobrenja ovlaštenog projektanta. Izvođač je dužan osigurati transport i ugradnju materijala i opreme bez oštećenja i do njihove potpune gotovosti i uporabivosti. Rad vezan uz predmetnu specifikaciju mora biti izveden u skladu s važećom zakonskom regulativom, tehničkim propisima i normama, ispravama o sukladnosti te pravilima struke. Ovaj nacrt služi samo za ponudbenu dokumentaciju. Izvođač je dužan prije izvođenja i ugradnje dostaviti detalj u mjerilu 1:1 na ovjeru projektantu. Izvođač je dužan prije izvođenja i ugradnje dostaviti uzorak u dva primjerka: u prirodnoj veličini i u dimenziji 20x20cm na ovjeru projektantu. Izvođač je dužan rad vezan uz predmetnu specifikaciju izvoditi u skladu s uputama (tehničkim listom) proizvođača.

Grafički prikaz:

DIAGRAM

Leharova 1, Pula

Investitor:

Ugostiteljski obrt
"Milan"

Građevina: Adaptacija, rekonstrukcija i dogradnja hotela Milan

Projekt broj:

31/18-I

Datum:

03/09/2018

Mjerilo:

1:10

Oznaka: Interijerska oprema - IO

Naziv: IO D2-10 PREGRADA I OBLOGA STUPA

Dimenzije: pregrada: 900x100xh2800 mm, obloga stupa: 370 x370mm, obloga zida: 2200+370+1190x2550 mm

Proizvođač/
Dobavljač: -

Materijal:

Opis:

Izrada, dostava i montaža staklene pregrade i zidnih obloga. Staklena pregrada je dimenzija: 90x10 cm, visine 280 cm. Sastoji se od metalnog okvira sa gornjim i donjim profilom visine 8 cm, te bočnim profilima širine 3 cm. Stakleni dio se sastoji od dva para stakla tip , MAT/ST 03 između kojeg se postavlja rasvjeta u gornjoj i donjoj zoni tip MAT/EL 01.

Sa obje strane staklene pregrade izvode se obloge stupa i obloga zida. Obloge se izvode iz MAT/SS 02. Obloga stupa je sveukupnih dimenzija 37x37 cm, a obloga zida je 220+37+119 x 255 cm. Pri dnu je potrebno izvesti sokl tip MAT/BR 02 visine 10 cm. Stakleni element nije dio ove ponude.

Napomene:

Stavka uključuje dobavu, izradu i montažu na određenoj IO poziciji, te sav potreban dodatni materijal i pričvršćenja, sve prema shemi koja je sastavni dio specifikacije. Sve mjere ugradbe kontrolirati u naravi. Ova specifikacija, uz ostale nacрте, sheme i tekstualni dio, sastavni je dio projektne dokumentacije i vrijedi samo kao dio te cjeline. Promjene nisu dozvoljene bez odobrenja ovlaštenog projektanta. Izvođač je dužan osigurati transport i ugradnju materijala i opreme bez oštećenja i do njihove potpune gotovosti i uporabivosti. Rad vezan uz predmetnu specifikaciju mora biti izveden u skladu s važećom zakonskom regulativom, tehničkim propisima i normama, ispravama o sukladnosti te pravilima struke. Ovaj nacrt služi samo za ponudbenu dokumentaciju. Izvođač je dužan prije izvođenja i ugradnje dostaviti detalj u mjerilu 1:1 na ovjeru projektantu. Izvođač je dužan prije izvođenja i ugradnje dostaviti uzorak u dva primjerka: u prirodnoj veličini i u dimenziji 20x20cm na ovjeru projektantu. Izvođač je dužan rad vezan uz predmetnu specifikaciju izvoditi u skladu s uputama (tehničkim listom) proizvođača.

Grafički prikaz:

DIAGRAM

Leharova 1, Pula

Investitor:

Ugostiteljski obrt
"Milan"

Građevina: Adaptacija, rekonstrukcija i dogradnja hotela Milan

Projekt broj:

31/18-I

Datum:

03/09/2018

Mjerilo:

1:10

Oznaka: Interijerska oprema - IO
Naziv: IO D2-11 OBLOGA STUPA
Dimenzije: obloga stupa: 370 x370xh2800 mm
Proizvođač/ Dobavljač: -

Materijal:

Opis: Izrada, dostava i montaža zidne obloge stupa, sveukupnih dimenzija: 37x37 cm, visine 280 cm. Zidna obloga se izrađuje iz MAT/SS 02, te se pomoću potkonstrukcije vješa na zid. Pri dnu je potrebno izvesti metalni sokl tip MAT/BR 02 visine 10 cm. Spojeve na uglu stupa treba izvesti uredno i prema detalju.

Napomene:

Stavka uključuje dobavu, izradu i montažu na određenoj IO poziciji, te sav potreban dodatni materijal i pričvršćenja, sve prema shemi koja je sastavni dio specifikacije. Sve mjere ugradbe kontrolirati u naravi. Ova specifikacija, uz ostale nacрте, sheme i tekstualni dio, sastavni je dio projektne dokumentacije i vrijedi samo kao dio te cjeline. Promjene nisu dozvoljene bez odobrenja ovlaštenog projektanta. Izvođač je dužan osigurati transport i ugradnju materijala i opreme bez oštećenja i do njihove potpune gotovosti i uporabivosti. Rad vezan uz predmetnu specifikaciju mora biti izveden u skladu s važećom zakonskom regulativom, tehničkim propisima i normama, ispravama o sukladnosti te pravilima struke. Ovaj nacrt služi samo za ponudbenu dokumentaciju. Izvođač je dužan prije izvođenja i ugradnje dostaviti detalj u mjerilu 1:1 na ovjeru projektantu. Izvođač je dužan prije izvođenja i ugradnje dostaviti uzorak u dva primjerka: u prirodnoj veličini i u dimenziji 20x20cm na ovjeru projektantu. Izvođač je dužan rad vezan uz predmetnu specifikaciju izvoditi u skladu s uputama (tehničkim listom) proizvođača.

Grafički prikaz:

DIAGRAM

Leharova 1, Pula

Investitor:

Ugostiteljski obrt
"Milan"

Građevina: Adaptacija, rekonstrukcija i dogradnja hotela Milan

Projekt broj:

31/18-I

Datum:

03/09/2018

Mjerilo:

1:10

Oznaka: Interijerska oprema - IO
Naziv: IO D2-13 OBLOGA KOD RECEPCIJE
Dimenzije: 1300 + 2090 + 710 + 900 + 1000 + 1420 x h2250 mm
Proizvođač: -
Dobavljač: -

Materijal:

Opis:

Izrada, dobava i montaža obloge zida, koja se postavlja na vlastitu podkonstrukciju, diletirano u odnosu na zid, sa soklom u donjoj zoni, ukupne razvijene širine cca 130 + 209 + 71 + 90 + 100 + 142 cm, te visine 225 cm. Obloga se radi iz iverice u dekoru MAT/ SS 02

Napomene:

Stavka uključuje dobavu, izradu i montažu na određenoj IO poziciji, te sav potreban dodatni materijal i pričvršćenja, sve prema shemi koja je sastavni dio specifikacije. Sve mjere ugradbe kontrolirati u naravi. Ova specifikacija, uz ostale nacрте, sheme i tekstualni dio, sastavni je dio projektne dokumentacije i vrijedi samo kao dio te cjeline. Promjene nisu dozvoljene bez odobrenja ovlaštenog projektanta. Izvođač je dužan osigurati transport i ugradnju materijala i opreme bez oštećenja i do njihove potpune gotovosti i uporabivosti. Rad vezan uz predmetnu specifikaciju mora biti izveden u skladu s važećom zakonskom regulativom, tehničkim propisima i normama, ispravama o sukladnosti te pravilima struke. Ovaj nacrt služi samo za ponudbenu dokumentaciju. Izvođač je dužan prije izvođenja i ugradnje dostaviti detalj u mjerilu 1:1 na ovjeru projektantu. Izvođač je dužan prije izvođenja i ugradnje dostaviti uzorak u dva primjerka: u prirodnoj veličini i u dimenziji 20x20cm na ovjeru projektantu. Izvođač je dužan rad vezan uz predmetnu specifikaciju izvoditi u skladu s uputama (tehničkim listom) proizvođača.

Grafički prikaz:

DIAGRAM

Leharova 1, Pula

Investitor:

Ugostiteljski obrt
"Milan"

Građevina: Adaptacija, rekonstrukcija i dogradnja hotela Milan

Projekt broj:

31/18-I

Datum:

03/09/2018

Mjerilo:

1:10

Oznaka: Interijerska oprema - IO

Naziv: IO D2-15 RADNI STOL

Dimenzije: 2300 x 800 x h750 mm

Proizvođač: -

Dobavljač: -

Materijal:

Opis:

Izrada, dostava i montaža radnog stola u uredu. Sveukupnih je dimenzija 230x80x75 cm. Sastoji se iz dva dijela, radnog dijela i nižeg ormarića dimenzija: 255x50 cm. Ploča stola izvodi se iz furnirane iverice u dekoru MAT/SS 02, debljine 5 cm. Metalna noga izvodi se iz metalnih profila, u obradi MAT/BR 01, presjeka 2x7 cm, pravokutnog oblika, te se boja u RAL 9005. Sa druge strane stol se oslanja na niži ormarić (okrenut za 90° u odnosu na stol). Korpus ormarića izvodi se u iveralu u dekoru MAT/SS 01, te se sastoji od dijela sa tri ladice, elementa za smeće, police za smještaj kućišta računala, te dva dupla zaokretna ormarića. Na svim frontama ladica i ormarića predviđeno je zaključavanje. Fronte navedenih elemenata izvode se iz MAT/SS 02. Pri dnu izvesti sokl iz MAT/BR 02 visine 10 cm.

Napomene:

Stavka uključuje dobavu, izradu i montažu na određenoj IO poziciji, te sav potreban dodatni materijal i pričvršćenja, sve prema shemi koja je sastavni dio specifikacije. Sve mjere ugradbe kontrolirati u naravi. Ova specifikacija, uz ostale nacрте, sheme i tekstualni dio, sastavni je dio projektne dokumentacije i vrijedi samo kao dio te cjeline. Promjene nisu dozvoljene bez odobrenja ovlaštenog projektanta. Izvođač je dužan osigurati transport i ugradnju materijala i opreme bez oštećenja i do njihove potpune gotovosti i uporabivosti. Rad vezan uz predmetnu specifikaciju mora biti izveden u skladu s važećom zakonskom regulativom, tehničkim propisima i normama, ispravama o sukladnosti te pravilima struke. Ovaj nacrt služi samo za ponudbenu dokumentaciju. Izvođač je dužan prije izvođenja i ugradnje dostaviti detalj u mjerilu 1:1 na ovjeru projektantu. Izvođač je dužan prije izvođenja i ugradnje dostaviti uzorak u dva primjerka: u prirodnoj veličini i u dimenziji 20x20cm na ovjeru projektantu. Izvođač je dužan rad vezan uz predmetnu specifikaciju izvoditi u skladu s uputama (tehničkim listom) proizvođača.

Grafički prikaz:

DIAGRAM

Leharova 1, Pula

Investitor:

Ugostiteljski obrt
"Milan"

Građevina:

Adaptacija, rekonstrukcija i dogradnja hotela Milan

Projekt broj:

31/18-I

Datum:

03/09/2018

Mjerilo:

1:10

Oznaka: Interijerska oprema - IO

Naziv: IO D3-1 OGLEDALO U JAVNIM SANITARIJAMA

Dimenzije: 1200x1100 mm

Proizvođač/

Dobavljač: -

Materijal:

Opis:

Izrada, dostava i montaža ogledala u javnim sanitarijama. Sveukupnih je dimenzija: 120x100 cm. Sastoji se od drvene podloge na koju se lijepi ogledalo, a sa zadnje strane je u dva reda integrirana LED rasvjeta. Ogledalo se pozicionira na podkonstrukciju (debljina 3cm) na visinu od 110 cm od gotovog poda. Potkonstrukcija se boja u RAL 9005. Drveni okvir izvodi se iz MAT/SS 04.

Napomene:

Stavka uključuje dobavu, izradu i montažu na određenoj IO poziciji, te sav potreban dodatni materijal i pričvršćenja, sve prema shemi koja je sastavni dio specifikacije. Sve mjere ugradbe kontrolirati u naravi. Ova specifikacija, uz ostale nacрте, sheme i tekstualni dio, sastavni je dio projektne dokumentacije i vrijedi samo kao dio te cjeline. Promjene nisu dozvoljene bez odobrenja ovlaštenog projektanta. Izvođač je dužan osigurati transport i ugradnju materijala i opreme bez oštećenja i do njihove potpune gotovosti i uporabivosti. Rad vezan uz predmetnu specifikaciju mora biti izveden u skladu s važećom zakonskom regulativom, tehničkim propisima i normama, ispravama o sukladnosti te pravilima struke. Ovaj nacrt služi samo za ponudbenu dokumentaciju. Izvođač je dužan prije izvođenja i ugradnje dostaviti detalj u mjerilu 1:1 na ovjeru projektantu. Izvođač je dužan prije izvođenja i ugradnje dostaviti uzorak u dva primjerka: u prirodnoj veličini i u dimenziji 20x20cm na ovjeru projektantu. Izvođač je dužan rad vezan uz predmetnu specifikaciju izvoditi u skladu s uputama (tehničkim listom) proizvođača.

Grafički prikaz:

DIAGRAM

Leharova 1, Pula

Investitor:

Ugostiteljski obrt
"Milan"

Građevina:

Adaptacija, rekonstrukcija i dogradnja hotela Milan

Projekt broj:

31/18-I

Datum:

03/09/2018

Mjerilo:

1:10

Oznaka: Interijerska oprema - IO

Naziv: IO D2-6 DRVENA OBLOGA

Dimenzije: prvi dio: 2480 x 330 x 2290xh2800 mm, drugi dio: 4170x600, treći dio: 1580 + 330 x h2800mm

Proizvođač/ Dobavljač: -

Materijal:

Opis:

Izrada, dostava i montaža zidne obloge. Sastoji se od tri dijela. Prvi dio je sveukupnih dimenzija: 248+33+229 cm, visine 280 cm, drugi dio je sveukupnih dimenzija: 417 x 60 cm i radi se kao obloga iznad klupe do spoja sa spuštenim stropom, treći dio, 158 + 33 cm visine 280 cm. Obloga iznad klupe treba biti diletirana u odnosu na zid tako da se može ugraditi led rasvjeta MAT/EL 01, kutni spojevi su napravljeni nevidljivo i obloga treba izgledati kao jedna cjelina. Zidna obloga se izrađuje iz MAT/SS 02 te se uz pomoću potkonstrukcije vješa na zid. Pri dnu izvesti sokl iz MAT/BR 02 visine 10 cm

Napomene:

Stavka uključuje dobavu, izradu i montažu na određenoj IO poziciji, te sav potreban dodatni materijal i pričvršćenja, sve prema shemi koja je sastavni dio specifikacije. Sve mjere ugradbe kontrolirati u naravi. Ova specifikacija, uz ostale nacрте, sheme i tekstualni dio, sastavni je dio projektne dokumentacije i vrijedi samo kao dio te cjeline. Promjene nisu dozvoljene bez odobrenja ovlaštenog projektanta. Izvođač je dužan osigurati transport i ugradnju materijala i opreme bez oštećenja i do njihove potpune gotovosti i uporabivosti. Rad vezan uz predmetnu specifikaciju mora biti izveden u skladu s važećom zakonskom regulativom, tehničkim propisima i normama, ispravama o sukladnosti te pravilima struke. Ovaj nacrt služi samo za ponudbenu dokumentaciju. Izvođač je dužan prije izvođenja i ugradnje dostaviti detalj u mjerilu 1:1 na ovjeru projektantu. Izvođač je dužan prije izvođenja i ugradnje dostaviti uzorak u dva primjerka: u prirodnoj veličini i u dimenziji 20x20cm na ovjeru projektantu. Izvođač je dužan rad vezan uz predmetnu specifikaciju izvoditi u skladu s uputama (tehničkim listom) proizvođača.

Grafički prikaz:

DIAGRAM

Leharova 1,Pula

Investitor:

Ugostiteljski obrt
"Milan"

Građevina: Adaptacija, rekonstrukcija i dogradnja hotela Milan

Projekt broj:

31/18-I

Datum:

03/09/2018

Mjerilo:

1:10

Oznaka: Interijerska oprema - IO

Naziv: IO D3-2 ETAŽER

Dimenzije: 1200 x 600 x h350mm

Proizvođač/

Dobavljač: -

Materijal:

Opis:

Izrada, dostava i montaža etažera u kupaonici. Izvodi se iz MAT/SS 04. Sveukupnih je dimenzija 120x60 cm, visine 35 cm. Sastoji se od gornje ploče u dekoru MAT/KA 01 debljine 5 cm na koji se bočno u odnosu na sredinu elementa naslanja umivaonik, te donjeg zatvorenog dijela.

Prednja strana pulta spuštena 5 cm u dekoru MAT/KA 01, a vanjski rubovi izvode se pod kutem 45° te se nakon spajanja dodatno obrađuju brušenjem da ne bude oštih rubova. Kompletna ploča izvedena iz jednog komada, a prije izrade na objektu je za svaku kupaonicu potrebno provjeriti točne dimenzije jer se pultevi ugrađuju između zidova. Kompletan pult je sa donje strane dodatno ojačan potkonstrukcijom od šperploče.

Drveni etažer se izvodi iz MAT/SS 04 te se distancira od mramorne ploče fugom od 1 cm, u crnoj boji uvučenoj za 5 mm.

U sklopu etažera izvode se otvori za smještaj umivaonika, te slavina i sifona. (Nabava umivaonika, slavine i sifona nije dio ove ponude)

Napomene:

Stavka uključuje dobavu, izradu i montažu na određenoj IO poziciji, te sav potreban dodatni materijal i pričvršćenja, sve prema shemi koja je sastavni dio specifikacije. Sve mjere ugradbe kontrolirati u naravi. Ova specifikacija, uz ostale nacрте, sheme i tekstualni dio, sastavni je dio projektne dokumentacije i vrijedi samo kao dio te cjeline. Promjene nisu dozvoljene bez odobrenja ovlaštenog projektanta. Izvođač je dužan osigurati transport i ugradnju materijala i opreme bez oštećenja i do njihove potpune gotovosti i uporabivosti. Rad vezan uz predmetnu specifikaciju mora biti izveden u skladu s važećom zakonskom regulativom, tehničkim propisima i normama, ispravama o sukladnosti te pravilima struke. Ovaj nacrt služi samo za ponudbenu dokumentaciju. Izvođač je dužan prije izvođenja i ugradnje dostaviti detalj u mjerilu 1:1 na ovjeru projektantu. Izvođač je dužan prije izvođenja i ugradnje dostaviti uzorak u dva primjerka: u prirodnoj veličini i u dimenziji 20x20cm na ovjeru projektantu. Izvođač je dužan rad vezan uz predmetnu specifikaciju izvoditi u skladu s uputama (tehničkim listom) proizvođača.

Grafički prikaz:

DIAGRAM

Leharova 1, Pula

Investitor:

Ugostiteljski obrt
"Milan"

Građevina: Adaptacija, rekonstrukcija i dogradnja hotela Milan

Projekt broj:

31/18-I

Datum:

03/09/2018

Mjerilo:

1:10

Oznaka: Interijerska oprema - IO

Naziv: IO D3-3 ETAŽER

Dimenzije: 1200 x 600 x h350 mm

Proizvođač: -

Dobavljač: -

Materijal:

Opis:

Izrada, dostava i montaža etažera u kupaonici. Izvodi se iz MAT/SS 04. Sveukupnih je dimenzija 120x60 cm, visine 35 cm. Sastoji se od gornje ploče u dekoru MAT/KA 01 debljine 5 cm na koji se centralno naslanja umivaonik, te donjeg zatvorenog dijela.

Prednja strana pulta spuštena 5 cm u dekoru MAT/KA 01, a vanjski rubovi izvode se pod kutem 45° te se nakon spajanja dodatno obrađuju brušenjem da ne bude oštih rubova. Kompletna ploča izvedena iz jednog komada, a prije izrade na objektu je za svaku kupaonicu potrebno provjeriti točne dimenzije jer se pultevi ugrađuju između zidova. Kompletan pult je sa donje strane dodatno ojačan potkonstrukcijom od šperploče.

Drveni etažer se izvodi iz MAT/SS 04, te se distancira od mramorne ploče fugom od 1 cm, u crnoj boji uvučenoj za 5 mm.

U sklopu etažera izvode se otvori za smještaj umivaonika, te slavina i sifona. (Nabava umivaonika, slavine i sifona nije dio ove nabave)

Napomene:

Stavka uključuje dobavu, izradu i montažu na određenoj IO poziciji, te sav potreban dodatni materijal i pričvršćenja, sve prema shemi koja je sastavni dio specifikacije. Sve mjere ugradbe kontrolirati u naravi. Ova specifikacija, uz ostale nacрте, sheme i tekstualni dio, sastavni je dio projektne dokumentacije i vrijedi samo kao dio te cjeline. Promjene nisu dozvoljene bez odobrenja ovlaštenog projektanta. Izvođač je dužan osigurati transport i ugradnju materijala i opreme bez oštećenja i do njihove potpune gotovosti i uporabivosti. Rad vezan uz predmetnu specifikaciju mora biti izveden u skladu s važećom zakonskom regulativom, tehničkim propisima i normama, ispravama o sukladnosti te pravilima struke. Ovaj nacrt služi samo za ponudbenu dokumentaciju. Izvođač je dužan prije izvođenja i ugradnje dostaviti detalj u mjerilu 1:1 na ovjeru projektantu. Izvođač je dužan prije izvođenja i ugradnje dostaviti uzorak u dva primjerka: u prirodnoj veličini i u dimenziji 20x20cm na ovjeru projektantu. Izvođač je dužan rad vezan uz predmetnu specifikaciju izvoditi u skladu s uputama (tehničkim listom) proizvođača.

Grafički prikaz:

DIAGRAM

Leharova 1, Pula

Investitor:

Ugostiteljski obrt
"Milan"

Građevina: Adaptacija, rekonstrukcija i dogradnja hotela "Milan"

Projekt broj:

31/18-I

Datum:

03/09/2018

Mjerilo:

1:10

Oznaka: Interijerska oprema - IO

Naziv: IO D3-4 OBLOGA JACUZZI

Dimenzije: 2150 x 2390 mm

Proizvođač: -

Dobavljač: -

Materijal:

Opis:

Izrada, dobava i montaža elementa obloge jacuzzia, izvodi se od metalne podkonstrukcije, cijevi 40/40 mm, završno cinčane, u rasteru prema projektu. U sklopu metalne konstrukcije radi se sekundarna podkonstrukcija u koju usjeda jacuzzi dim, 215 x 239 cm. Metalnom konstrukcijom formiraju se stepenice i klupa u sklopu podesta. Završna obloga izvodi se iz dekinga po izboru, punog profila sa pripadajućom inox prihvatnom konstrukcijom.

Napomene:

Stavka uključuje dobavu, izradu i montažu na određenoj IO poziciji, te sav potreban dodatni materijal i pričvršćenja, sve prema shemi koja je sastavni dio specifikacije. Sve mjere ugradbe kontrolirati u naravi. Ova specifikacija, uz ostale nacрте, sheme i tekstualni dio, sastavni je dio projektne dokumentacije i vrijedi samo kao dio te cjeline. Promjene nisu dozvoljene bez odobrenja ovlaštenog projektanta. Izvođač je dužan osigurati transport i ugradnju materijala i opreme bez oštećenja i do njihove potpune gotovosti i uporabivosti. Rad vezan uz predmetnu specifikaciju mora biti izveden u skladu s važećom zakonskom regulativom, tehničkim propisima i normama, ispravama o sukladnosti te pravilima struke. Ovaj nacrt služi samo za ponudbenu dokumentaciju. Izvođač je dužan prije izvođenja i ugradnje dostaviti detalj u mjerilu 1:1 na ovjeru projektantu. Izvođač je dužan prije izvođenja i ugradnje dostaviti uzorak u dva primjerka: u prirodnoj veličini i u dimenziji 20x20cm na ovjeru projektantu. Izvođač je dužan rad vezan uz predmetnu specifikaciju izvoditi u skladu s uputama (tehničkim listom) proizvođača.

Grafički prikaz:

DIAGRAM

Leharova 1, Pula

Investitor:

Ugostiteljski obrt
"Milan"

Građevina:

Adaptacija, rekonstrukcija i dogradnja hotela Milan

Projekt broj:

31/18-I

Datum:

03/09/2018

Mjerilo:

1:10

Oznaka: Interijerska oprema - IO
Naziv: IO D3-5 GARDEROBA U WELLNESSU
Dimenzije: 1400 x 2300 x 400 mm
Proizvođač: -
Dobavljač: -

Materijal:

Opis: Izrada, dobava i montaža elementa u wellnessu dim.140 x 230 / 40 cm, sastoji se od donjeg i gornjeg dijela, donji dio sa vratima i kamenom pločom, dok je gornji otvoren za slaganje ručnika, materijal MAT/SS 02.

Napomene:

Stavka uključuje dobavu, izradu i montažu na određenoj IO poziciji, te sav potreban dodatni materijal i pričvršćenja, sve prema shemi koja je sastavni dio specifikacije. Sve mjere ugradbe kontrolirati u naravi. Ova specifikacija, uz ostale nacрте, sheme i tekstualni dio, sastavni je dio projektne dokumentacije i vrijedi samo kao dio te cjeline. Promjene nisu dozvoljene bez odobrenja ovlaštenog projektanta. Izvođač je dužan osigurati transport i ugradnju materijala i opreme bez oštećenja i do njihove potpune gotovosti i uporabivosti. Rad vezan uz predmetnu specifikaciju mora biti izveden u skladu s važećom zakonskom regulativom, tehničkim propisima i normama, ispravama o sukladnosti te pravilima struke. Ovaj nacrt služi samo za ponudbenu dokumentaciju. Izvođač je dužan prije izvođenja i ugradnje dostaviti detalj u mjerilu 1:1 na ovjeru projektantu. Izvođač je dužan prije izvođenja i ugradnje dostaviti uzorak u dva primjerka: u prirodnoj veličini i u dimenziji 20x20cm na ovjeru projektantu. Izvođač je dužan rad vezan uz predmetnu specifikaciju izvoditi u skladu s uputama (tehničkim listom) proizvođača.

Grafički prikaz:

DIAGRAM

Leharova 1, Pula

Investitor:

Ugostiteljski obrt
"Milan"

Građevina:

Adaptacija, rekonstrukcija i dogradnja hotela Milan

Projekt broj:

31/18-I

Datum:

03/09/2018

Mjerilo:

1:10

Oznaka: Interijerska oprema - IO
Naziv: IO D3-6 KLUPA U WELLNESSU
Dimenzije: 1450 x 400 x 450 mm
Proizvođač/ Dobavljač: -

Materijal:

Opis:

Izrada, dobava i montaža klupe dim, 145 x 40 / 45 cm, čija je konstrukcija iz metalnih cijevi, a sjedište je iz voodotporne šperploče završno obrađeno furnirom TIP 2. U sklopu klupe radi se i metalna vješalica dim, 145 x 5 / 4 cm, laserski rezana, završno bojano u plastifikaciju

Napomene:

Stavka uključuje dobavu, izradu i montažu na određenoj IO poziciji, te sav potreban dodatni materijal i pričvršćenja, sve prema shemi koja je sastavni dio specifikacije. Sve mjere ugradbe kontrolirati u naravi. Ova specifikacija, uz ostale nacрте, sheme i tekstualni dio, sastavni je dio projektne dokumentacije i vrijedi samo kao dio te cjeline. Promjene nisu dozvoljene bez odobrenja ovlaštenog projektanta. Izvođač je dužan osigurati transport i ugradnju materijala i opreme bez oštećenja i do njihove potpune gotovosti i uporabivosti. Rad vezan uz predmetnu specifikaciju mora biti izveden u skladu s važećom zakonskom regulativom, tehničkim propisima i normama, ispravama o sukladnosti te pravilima struke. Ovaj nacrt služi samo za ponudbenu dokumentaciju. Izvođač je dužan prije izvođenja i ugradnje dostaviti detalj u mjerilu 1:1 na ovjeru projektantu. Izvođač je dužan prije izvođenja i ugradnje dostaviti uzorak u dva primjerka: u prirodnoj veličini i u dimenziji 20x20cm na ovjeru projektantu. Izvođač je dužan rad vezan uz predmetnu specifikaciju izvoditi u skladu s uputama (tehničkim listom) proizvođača.

Grafički prikaz:

Leharova 1, Pula	Investitor:	Ugostiteljski obrt "Milan"	Projekt broj:	31/18-I
	Građevina:	Adaptacija, rekonstrukcija i dogradnja hotela Milan	Datum:	03/09/2018
			Mjerilo:	1:10

Oznaka: Interijerska oprema - IO

Naziv: IO D4-1 PULT

Dimenzije: 1800 x 600 x 950 mm

Proizvođač: -

Dobavljač: -

Materijal:

Opis:

Izrada, dostava i montaža pulta u shopu. Sveukupnih je dimenzija: 180x60x95 cm. Izvodi se iz MAT/SS 02. Sastoji se od donjeg ormara sa zaokretnim frontama i policama, te gornje radne ploče. Korpus ormara izvodi se iz MAT/SS 02, dok se gornja ploča izvodi iz MAT/SS 01. U sklopu ormara predviđene su profilirane usadne ručke MAT/OK 01.

Napomene:

Stavka uključuje dobavu, izradu i montažu na određenoj IO poziciji, te sav potreban dodatni materijal i pričvršćenja, sve prema shemi koja je sastavni dio specifikacije. Sve mjere ugradbe kontrolirati u naravi. Ova specifikacija, uz ostale nacрте, sheme i tekstualni dio, sastavni je dio projektne dokumentacije i vrijedi samo kao dio te cjeline. Promjene nisu dozvoljene bez odobrenja ovlaštenog projektanta. Izvođač je dužan osigurati transport i ugradnju materijala i opreme bez oštećenja i do njihove potpune gotovosti i uporabivosti. Rad vezan uz predmetnu specifikaciju mora biti izveden u skladu s važećom zakonskom regulativom, tehničkim propisima i normama, ispravama o sukladnosti te pravilima struke. Ovaj nacrt služi samo za ponudbenu dokumentaciju. Izvođač je dužan prije izvođenja i ugradnje dostaviti detalj u mjerilu 1:1 na ovjeru projektantu. Izvođač je dužan prije izvođenja i ugradnje dostaviti uzorak u dva primjerka: u prirodnoj veličini i u dimenziji 20x20cm na ovjeru projektantu. Izvođač je dužan rad vezan uz predmetnu specifikaciju izvoditi u skladu s uputama (tehničkim listom) proizvođača.

Grafički prikaz:

DIAGRAM

Leharova 1, Pula

Investitor:

Ugostiteljski obrt
"Milan"

Građevina: Adaptacija, rekonstrukcija i dogradnja hotela Milan

Projekt broj:

31/18-I

Datum:

03/09/2018

Mjerilo:

1:10

Oznaka: Interijerska oprema - IO
Naziv: IO D4-2 RETROPULT SHOPA
Dimenzije: 3000 x 2550 mm
Proizvođač: -
Dobavljač: -

Materijal:

Opis:

Izrada, dostava i montaža retropulta shopa. Sveukupnih je dimenzija 300x255 cm (do spuštenog stropa). Sastoji se od: zidne obloge sa vratima, te ormara sa policama i ladicama. Zidna obloga i vrata izvode se iz MAT/SS 02. Zidna obloga se izvodi na posebnoj podkostrukciji debljine 10 cm, sa vratima u ravnini sa oblogom. Vrata su u ravnini sa drvenom oblogom, vrata su dimenzije 80 x 222 cm, izrađene su iz MAT/SS 02 sa strane shopa, dok je sa strane skladišta obrada u boji po ton karti RAL-a. Vrata su opremljena skrivenim pantama - 3 komada po vertikali, sa uključenom bravom i kvakom. Vrata su debljine 42 mm. U sklopu obloge izvodi se niša u koju se ugrađuje drveni ormar čija je konstrukcija u dekoru MAT/SS 01, sa policama i vertikalama. U donjoj zoni se izvode ladice čija je fronta u dekoru MAT/SS 02, a korpus u dekoru MAT/SS 01. Na poleđini elementa se postavlja staklo MAT/ST 01, završno lakirano u tonu po odabiru projektanta.

Napomene:

Stavka uključuje dobavu, izradu i montažu na određenoj IO poziciji, te sav potreban dodatni materijal i pričvršćenja, sve prema shemi koja je sastavni dio specifikacije. Sve mjere ugradbe kontrolirati u naravi. Ova specifikacija, uz ostale nacрте, sheme i tekstualni dio, sastavni je dio projektne dokumentacije i vrijedi samo kao dio te cjeline. Promjene nisu dozvoljene bez odobrenja ovlaštenog projektanta. Izvođač je dužan osigurati transport i ugradnju materijala i opreme bez oštećenja i do njihove potpune gotovosti i uporabivosti. Rad vezan uz predmetnu specifikaciju mora biti izveden u skladu s važećom zakonskom regulativom, tehničkim propisima i normama, ispravama o sukladnosti te pravilima struke. Ovaj nacrt služi samo za ponudbenu dokumentaciju. Izvođač je dužan prije izvođenja i ugradnje dostaviti detalj u mjerilu 1:1 na ovjeru projektantu. Izvođač je dužan prije izvođenja i ugradnje dostaviti uzorak u dva primjerka: u prirodnoj veličini i u dimenziji 20x20cm na ovjeru projektantu. Izvođač je dužan rad vezan uz predmetnu specifikaciju izvoditi u skladu s uputama (tehničkim listom) proizvođača.

Grafički prikaz:

DIAGRAM

LEHAROVA 1, Pula

Investitor:

Ugostiteljski obrt
"Milan"

Građevina: Adaptacija, rekonstrukcija i dogradnja hotela Milan

Projekt broj:

31/18-I

Datum:

03/09/2018

Mjerilo:

1:10

Oznaka: Interijerska oprema - IO
Naziv: IO D4-3 POLICA U SKLADIŠTU
Dimenzije: 1800 x 2800/3500 mm
Proizvođač: -
Dobavljač: -

Materijal:

Opis:

Izrada, dobava i montaža ormara u skladištu, ukupnih dim.180 x 280/ 350 cm, izvodi se u dekoru MAT/SS 01, otvorenog tipa. Ponuđač treba predvidjeti pojačanu konstrukciju zbog opterećenja skladišnih polica.

Napomene:

Stavka uključuje dobavu, izradu i montažu na određenoj IO poziciji, te sav potreban dodatni materijal i pričvršćenja, sve prema shemi koja je sastavni dio specifikacije. Sve mjere ugradbe kontrolirati u naravi. Ova specifikacija, uz ostale nacрте, sheme i tekstualni dio, sastavni je dio projektne dokumentacije i vrijedi samo kao dio te cjeline. Promjene nisu dozvoljene bez odobrenja ovlaštenog projektanta. Izvođač je dužan osigurati transport i ugradnju materijala i opreme bez oštećenja i do njihove potpune gotovosti i uporabivosti. Rad vezan uz predmetnu specifikaciju mora biti izveden u skladu s važećom zakonskom regulativom, tehničkim propisima i normama, ispravama o sukladnosti te pravilima struke. Ovaj nacrt služi samo za ponudbenu dokumentaciju. Izvođač je dužan prije izvođenja i ugradnje dostaviti detalj u mjerilu 1:1 na ovjeru projektantu. Izvođač je dužan prije izvođenja i ugradnje dostaviti uzorak u dva primjerka: u prirodnoj veličini i u dimenziji 20x20cm na ovjeru projektantu. Izvođač je dužan rad vezan uz predmetnu specifikaciju izvoditi u skladu s uputama (tehničkim listom) proizvođača.

Grafički prikaz:

DIAGRAM

Leharova 1, Pula

Investitor:

Ugostiteljski obrt
"Milan"

Građevina: Adaptacija, rekonstrukcija i dogradnja hotela Milan

Projekt broj:

31/18-I

Datum:

03/09/2018

Mjerilo:

1:10

Oznaka: Interijerska oprema - IO
Naziv: IO D6-1 ORMAR ZA SOBARICE
Dimenzije: 1650 x 600 x 2500 mm
Proizvođač/ Dobavljač: -

Materijal:

Opis: Izrada, dostava i montaža ormara u spremištu sobarica. Sveukupnih je dimenzija 165x60x250 cm, te se sastoji od 6 polica. Konstrukcija se izvodi iz drva u dekoru MAT/SS 01, debljine 25 mm dok su same police debljine 18 mm. U sklopu ormara izvodi se garderobni ormar širine 45 cm, sa policom u gornjoj i donjoj zoni kao i vješalica. Ormar je sa vratima i bravom za zaključavanje.

Napomene:

Stavka uključuje dobavu, izradu i montažu na određenoj IO poziciji, te sav potreban dodatni materijal i pričvršćenja, sve prema shemi koja je sastavni dio specifikacije. Sve mjere ugradbe kontrolirati u naravi. Ova specifikacija, uz ostale nacрте, sheme i tekstualni dio, sastavni je dio projektne dokumentacije i vrijedi samo kao dio te cjeline. Promjene nisu dozvoljene bez odobrenja ovlaštenog projektanta. Izvođač je dužan osigurati transport i ugradnju materijala i opreme bez oštećenja i do njihove potpune gotovosti i uporabivosti. Rad vezan uz predmetnu specifikaciju mora biti izveden u skladu s važećom zakonskom regulativom, tehničkim propisima i normama, ispravama o sukladnosti te pravilima struke. Ovaj nacrt služi samo za ponudbenu dokumentaciju. Izvođač je dužan prije izvođenja i ugradnje dostaviti detalj u mjerilu 1:1 na ovjeru projektantu. Izvođač je dužan prije izvođenja i ugradnje dostaviti uzorak u dva primjerka: u prirodnoj veličini i u dimenziji 20x20cm na ovjeru projektantu. Izvođač je dužan rad vezan uz predmetnu specifikaciju izvoditi u skladu s uputama (tehničkim listom) proizvođača.

Grafički prikaz:

DIAGRAM

Leharova 1, Pula

Investitor:

Ugostiteljski obrt
"Milan"

Građevina: Adaptacija, rekonstrukcija i dogradnja hotela Milan

Projekt broj:

31/18-I

Datum:

03/09/2018

Mjerilo:

1:10

Oznaka: Interijerska oprema - IO

Naziv: IO D6-2 ORMAR ARHIVE

Dimenzije: 1850 x 3500 x 700 mm

Proizvođač: -

Dobavljač: -

Materijal:

Opis:

Izrada, dobava i montaža otvorenog ormara arhive, izrađenog iz dekora MAT/SS 01. Police i konstrukcija su debljine 25 mm, elementi otvoreni, raster polica prilagođen visini registrarora. Police su fiksne i tiplane. Sveukupnih dimenzija 185 x 350 x 70 cm.

Napomene:

Stavka uključuje dobavu, izradu i montažu na određenoj IO poziciji, te sav potreban dodatni materijal i pričvršćenja, sve prema shemi koja je sastavni dio specifikacije. Sve mjere ugradbe kontrolirati u naravi. Ova specifikacija, uz ostale nacрте, sheme i tekstualni dio, sastavni je dio projektne dokumentacije i vrijedi samo kao dio te cjeline. Promjene nisu dozvoljene bez odobrenja ovlaštenog projektanta. Izvođač je dužan osigurati transport i ugradnju materijala i opreme bez oštećenja i do njihove potpune gotovosti i uporabivosti. Rad vezan uz predmetnu specifikaciju mora biti izveden u skladu s važećom zakonskom regulativom, tehničkim propisima i normama, ispravama o sukladnosti te pravilima struke. Ovaj nacrt služi samo za ponudbenu dokumentaciju. Izvođač je dužan prije izvođenja i ugradnje dostaviti detalj u mjerilu 1:1 na ovjeru projektantu. Izvođač je dužan prije izvođenja i ugradnje dostaviti uzorak u dva primjerka: u prirodnoj veličini i u dimenziji 20x20cm na ovjeru projektantu. Izvođač je dužan rad vezan uz predmetnu specifikaciju izvoditi u skladu s uputama (tehničkim listom) proizvođača.

Grafički prikaz:

DIAGRAM

Leharova 1, Pula

Investitor:

Ugostiteljski obrt
"Milan"

Građevina:

Adaptacija, rekonstrukcija i dogradnja hotela Milan

Projekt broj:

31/18-I

Datum:

03/09/2018

Mjerilo:

1:10

Oznaka: Interijerska oprema - IO

Naziv: IO D6-2-1 ORMAR ARHIVE

Dimenzije: 1850 x 3500 x 450 mm

Proizvođač: -

Dobavljač: -

Materijal:

Opis:

Izrada, dobava i montaža otvorenog ormara arhive, izrađenog iz dekora MAT/SS 01. Police i konstrukcija su debljine 25 mm, elementi otvoreni, raster polica prilagođen visini registrarora. Police su fiksne i tiplane. Sveukupnih dimenzija 185 x 350 x 45 cm.

Napomene:

Stavka uključuje dobavu, izradu i montažu na određenoj IO poziciji, te sav potreban dodatni materijal i pričvršćenja, sve prema shemi koja je sastavni dio specifikacije. Sve mjere ugradbe kontrolirati u naravi. Ova specifikacija, uz ostale nacрте, sheme i tekstualni dio, sastavni je dio projektne dokumentacije i vrijedi samo kao dio te cjeline. Promjene nisu dozvoljene bez odobrenja ovlaštenog projektanta. Izvođač je dužan osigurati transport i ugradnju materijala i opreme bez oštećenja i do njihove potpune gotovosti i uporabivosti. Rad vezan uz predmetnu specifikaciju mora biti izveden u skladu s važećom zakonskom regulativom, tehničkim propisima i normama, ispravama o sukladnosti te pravilima struke. Ovaj nacrt služi samo za ponudbenu dokumentaciju. Izvođač je dužan prije izvođenja i ugradnje dostaviti detalj u mjerilu 1:1 na ovjeru projektantu. Izvođač je dužan prije izvođenja i ugradnje dostaviti uzorak u dva primjerka: u prirodnoj veličini i u dimenziji 20x20cm na ovjeru projektantu. Izvođač je dužan rad vezan uz predmetnu specifikaciju izvoditi u skladu s uputama (tehničkim listom) proizvođača.

Grafički prikaz:

DIAGRAM

Leharova 1, Pula

Investitor:

Ugostiteljski obrt
"Milan"

Građevina: Adaptacija, rekonstrukcija i dogradnja hotela Milan

Projekt broj:

31/18-I

Datum:

03/09/2018

Mjerilo:

1:10

Oznaka: Interijerska oprema - IO
Naziv: IO D2-16 ORMAR U UREDU
Dimenzije: 2800 x 400 x 2500 mm
Proizvođač: -
Dobavljač: -

Materijal:

Opis: Izrada, dostava i montaža ormara u uredu. Sveukupnih je dimenzija 280x40x250 cm. Izvodi se iz furnirane iverice u dekoru MAT/SS 02. Sastoji se od šest dijelova: pet zaokretnih ormara, te otvorenih polica koje se izvode u dekoru MAT/SS 01. Na svim frontama predviđeno je zaključavanje. U ormarima se nalaze 4 pomične police.
Bočni ormari su dimenzija 80x40x250 cm, dok su središnji 60x40x250 cm. Pri dnu izvesti sokl MAT/BR 02, visine 10 cm.

Napomene: Stavka uključuje dobavu, izradu i montažu na određenoj IO poziciji, te sav potreban dodatni materijal i pričvršćenja, sve prema shemi koja je sastavni dio specifikacije. Sve mjere ugradbe kontrolirati u naravi. Ova specifikacija, uz ostale nacрте, sheme i tekstualni dio, sastavni je dio projektne dokumentacije i vrijedi samo kao dio te cjeline. Promjene nisu dozvoljene bez odobrenja ovlaštenog projektanta. Izvođač je dužan osigurati transport i ugradnju materijala i opreme bez oštećenja i do njihove potpune gotovosti i uporabivosti. Rad vezan uz predmetnu specifikaciju mora biti izveden u skladu s važećom zakonskom regulativom, tehničkim propisima i normama, ispravama o sukladnosti te pravilima struke. Ovaj nacrt služi samo za ponudbenu dokumentaciju. Izvođač je dužan prije izvođenja i ugradnje dostaviti detalj u mjerilu 1:1 na ovjeru projektantu. Izvođač je dužan prije izvođenja i ugradnje dostaviti uzorak u dva primjerka: u prirodnoj veličini i u dimenziji 20x20cm na ovjeru projektantu. Izvođač je dužan rad vezan uz predmetnu specifikaciju izvoditi u skladu s uputama (tehničkim listom) proizvođača.

Grafički prikaz:

DIAGRAM Leharova 1, Pula	Investitor: Ugostiteljski obrt "Milan"	Projekt broj: 31/18-I
	Građevina: Adaptacija, rekonstrukcija i dogradnja hotela Milan	Datum: 03/09/2018

Investitor: Ugostiteljski obrt "Milan"
Stoja 4
52100 Pula

ZOP: 31/18

Broj projekta: 31/18-I

Mapa br. 3 od 3

Razina razrade: Izvedbeni projekt

Strukovna odrednica: Projekt interijera

Naziv građevine: Adaptacija, rekonstrukcija i dogradnja hotela "MILAN"

Naziv projekta:

Oprema interijera – PRILOZI

PRILOG 1C – TIPSKA OPREMA OPIS

Lokacija građevine: Stoja 4, 52100 Pula

Glavni projektant: Maja Ristić, mag.ing.arch.

Projektant arhitektonskog projekta: Maja Ristić, mag.ing.arch.

Odgovorna osoba: Maja Ristić, mag.ing.arch.

Pula, srpanj 2018. godine

Oznaka: Tipska oprema - TO
Naziv: TO T1-1 KAUČ SA MEHANIZMOM NA RAZVLAČENJE

Dimenzije:

Proizvođač/ izrada sofe na razvlačenje, rađeno po mjeri
Dobavljač: -

Materijal:

Opis:

Kauč sa mehanizmom na razvlačenje ukupnih dimenzija 182x92x95-220. Sofa jednosravnih ravnih linija. Na plastičnim nogicama bojanim u boju po izboru. Rukonasloni tankih linija, zaobljeni na kutu. Konstrukcija sofe je od masivnog drva u kombinaciji sa ivericom, sa elastičnim remenjem, presvučena poliuretanskom pjenom. Mehanizam kvalitetan i jednostavan za rukovanje sa madracem dim.185x140x12 cm. Pjena 30kg/m3.

Napomene:

Stavka uključuje dobavu, izradu i montažu na određenoj TO poziciji, te sav potreban dodatni materijal i pričvršćenja, sve prema shemi koja je sastavni dio specifikacije.
Ova specifikacija, uz ostale nacрте, sheme i tekstualni dio, sastavni je dio projektnе dokumentacije i vrijedi samo dio te cjeline. Promjene nisu dozvoljene bez odobrenja ovlaštenog projektanta. Izvođač je dužan osigurati transport i ugradnju materijala i opreme bez oštećenja i do njihove potpune gotovosti i uporabivosti. Rad vezan uz predmetnu specifikaciju mora biti izveden u skladu s važećom zakonskom regulativom, tehničkim propisima i normama, ispravama o sukladnosti te pravilima struke.

Grafički prikaz:



DIAGRAM

Leharova 1, Pula

Investitor:

Ugostiteljski obrt
"Milan"

Građevina: Adaptacija, rekonstrukcija i dogradnja hotela Milan

Projekt broj:

31/18-I

Datum:

03/09/2018

Mjerilo:

1:10

Oznaka: Tipska oprema - TO

Naziv: TO T1-2 STOLIĆ

Dimenzije:

Proizvođač/
Dobavljač: kao Tonon , serija Diamonds, model 769 ili jednakovrijedno
-

Materijal:

Opis:

Izrada, dobava i montaža niskog stolića izrađenog iz furnira američki orah. Stolić je heksagonskog oblika, sa tri nogice. Stolić je visine 60cm, gornja ploča dimenzija 40x60 cm.

Napomene:

Stavka uključuje dobavu, izradu i montažu na određenoj TO poziciji, te sav potreban dodatni materijal i pričvršćenja, sve prema shemi koja je sastavni dio specifikacije.

Ova specifikacija, uz ostale nacрте, sheme i tekstualni dio, sastavni je dio projektnе dokumentacije i vrijedi samo dio te cjeline. Promjene nisu dozvoljene bez odobrenja ovlaštenog projektanta. Izvođač je dužan osigurati transport i ugradnju materijala i opreme bez oštećenja i do njihove potpune gotovosti i uporabivosti. Rad vezan uz predmetnu specifikaciju mora biti izveden u skladu s važećom zakonskom regulativom, tehničkim propisima i normama, ispravama o sukladnosti te pravilima struke.

Grafički prikaz:



DIAGRAM

Leharova 1, Pula

Investitor:

Ugostiteljski obrt
"Milan"

Građevina: Adaptacija, rekonstrukcija i dogradnja hotela Milan

Projekt broj:

31/18-I

Datum:

03/09/2018

Mjerilo:

1:10

Oznaka: Tipska oprema - TO

Naziv: TO T1-3 FOTELJA UZ SOFU

Dimenzije:

Proizvođač/
Dobavljač: kao Ditre Italia, model Ellie ili jednakovrijedno
-

Materijal:

Opis:

Lounge tapecirana fotelja sa čvrstom potkonstrukcijom izrađene od šperploče i jele. Naslon/leđa izrađeno od tvrde ili celulozne drvene ploče/panela, kasnije tapecirano u tkaninu po izboru projektanta. Sjedište ojačano također tvrdim ili celuloznim drvenim pločama/panelima, tapecirano u tkaninu po izboru projektanta. Ispuna sjedišta i naslona poliuretanskim pjenastim pločama koje se ne mogu deformirati. Gustoća 30kg/m³. tapecirano u tkaninu sa mogućnošću skidanja. Fotelja ima metalne nogice bojane u boju po izboru.

Fotelja je niskog sjedenja, sa rukonaslonima. Naslon je srednje visok, zaobljen.

Dimenzije:

Ukupna visina: 76cm

Visina sjedišta od poda: 44cm

Dubina sjedišta: 56cm, ukupna dubina: 79cm

Ukupna širina: 80cm

Visina nogica: 13 cm

Težina: do 35 kg

(dekorativni jastuk nije dio ove ponude)

Napomene:

Stavka uključuje dobavu, izradu i montažu na određenoj TO poziciji, te sav potreban dodatni materijal i pričvršćenja, sve prema shemi koja je sastavni dio specifikacije.

Ova specifikacija, uz ostale nacрте, sheme i tekstualni dio, sastavni je dio projektnе dokumentacije i vrijedi samo dio te cjeline. Promjene nisu dozvoljene bez odobrenja ovlaštenog projektanta. Izvođač je dužan osigurati transport i ugradnju materijala i opreme bez oštećenja i do njihove potpune gotovosti i uporabivosti. Rad vezan uz predmetnu specifikaciju mora biti izveden u skladu s važećom zakonskom regulativom, tehničkim propisima i normama, ispravama o sukladnosti te pravilima struke.

Grafički prikaz:



DIAGRAM

Leharova 1, Pula

Investitor:

Ugostiteljski obrt
"Milan"

Građevina: Adaptacija, rekonstrukcija i dogradnja hotela Milan

Projekt broj:

31/18-I

Datum:

03/09/2018

Mjerilo:

1:10

Oznaka: Tipska oprema - TO
Naziv: TO T1-4 MADRAC ZA KREVET

Dimenzije:

Proizvođač: -
Dobavljač: -

Materijal:

Opis:

Madrac za krevet dimenzija 180x200cm slijedećih karakteristika:
- bonell opruga 2,2 mm dijametar žice, 5 okreta
- tvrdi iglano-presani filc 800 gr
- Skidiva, periva navlaka sa rajfešlusom
- Navlaka štepana sa 300gr vatinom
- Ojačani poliuretani 30kg
- Bočne ručke
- Visina 21 cm

Napomene:

Stavka uključuje dobavu, izradu i montažu na određenoj TO poziciji, te sav potreban dodatni materijal i pričvršćenja, sve prema shemi koja je sastavni dio specifikacije.

Ova specifikacija, uz ostale nacрте, sheme i tekstualni dio, sastavni je dio projektne dokumentacije i vrijedi samo dio te cjeline. Promjene nisu dozvoljene bez odobrenja ovlaštenog projektanta. Izvođač je dužan osigurati transport i ugradnju materijala i opreme bez oštećenja i do njihove potpune gotovosti i uporabivosti. Rad vezan uz predmetnu specifikaciju mora biti izveden u skladu s važećom zakonskom regulativom, tehničkim propisima i normama, ispravama o sukladnosti te pravilima struke.

Grafički prikaz:



DIAGRAM

Leharova 1, Pula

Investitor:

Ugostiteljski obrt
"Milan"

Građevina: Adaptacija, rekonstrukcija i dogradnja hotela Milan

Projekt broj:

31/18-I

Datum:

03/08/2019

Mjerilo:

1:10

Oznaka: Tipska oprema - TO

Naziv: TO T1-5 POUF UZ TOALETNI STOL

Dimenzije:

Proizvođač/
Dobavljač: kao Sancal model Elephant ili jednakovrijedno
-

Materijal:

Opis:

Izrada, dobava i montaža poufa, dimenzija 48x45cm, visine 42cm. pouf je tapeciran na metalnim nogama plastificiranim u boju po izboru projektanta. Pouf ima četiri noge, svaka ima izgled slova T i spajaju se ispod samog sjedišta. Tapecirano u tkaninu po izboru.

Napomene:

Stavka uključuje dobavu, izradu i montažu na određenoj TO poziciji, te sav potreban dodatni materijal i pričvršćenja, sve prema shemi koja je sastavni dio specifikacije.

Ova specifikacija, uz ostale nacрте, sheme i tekstualni dio, sastavni je dio projektne dokumentacije i vrijedi samo dio te cjeline. Promjene nisu dozvoljene bez odobrenja ovlaštenog projektanta. Izvođač je dužan osigurati transport i ugradnju materijala i opreme bez oštećenja i do njihove potpune gotovosti i uporabivosti. Rad vezan uz predmetnu specifikaciju mora biti izveden u skladu s važećom zakonskom regulativom, tehničkim propisima i normama, ispravama o sukladnosti te pravilima struke.

Grafički prikaz:



DIAGRAM

Leharova 1, Pula

Investitor:

Ugostiteljski obrt
"Milan"

Građevina: Adaptacija, rekonstrukcija i dogradnja hotela Milan

Projekt broj:

31/18-I

Datum:

03/09/2018

Mjerilo:

1:10

Oznaka: Tipska oprema - TO

Naziv: TO T1-7 MINI BAR HLADNJAK

Dimenzije:

Proizvođač/ kao Indel K40 ECOSMART G PV ili jednakovrijedno
Dobavljač: -

Materijal:

Opis:

Kompresorski minibar hladnjak sa staklenim prozirnima vratima. Hladnjak ima dvije unutarnje police izrađene iz aluminija. Sa rasvjetom kada se otvore vrata hladnjaka. Težina hladnjaka je 23 kg (net). Kućište minibara je crne boje, staklo na prednjim vratima prozirno, a oko stakla okvir sive boje. Kapacitet hladnjaka je 40lit. Snaga je 115 ili 230 V.
Hladnjak ima mogućnost ultra tihog načina rada, sa mogućnošću korištenja Smart Systema.
Ukupne dimenzije hladnjaka: š399mm x d480mm x v553mm

Napomene:

Stavka uključuje dobavu, izradu i montažu na određenoj TO poziciji, te sav potreban dodatni materijal i pričvršćenja, sve prema shemi koja je sastavni dio specifikacije.

Ova specifikacija, uz ostale nacрте, sheme i tekstualni dio, sastavni je dio projektne dokumentacije i vrijedi samo dio te cjeline. Promjene nisu dozvoljene bez odobrenja ovlaštenog projektanta. Izvođač je dužan osigurati transport i ugradnju materijala i opreme bez oštećenja i do njihove potpune gotovosti i uporabivosti. Rad vezan uz predmetnu specifikaciju mora biti izveden u skladu s važećom zakonskom regulativom, tehničkim propisima i normama, ispravama o sukladnosti te pravilima struke.

Grafički prikaz:



DIAGRAM

Leharova 1, Pula

Investitor:

Ugostiteljski oort
"Milan"

Građevina: Adaptacija, rekonstrukcija i dogradnja hotela Milan

Projekt broj:

31/18-I

Datum:

03/09/2018

Mjerilo:

1:10

Oznaka: Tipska oprema - TO

Naziv: TO T1-8 SEF

Dimenzije:

Proizvođač/ Dobavljač: kao PRIMATLOGOSTIKA, model PL 30 ili jednakovrijedno -

Materijal:

Opis:

Sef sa baterijskim napajanjem veličine za odlaganje notebook kompjutera za ugradnju u pod ili na police ormara. Sef je sivi metalni, RAL 7035
Dimenzije sefa vxšxd 195 x 400 x 410* mm (+20 mm).
Načini zaključavanja: ključ brava i elektronska brava (elektronska brava ima dva koda – korisnički i master kod koje je moguće jednostavno mijenjati prema potrebi korisnika)

Napomene:

Stavka uključuje dobavu, izradu i montažu na određenoj TO poziciji, te sav potreban dodatni materijal i pričvršćenja, sve prema shemi koja je sastavni dio specifikacije.

Ova specifikacija, uz ostale nacрте, sheme i tekstualni dio, sastavni je dio projektnе dokumentacije i vrijedi samo dio te cjeline. Promjene nisu dozvoljene bez odobrenja ovlaštenog projektanta. Izvođač je dužan osigurati transport i ugradnju materijala i opreme bez oštećenja i do njihove potpune gotovosti i uporabivosti. Rad vezan uz predmetnu specifikaciju mora biti izveden u skladu s važećom zakonskom regulativom, tehničkim propisima i normama, ispravama o sukladnosti te pravilima struke.

Grafički prikaz:



DIAGRAM

Leharova 1, Pula

Investitor:

Ugostiteljski obrt
"Milan"

Građevina: Adaptacija, rekonstrukcija i dogradnja
Milan

Projekt broj:

31/18-I

Datum:

03/09/2018

Mjerilo:

1:10

Oznaka: Tipska oprema - TO

Naziv: TO T1-11 STOLICA UZ STOL

Dimenzije:

Proizvođač/ Dobavljač: kao Tonon, serija WINE model 039_S3 ili jednakovrijedno -

Materijal:

Opis:

Konstrukcija stolice izrađena iz bukve bajcana u ton po izboru. Konstrukciju čine četiri drvene četvrtaste nogice. Sjedište i naslon izrađeno iz poliuretanske pjene tapecirano u tkaninu po izboru. Naslon stolice ima oblik školjke, sa rukonaslonima. Dimenzije stolice su:
Ukupna visina 74cm, visina sjedenja 47cm
Ukupna dubina 68cm
Ukupna širina 65cm

Napomene:

Stavka uključuje dobavu, izradu i montažu na određenoj TO poziciji, te sav potreban dodatni materijal i pričvršćenja, sve prema shemi koja je sastavni dio specifikacije.
Ova specifikacija, uz ostale nacрте, sheme i tekstualni dio, sastavni je dio projektnе dokumentacije i vrijedi samo dio te cjeline. Promjene nisu dozvoljene bez odobrenja ovlaštenog projektanta. Izvođač je dužan osigurati transport i ugradnju materijala i opreme bez oštećenja i do njihove potpune gotovosti i uporabivosti. Rad vezan uz predmetnu specifikaciju mora biti izveden u skladu s važećom zakonskom regulativom, tehničkim propisima i normama, ispravama o sukladnosti te pravilima struke.

Grafički prikaz:



DIAGRAM

Leharova 1, Pula

Investitor:

Ugostiteljski obrt
"Milan"

Građevina: Adaptacija, rekonstrukcija i dogradnja hotela Milan

Projekt broj:

31/18-I

Datum:

03/09/2018

Mjerilo:

1:10

Oznaka: Tipska oprema - TO

Naziv: TO T1-12 KOFERNIK

Dimenzije:

Proizvođač/
Dobavljač: kao AD HOTELSKA OPREMA, model 080053 ili jednakovri-
jedno

Materijal:

Opis:

Dobava i isporuka kofernika izrađenog iz kroma poliranog, sa PVC crnim elastičnim trakama (4 komada na sjedištu). Kofernik ima naslon sa dvije PVC crne elastične trake.

Napomene:

Stavka uključuje dobavu, izradu i montažu na određenoj TO poziciji, te sav potreban dodatni materijal i pričvršćenja, sve prema shemi koja je sastavni dio specifikacije.

Ova specifikacija, uz ostale nacрте, sheme i tekstualni dio, sastavni je dio projektnе dokumentacije i vrijedi samo dio te cjeline. Promjene nisu dozvoljene bez odobrenja ovlaštenog projektanta. Izvođač je dužan osigurati transport i ugradnju materijala i opreme bez oštećenja i do njihove potpune gotovosti i uporabivosti. Rad vezan uz predmetnu specifikaciju mora biti izveden u skladu s važećom zakonskom regulativom, tehničkim propisima i normama, ispravama o sukladnosti te pravilima struke.

Grafički prikaz:

080053



DIAGRAM

Leharova 1, Pula

Investitor:

Ugostiteljski obrt
"Milan"

Građevina: Adaptacija, rekonstrukcija i dogradnja hotela Milan

Projekt broj:

31/18-I

Datum:

03/09/2018

Mjerilo:

1:10

Oznaka: Tipska oprema - TO

Naziv: TO T1-10 STOL

Dimenzije:

Proizvođač/ kao Tonon, model Libra 298 ili jednakovrijedno

Dobavljač: -

Materijal:

Opis:

Izrada, dobava i montaža drvenog stola za blagovanje. Stol ima staklenu okruglu ploču, promjer 80 cm. Baza stola je drvena na tri nogice.

Napomene:

Stavka uključuje dobavu, izradu i montažu na određenoj TO poziciji, te sav potreban dodatni materijal i pričvršćenja, sve prema shemi koja je sastavni dio specifikacije.

Ova specifikacija, uz ostale nacрте, sheme i tekstualni dio, sastavni je dio projektnе dokumentacije i vrijedi samo dio te cjeline. Promjene nisu dozvoljene bez odobrenja ovlaštenog projektanta. Izvođač je dužan osigurati transport i ugradnju materijala i opreme bez oštećenja i do njihove potpune gotovosti i uporabivosti. Rad vezan uz predmetnu specifikaciju mora biti izveden u skladu s važećom zakonskom regulativom, tehničkim propisima i normama, ispravama o sukladnosti te pravilima struke.

Grafički prikaz:



DIAGRAM

Leharova 1, Pula

Investitor:

Ugostiteljski obrt
"Milan"

Građevina: Adaptacija, rekonstrukcija i dogradnja hotela Milan

Projekt broj:

31/18-I

Datum:

03/09/2018

Mjerilo:

1:10

Oznaka: Tipska oprema - TO

Naziv: TO T2-1 BARSKA STOLICA UZ COOKING SHOW

Dimenzije:

Proizvođač/
Dobavljač: kao Tonon, serija Euthalia, model 181_41 ili jednakovri-
jedno
-

Materijal:

Opis:

Barska drvena stolica.
Konstrukcija stolice izrađena iz bukve bajcana u ton po izboru. Dizajn konstrukcije je na četiri četvrtaste nogice. Pri dnu baze je dodatno uporište također u drvu sa prednje, stražnje i bočnih strana. Na nogonaslonu se nalazi inox zaštitnik protiv habanja. Konstrukcija se sa stražnje strane djelomično nastavlja u naslon stolice.
Sjedište i naslon iz poliuretanske pjene tapecirano u tkaninu po izboru.
Dimenzije:
Ukupna visina 113 cm
Ukupna širina 43 cm
Ukupna dubina 52 cm
Visina sjedenja 79 cm

Napomene:

Stavka uključuje dobavu, izradu i montažu na određenoj TO poziciji, te sav potreban dodatni materijal i pričvršćenja, sve prema shemi koja je sastavni dio specifikacije.
Ova specifikacija, uz ostale nacрте, sheme i tekstualni dio, sastavni je dio projektne dokumentacije i vrijedi samo dio te cjeline. Promjene nisu dozvoljene bez odobrenja ovlaštenog projektanta. Izvođač je dužan osigurati transport i ugradnju materijala i opreme bez oštećenja i do njihove potpune gotovosti i uporabivosti. Rad vezan uz predmetnu specifikaciju mora biti izveden u skladu s važećom zakonskom regulativom, tehničkim propisima i normama, ispravama o sukladnosti te pravilima struke.

Grafički prikaz:



DIAGRAM

Leharova 1, Pula

Investitor:

Ugostiteljski obrt
"Milan"

Građevina:

Adaptacija, rekonstrukcija i dogradnja hotela Milan

Projekt broj:

31/18-I

Datum:

03/09/2018

Mjerilo:

1:10

Oznaka: Tipska oprema - TO

Naziv: TO T2-3 STOL RESTORANA

Dimenzije:

Proizvođač/ kao Tonon, serija Sella, model 292_11 ili jednakovrijedno
Dobavljač: -

Materijal:

Opis:

Stol u restoranu, drveni izrađen iz furnira američki orah. Stol ima četiri drvene noge koje se na dnu oslanjaju na četvrtasku inox satiniranu ploču. Ploča stola sa zaobljenim rubovima, dim 80x80cm.

Napomene:

Stavka uključuje dobavu, izradu i montažu na određenoj TO poziciji, te sav potreban dodatni materijal i pričvršćenja, sve prema shemi koja je sastavni dio specifikacije.
Ova specifikacija, uz ostale nacрте, sheme i tekstualni dio, sastavni je dio projektnе dokumentacije i vrijedi samo dio te cjeline. Promjene nisu dozvoljene bez odobrenja ovlaštenog projektanta. Izvođač je dužan osigurati transport i ugradnju materijala i opreme bez oštećenja i do njihove potpune gotovosti i uporabivosti. Rad vezan uz predmetnu specifikaciju mora biti izveden u skladu s važećom zakonskom regulativom, tehničkim propisima i normama, ispravama o sukladnosti te pravilima struke.

Grafički prikaz:



DIAGRAM

Leharova 1, Pula

Investitor:

Ugostiteljski obrt
"Milan"

Gradevina: Adaptacija, rekonstrukcija i dogradnja hotela Milan

Projekt broj:

31/18-I

Datum:

03/09/2018

Mjerilo:

1:10

Oznaka: Tipska oprema - TO

Naziv: TO T2-4 STOLICA RESTORANA

Dimenzije:

Proizvođač/
Dobavljač: kao Tonon, serija Chic model 153_11 ili jednakovrijedno -

Materijal:

Opis:

Stolica u restoranu sa rukonaslonom.
Konstrukcija izrađena iz bukve bajcana u ton po izboru projektanta. Konstrukciju čine dvije drvene nogice u obliku skija, te između skija ima jednu poprečnu letvicu radi povezivanja i stabilnosti. Sjedište i naslon tapecirani u tkaninu po izboru. Naslon ima oblik školjke.
Dimenzije stolice su:
Ukupna visina 78 cm, visina sjedenja 47 cm
Ukupna širina 60 cm
Ukupna dubina 61 cm

Napomene:

Stavka uključuje dobavu, izradu i montažu na određenoj TO poziciji, te sav potreban dodatni materijal i pričvršćenja, sve prema shemi koja je sastavni dio specifikacije.
Ova specifikacija, uz ostale nacрте, sheme i tekstualni dio, sastavni je dio projektnе dokumentacije i vrijedi samo dio te cjeline. Promjene nisu dozvoljene bez odobrenja ovlaštenog projektanta. Izvođač je dužan osigurati transport i ugradnju materijala i opreme bez oštećenja i do njihove potpune gotovosti i uporabivosti. Rad vezan uz predmetnu specifikaciju mora biti izveden u skladu s važećom zakonskom regulativom, tehničkim propisima i normama, ispravama o sukladnosti te pravilima struke.

Grafički prikaz:



DIAGRAM

Leharova 1, Pula

Investitor:

Ugostiteljski obrt
"Milan"

Građevina: Adaptacija, rekonstrukcija i dogradnja hotela Milan

Projekt broj:

31/18-I

Datum:

03/09/2018

Mjerilo:

1:10

Oznaka: Tipska oprema - TO

Naziv: TO T2-5 LOUNGE FOTELJA U LOBBY-ju

Dimenzije:

Proizvođač/
Dobavljač: kao Tonon serija Lady model 045_11 ili jednakovrijedno
-

Materijal:

Opis:

Robusna tapecirana lounge fotelja.
Bazu čine četiri drvene nogice izrađene iz bukve bajcane u ton po izboru.
Sjedište i naslon iz kvalitetne spužve visoke gustoće, tapicirano u tkaninu po izboru. Naslon je polukružni u cijelini sa rukonaslonom.
Dimenzije:
Ukupna visina 76 cm, visina sjedišta 42 cm
Ukupna širina 63 cm
Ukupna dubina 64 cm
Visina rukonaslona 42 cm

Napomene:

Stavka uključuje dobavu, izradu i montažu na određenoj TO poziciji, te sav potreban dodatni materijal i pričvršćenja, sve prema shemi koja je sastavni dio specifikacije.
Ova specifikacija, uz ostale nacрте, sheme i tekstualni dio, sastavni je dio projektne dokumentacije i vrijedi samo dio te cjeline. Promjene nisu dozvoljene bez odobrenja ovlaštenog projektanta. Izvođač je dužan osigurati transport i ugradnju materijala i opreme bez oštećenja i do njihove potpune gotovosti i uporabivosti. Rad vezan uz predmetnu specifikaciju mora biti izveden u skladu s važećom zakonskom regulativom, tehničkim propisima i normama, ispravama o sukladnosti te pravilima struke.

Grafički prikaz:



DIAGRAM

Leharova 1, Pula

Investitor:

Ugostiteljski obrt
"Milan"

Građevina: Adaptacija, rekonstrukcija i dogradnja hotela Milan

Projekt broj:

31/18-I

Datum:

03/09/2018

Mjerilo:

1:10

Oznaka: Tipska oprema - TO

Naziv: TO T2-6 COFFEE STOLIĆ

Dimenzije:

Proizvođač/ Dobavljač: kao Tonon, serija Diamond model 769 ili jednakovrijedno -

Materijal:

Opis:

Drveni niski stolić izrađen iz furnira američki orah. Stolić je heksagonskog oblika sa tri nogice i donjom pločom kao bazom. Visina stolića je 60cm, a dimenzija ploče 40x60cm.

Napomene:

Stavka uključuje dobavu, izradu i montažu na određenoj TO poziciji, te sav potreban dodatni materijal i pričvršćenja, sve prema shemi koja je sastavni dio specifikacije.

Ova specifikacija, uz ostale nacрте, sheme i tekstualni dio, sastavni je dio projektne dokumentacije i vrijedi samo dio te cjeline. Promjene nisu dozvoljene bez odobrenja ovlaštenog projektanta. Izvođač je dužan osigurati transport i ugradnju materijala i opreme bez oštećenja i do njihove potpune gotovosti i uporabivosti. Rad vezan uz predmetnu specifikaciju mora biti izveden u skladu s važećom zakonskom regulativom, tehničkim propisima i normama, ispravama o sukladnosti te pravilima struke.

Grafički prikaz:



DIAGRAM

Leharova 1, Pula

Investitor:

Ugostiteljski obrt
"Milan"

Građevina: Adaptacija, rekonstrukcija i dogradnja hotela Milan

Projekt broj:

31/18-I

Datum:

03/09/2018

Mjerilo:

1:10

Oznaka: Tipska oprema - TO

Naziv: TO T2-7 STOL RESTORANA

Dimenzije:

Proizvođač/ kao Tonon, serija Sella, model 292_11 ili jednakovrijedno
Dobavljač: -

Materijal:

Opis:

Stol u restoranu, drveni izrađen iz furnira američki orah. Stol ima četiri drvene noge koje se na dnu oslanjaju na četvrtasku inox satiniranu ploču. Ploča stola sa zaobljenim rubovima, dim 60x80cm.

Napomene:

Stavka uključuje dobavu, izradu i montažu na određenoj TO poziciji, te sav potreban dodatni materijal i pričvršćenja, sve prema shemi koja je sastavni dio specifikacije.
Ova specifikacija, uz ostale nacрте, sheme i tekstualni dio, sastavni je dio projektnе dokumentacije i vrijedi samo dio te cjeline. Promjene nisu dozvoljene bez odobrenja ovlaštenog projektanta. Izvođač je dužan osigurati transport i ugradnju materijala i opreme bez oštećenja i do njihove potpune gotovosti i uporabivosti. Rad vezan uz predmetnu specifikaciju mora biti izveden u skladu s važećom zakonskom regulativom, tehničkim propisima i normama, ispravama o sukladnosti te pravilima struke.

Grafički prikaz:



DIAGRAM

Leharova 1, Pula

Investitor:

Ugostiteljski obrt
"Milan"

Gradevina: Adaptacija, rekonstrukcija i dogradnja hotela Milan

Projekt broj:

31/18-I

Datum:

03/09/2018

Mjerilo:

1:10

Oznaka: Tipska oprema - TO

Naziv: TO T2-8 COFFEE STOLIĆ

Dimenzije:

Proizvođač/
Dobavljač: kao Tonon , serija Time model 232 ili jednakovrijedno
-

Materijal:

Opis:

Niski stolić izrađen iz kombinacije: konstrukcija iz masiva, ploča stola iz prozirnog stakla, a na dnu je ploča izrađena iz inoxa satiniranog. Stolić je visine 60cm, promjera 70cm.

Napomene:

Stavka uključuje dobavu, izradu i montažu na određenoj TO poziciji, te sav potreban dodatni materijal i pričvršćenja, sve prema shemi koja je sastavni dio specifikacije.

Ova specifikacija, uz ostale nacрте, sheme i tekstualni dio, sastavni je dio projektne dokumentacije i vrijedi samo dio te cjeline. Promjene nisu dozvoljene bez odobrenja ovlaštenog projektanta. Izvođač je dužan osigurati transport i ugradnju materijala i opreme bez oštećenja i do njihove potpune gotovosti i uporabivosti. Rad vezan uz predmetnu specifikaciju mora biti izveden u skladu s važećom zakonskom regulativom, tehničkim propisima i normama, ispravama o sukladnosti te pravilima struke.

Grafički prikaz:



DIAGRAM

Leharova 1, Pula

Investitor:

Ugostiteljski obrt
"Milan"

Građevina: Adaptacija, rekonstrukcija i dogradnja hotela Milan

Projekt broj:

31/18-I

Datum:

03/09/2018

Mjerilo:

1:10

Oznaka: Tipska oprema - TO

Naziv: TO T2-9 LOUNGE FOTELJA U LOBBY-ju

Dimenzije:

Proizvođač/
Dobavljač: kao Tonon serija Libra model 298_21 ili jednakovrijedno
-

Materijal:

Opis:

Robusna tapecirana lounge fotelja.
Bazu čine četiri drvene nogice izrađene iz bukve bajcane u ton po izboru. Sjedište i naslon iz kvalitetne spužve visoke gustoće, tapicirano u tkaninu po izboru. Naslon je polukružni u cijelini sa rukonaslonom.
Nogice sa prednje strane izlaze iz konstrukcije i prijanjaju se uz tapicirung. Stražnje nogice unutar konstrukcije.
Dimenzije:
Ukupna visina 72 cm, visina sjedišta 40.5cm
Ukupna širina 89 cm
Ukupna dubina 78 cm
Visina rukonalsona 52 cm

Napomene:

Stavka uključuje dobavu, izradu i montažu na određenoj TO poziciji, te sav potreban dodatni materijal i pričvršćenja, sve prema shemi koja je sastavni dio specifikacije.
Ova specifikacija, uz ostale nacрте, sheme i tekstualni dio, sastavni je dio projektnе dokumentacije i vrijedi samo dio te cjeline. Promjene nisu dozvoljene bez odobrenja ovlaštenog projektanta. Izvođač je dužan osigurati transport i ugradnju materijala i opreme bez oštećenja i do njihove potpune gotovosti i uporabivosti. Rad vezan uz predmetnu specifikaciju mora biti izveden u skladu s važećom zakonskom regulativom, tehničkim propisima i normama, ispravama o sukladnosti te pravilima struke.

Grafički prikaz:



DIAGRAM

Leharova 1, Pula

Investitor:

Ugostiteljski obrt
"Milan"

Građevina: Adaptacija, rekonstrukcija i dogradnja hotela Milan

Projekt broj:

31/18-I

Datum:

03/09/2018

Mjerilo:

1:10

Oznaka: Tipska oprema - TO

Naziv: TO T2-10 STOLICA UREDA

Dimenzije:

Proizvođač/ -

Dobavljač: -

Materijal:

Opis:

Operativna stolica, sa plastičnom okretnom bazom, mehanizmom za spuštanje, plastičnim rukonaslonima. Sjedište je tapecirano a naslon mrežasti. Visina je 94cm, širina 66cm, dubina 66cm

Napomene:

Stavka uključuje dobavu, izradu i montažu na određenoj TO poziciji, te sav potreban dodatni materijal i pričvršćenja, sve prema shemi koja je sastavni dio specifikacije.

Ova specifikacija, uz ostale nacрте, sheme i tekstualni dio, sastavni je dio projektnе dokumentacije i vrijedi samo dio te cjeline. Promjene nisu dozvoljene bez odobrenja ovlaštenog projektanta. Izvođač je dužan osigurati transport i ugradnju materijala i opreme bez oštećenja i do njihove potpune gotovosti i uporabivosti. Rad vezan uz predmetnu specifikaciju mora biti izveden u skladu s važećom zakonskom regulativom, tehničkim propisima i normama, ispravama o sukladnosti te pravilima struke.

Grafički prikaz:



DIAGRAM

Leharova 1, Pula

Investitor:

Ugostiteljski obrt
"Milan"

Građevina: Adaptacija, rekonstrukcija i dogradnja hotela Milan

Projekt broj:

31/18-I

Datum:

03/09/2018

Mjerilo:

1:10

Oznaka: Tipska oprema - TO

Naziv: TO T2-11 TELEVIZOR U DODATNOM SADRŽAJU

Dimenzije:

Proizvođač/
Dobavljač: kao LG LED TV 75UK6500 ili jednakovrijedno
-

Materijal:

Opis:

Ultra HD LED televizor u prostorijama dodatnog sadržaja hotela. Televizor opremljen tehnologijom Active HDR i operativnim sustavom webOS 4.0, sa ugrađenim WiFi-jem, Hotelski mode

Televizor je jednostavnih modernih linija.
Kućište je u srebrnoj boji, okvir televizora također u srebrnoj boji.
Televizor ima mogućnost vješanja na zid.
Televizor ima slijedeće karakteristike:
Razlučivost: 3840*2160
Edge tip pozadinskog osvjetljenja
Digitalni TV signal (terrestrial/cable/satellite): DVB-T2/C/S2
Wide Color Gamut, Ultra Luminance, Quad Core Processor
Audio izlaz: 20W
Način zvuka: Ultra Surround, Clear Voice III, Smart Sound Mode, Hi-Fi Audio
HDMI: 4K/4K; USB: 2
Dimenzija: 191 cm

Napomene:

Stavka uključuje dobavu, izradu i montažu na određenoj TO poziciji, te sav potreban dodatni materijal i pričvršćenja, sve prema shemi koja je sastavni dio specifikacije.

Ova specifikacija, uz ostale nacрте, sheme i tekstualni dio, sastavni je dio projektnе dokumentacije i vrijedi samo dio te cjeline. Promjene nisu dozvoljene bez odobrenja ovlaštenog projektanta. Izvođač je dužan osigurati transport i ugradnju materijala i opreme bez oštećenja i do njihove potpune gotovosti i uporabivosti. Rad vezan uz predmetnu specifikaciju mora biti izveden u skladu s važećom zakonskom regulativom, tehničkim propisima i normama, ispravama o sukladnosti te pravilima struke.

Grafički prikaz:



DIAGRAM

Leharova 1, Pula

Investitor:

Ugostiteljski obrt
"Milan"

Građevina: Adaptacija, rekonstrukcija i dogradnja hotela Milan

Projekt broj:

31/18-I

Datum:

03/09/2018

Mjerilo:

1:10

Oznaka: Tipska oprema - TO

Naziv: TO T2-12 TELEVIZOR U DODATNOM SADRŽAJU

Dimenzije:

Proizvođač/
Dobavljač: kao LG LED TV 55UK6500 ili jednakovrijedno
-

Materijal:

Opis:

Ultra HD LED televizor u prostorijama dodatnog sadržaja hotela. Televizor opremljen tehnologijom Active HDR i operativnim sustavom webOS 4.0, sa ugrađenim WiFi-jem, Hotelski mode

Televizor je jednostavnih modernih linija.
Kućište je u srebrnoj boji, okvir televizora također u srebrnoj boji.
Televizor ima mogućnost vješanja na zid.
Televizor ima slijedeće karakteristike:
Razlučivost: 3840*2160
Edge tip pozadinskog osvjetljenja
Digitalni TV signal (terrestrial/cable/satellite): DVB-T2/C/S2
Wide Color Gamut, Ultra Luminance, Quad Core Processor
Audio izlaz: 20W
Način zvuka: Ultra Surround, Clear Voice III, Smart Sound Mode, Hi-Fi Audio
HDMI: 4K/4K; USB: 2
Dimenzija: 139 cm

Napomene:

Stavka uključuje dobavu, izradu i montažu na određenoj TO poziciji, te sav potreban dodatni materijal i pričvršćenja, sve prema shemi koja je sastavni dio specifikacije.

Ova specifikacija, uz ostale nacрте, sheme i tekstualni dio, sastavni je dio projektnе dokumentacije i vrijedi samo dio te cjeline. Promjene nisu dozvoljene bez odobrenja ovlaštenog projektanta. Izvođač je dužan osigurati transport i ugradnju materijala i opreme bez oštećenja i do njihove potpune gotovosti i uporabivosti. Rad vezan uz predmetnu specifikaciju mora biti izveden u skladu s važećom zakonskom regulativom, tehničkim propisima i normama, ispravama o sukladnosti te pravilima struke.

Grafički prikaz:



DIAGRAM

Leharova 1, Pula

Investitor:

Ugostiteljski obrt
"Milan"

Građevina:

Adaptacija, rekonstrukcija i dogradnja hotela Milan

Projekt broj:

31/18-I

Datum:

03/09/2018

Mjerilo:

1:10

Oznaka: Tipska oprema - TO

Naziv: TO T1-13 TELEVIZOR U SMJEŠTAJNIM JEDINICAMA

Dimenzije:

Proizvođač/ Dobavljač: kao LG LED TV 43VL340 FULL HD
-

Materijal:

Opis: Full HD LED televizor u smještajnim jedinicama, serija hotel
Televizor je jednostavnih modernih linija.
Kućište je u crnoj boji, okvir televizora također u crnoj boji.
Televizor ima mogućnost vješanja na zid.
Televizor ima slijedeće karakteristike:
Razlučivost: 1920*1080
Direktan tip pozadinskog osvjetljenja
Digitalni TV signal (terrestrial/cable/satellite): DVB-T2/C/S2
Audio izlaz: 10W
Način zvuka: Virtual Surround
HDMI: 4K/2K; USB: 1
Dimenzija: 108 cm

Napomene: Stavka uključuje dobavu, izradu i montažu na određenoj TO poziciji, te sav potreban dodatni materijal i pričvršćenja, sve prema shemi koja je sastavni dio specifikacije.
Ova specifikacija, uz ostale nacрте, sheme i tekstualni dio, sastavni je dio projektnе dokumentacije i vrijedi samo dio te cjeline. Promjene nisu dozvoljene bez odobrenja ovlaštenog projektanta. Izvođač je dužan osigurati transport i ugradnju materijala i opreme bez oštećenja i do njihove potpune gotovosti i uporabivosti. Rad vezan uz predmetnu specifikaciju mora biti izveden u skladu s važećom zakonskom regulativom, tehničkim propisima i normama, ispravama o sukladnosti te pravilima struke.

Grafički prikaz:



DIAGRAM

Leharova 1, Pula

Investitor:
Ugostiteljski obrt
"Milan"
Građevina: Adaptacija, rekonstrukcija i dogradnja hotela Milan

Projekt broj:

31/18-I

Datum:

03/09/2018

Mjerilo:

1:10

Oznaka: Tipska oprema - TO

Naziv: TO T2-2 STOLICA RECEPCIJE VISOKO SJEDENJE

Dimenzije:

Proizvođač/
Dobavljač: kao Pedrali NYM 2848 ili jednakovrijedno
-

Materijal:

Opis:

Stolica recepcije izrađena iz drveta jasen natur. Stolica je okretna. Sa naslonom također iz jasena koji je rebrasti. Bazu čine četiri drvene nogice. Pri sredini visine nogica nalazi se okrugli meding prsten koji služi kao uporište za noge.

Napomene:

Stavka uključuje dobavu, izradu i montažu na određenoj TO poziciji, te sav potreban dodatni materijal i pričvršćenja, sve prema shemi koja je sastavni dio specifikacije.
Ova specifikacija, uz ostale nacрте, sheme i tekstualni dio, sastavni je dio projektnе dokumentacije i vrijedi samo dio te cjeline. Promjene nisu dozvoljene bez odobrenja ovlaštenog projektanta. Izvođač je dužan osigurati transport i ugradnju materijala i opreme bez oštećenja i do njihove potpune gotovosti i uporabivosti. Rad vezan uz predmetnu specifikaciju mora biti izveden u skladu s važećom zakonskom regulativom, tehničkim propisima i normama, ispravama o sukladnosti te pravilima struke.

Grafički prikaz:



DIAGRAM

Leharova 1, Pula

Investitor:

Ugostiteljski obrt
"Milan"

Građevina: Adaptacija, rekonstrukcija i dogradnja hotela Milan

Projekt broj:

31/18-I

Datum:

03/09/2018

Mjerilo:

1:10

Oznaka: Tipska oprema - TO

Naziv: TO D3-7 Sauna

Dimenzije:

Proizvođač/ -

Dobavljač: -

Opis: Izrada, dostava i montaža profesionalne saune dužine 260, širine 190 cm i visine 210 cm, slijedećeg dizajna i karakteristika:

Unutrašnja obloga zidova

Izvedba iz prvoklasnog kanadskog soft line profila dim. 96x14mm s lagan po sistemu utor – pero i ljpljen sa specijalnim temperaturno i vodootpornim ljepilom.

Vanjski zidovi - Izvedba od vodootporne šperploče i prema projektu zatvoreno do visine 220cm

Interijer - Kompletan interijer saune izveden iz prvoklasnog abachi-a (bez kvrga) sa zaobljenim rubovima i najfinije obrađenog. Izvedeni dekorativni nasloni između klupa.

Klupe izrađene od abachi letvica debljine 22mm, širine 73mm. IZVEDENE U 2 VISINSKA NIVOVA. Klupe imaju mogućnost regulacije visine radi lakšeg niveliranja

Vrata i staklena stijena - Vrata saune izvedena su sa sigurnosnim kaljenim staklom FLOAT 8mm debljine i dva fix stakla sa strane. Staklo je od poda do stropa saune.

Okovi prvoklasne kvalitete i izvedbe.

Strop- zveden od kanadskog profila kao i unutrašnja obloga zidova. Dodatno ojačan debljine 11cm i toplinski izoliran.

Osnovna Oprema: vulkansko kamenje (40kg), 2 anatomska drvena jastuka za glavu, drvena podna prostirka, pješčani sat (1 komad), higro/termometar, drvena posuda za vodu s plastičnim umetkom, drvena žlica za vodu.

Sigurnosni sustav peći (ograda) - Izrađena od masive abachi-a samostojeća s dekorativnim horizontalno položenim letvicama.

Peć za saunu profesionalna saunska peć, snaga 9kW, dim. 465X345 mm, kapacitet 40kg vulkanskog kamenja. Peć je kompletno izvedena od inoxa s duplom stijenkom.

Upravljačka jedinica za peć- Saunska peć se upravlja pomoću digitalne upravljačke jedinice "touch screen" s mogućnošću programiranja. Mogućnost programiranja temperature u rasponu od 40-110 C.

Ponuda ne uključuje slijedeće radnje:

- pripremni radovi kod dovoda i odvoda vode
- elektroprikjučci potrebni za električne naprave iz ponuda
- keramičarski radovi i cijena keramike
- radovi na izradi ventilacije do priključka na parnu kupelj

Napomene: Stavka uključuje dobavu, izradu i montažu na određenoj TO poziciji, te sav potreban dodatni materijal i pričvršćenja, sve prema shemi koja je sastavni dio specifikacije.

Ova specifikacija, uz ostale nacрте, sheme i tekstualni dio, sastavni je dio projektnе dokumentacije i vrijedi samo dio te cjeline. Promjene nisu dozvoljene bez odobrenja ovlaštenog projektanta. Izvođač je dužan osigurati transport i ugradnju materijala i opreme bez oštećenja i do njihove potpune gotovosti i uporabivosti. Rad vezan uz predmetnu specifikaciju mora biti izveden u skladu s važećom zakonskom regulativom, tehničkim propisima i normama, ispravama o sukladnosti te pravilima struke.

Grafički prikaz:

DIAGRAM

Leharova 1, Pula

Investitor:

Ugostiteljski obrt
"Milan"

Građevina: Adaptacija, rekonstrukcija i dogradnja hotela Milan

Projekt broj:

31/18-I

Datum:

03/09/2018

Mjerilo:

1:10

Oznaka: Tipska oprema - TO
Naziv: TO T2-13 Sef za odlaganje oružja

Dimenzije:

Proizvođač: -

Dobavljač: -

Opis:

Sef je slijedećim karakteristikama:
Dvostjenske metalne konstrukcije ispunjen specijalnim materijalom radi kvalitetnije protuprovalne zaštite
3-strano zaključavanje s ključ bravom
Vatrootporna zaštita prema DIN 4102
Standardna oprema sefa za oružje:
Unutarnji trezor s zaključavanjem
Držači i police
Dodatna oprema sefa za oružje:
Zaključavanje elektronskom ili mehaničko kombinacijskom bravom
Vanjske dimenzije: 105 x 75 x 250 cm

Napomene: Stavka uključuje dobavu, izradu i montažu na određenoj TO poziciji, te sav potreban dodatni materijal i pričvršćenja, sve prema shemi koja je sastavni dio specifikacije.
Ova specifikacija, uz ostale nacрте, sheme i tekstualni dio, sastavni je dio projektnе dokumentacije i vrijedi samo dio te cjeline. Promjene nisu dozvoljene bez odobrenja ovlaštenog projektanta. Izvođač je dužan osigurati transport i ugradnju materijala i opreme bez oštećenja i do njihove potpune gotovosti i uporabivosti. Rad vezan uz predmetnu specifikaciju mora biti izveden u skladu s važećom zakonskom regulativom, tehničkim propisima i normama, ispravama o sukladnosti te pravilima struke.

Grafički prikaz:



DIAGRAM

Leharova 1, Pula

Investitor:

Ugostiteljski obrt
"Milan"

Građevina: Adaptacija, rekonstrukcija i dogradnja hotela Milan

Projekt broj:

31/18-I

Datum:

03/09/2018

Mjerilo:

1:10

Oznaka: Tipska oprema - TO

Naziv: TO T3-1A BIKIKL

Dimenzije:

Proizvođač/ -

Dobavljač: -

Materijal:

Opis:

Bicikl s ručnim senzorima sljedećih karakteristika:
napajanje: powered, display, led
okvir antracit, presvlake crna, trend kartera, jezik, engleski, standard ambalaže, europski utikač
Dimenzije (LxWxH):119 x 600 x 139 cm
Težina opreme: 135 kg
Max težina korisnika: 160 kg

Napomene:

Stavka uključuje dobavu, izradu i montažu na određenoj TO poziciji, te sav potreban dodatni materijal i pričvršćenja, sve prema shemi koja je sastavni dio specifikacije.
Ova specifikacija, uz ostale nacрте, sheme i tekstualni dio, sastavni je dio projektnе dokumentacije i vrijedi samo dio te cjeline. Promjene nisu dozvoljene bez odobrenja ovlaštenog projektanta. Izvođač je dužan osigurati transport i ugradnju materijala i opreme bez oštećenja i do njihove potpune gotovosti i uporabivosti. Rad vezan uz predmetnu specifikaciju mora biti izveden u skladu s važećom zakonskom regulativom, tehničkim propisima i normama, ispravama o sukladnosti te pravilima struke.

Grafički prikaz:

DIAGRAM

Leharova 1, Pula

Investitor:

Ugostiteljski obrt
"Milan"

Građevina: Adaptacija, rekonstrukcija i dogradnja hotela Milan

Projekt broj:

31/18-I

Datum:

03/09/2018

Mjerilo:

1:10

Oznaka: Tipska oprema - TO

Naziv: TO T3-1B FITNESS - SPRAVA ZA VJEŽBANJE

Dimenzije:

Proizvođač/ -

Dobavljač: -

Materijal:

Opis:

Multi funkcionalna sprava za vježbanje i jačanje mišića, sljedećih karakteristika:
Podesivo sjedalo, veliki anatomski naslon,ergonomski jastučići i klizne rukohvate.
Izvođenje više od 25 različitih vježbi od strane jednostavno odabirom željene težine.
Dimenzije (LxWxH):184 x 120 x 207 cm
Težina: 240 kg
Težina opreme: 528 kg
Okvir crni , tapecirano crno
Standardne funkcije i pribor
Stretching mat, Glava remena, Ručica remena i Standardna ručka, Korisnički priručnik, DVD i održavanje kit, Integrirani kotači

Napomene:

Stavka uključuje dobavu, izradu i montažu na određenoj TO poziciji, te sav potreban dodatni materijal i pričvršćenja, sve prema shemi koja je sastavni dio specifikacije.
Ova specifikacija, uz ostale nacрте, sheme i tekstualni dio, sastavni je dio projektnе dokumentacije i vrijedi samo dio te cjeline. Promjene nisu dozvoljene bez odobrenja ovlaštenog projektanta. Izvođač je dužan osigurati transport i ugradnju materijala i opreme bez oštećenja i do njihove potpune gotovosti i uporabivosti. Rad vezan uz predmetnu specifikaciju mora biti izveden u skladu s važećom zakonskom regulativom, tehničkim propisima i normama, ispravama o sukladnosti te pravilima struke.

Grafički prikaz:

DIAGRAM

Leharova 1, Pula

Investitor:

Ugostiteljski obrt
"Milan"

Građevina: Adaptacija, rekonstrukcija i dogradnja hotela Milan

Projekt broj:

31/18-I

Datum:

03/09/2018

Mjerilo:

1:10

Oznaka: Tipska oprema - TO

Naziv: TO T3-1C FITNESS - Klupa podesiva

Dimenzije:

Proizvođač/ -

Dobavljač: -

Materijal:

Opis:

Podesiva klupa za fitness sljedećih karakteristika:
okvir anthracite, presvlake crne, plastika siva
Dimenzije (LxWxH):119 x 697 x 131 cm
Težina: 36 kg

Napomene:

Stavka uključuje dobavu, izradu i montažu na određenoj TO poziciji, te sav potreban dodatni materijal i pričvršćenja, sve prema shemi koja je sastavni dio specifikacije.

Ova specifikacija, uz ostale nacрте, sheme i tekstualni dio, sastavni je dio projektnе dokumentacije i vrijedi samo dio te cjeline. Promjene nisu dozvoljene bez odobrenja ovlaštenog projektanta. Izvođač je dužan osigurati transport i ugradnju materijala i opreme bez oštećenja i do njihove potpune gotovosti i uporabivosti. Rad vezan uz predmetnu specifikaciju mora biti izveden u skladu s važećom zakonskom regulativom, tehničkim propisima i normama, ispravama o sukladnosti te pravilima struke.

Grafički prikaz:

DIAGRAM

Leharova 1, Pula

Investitor:

Ugostiteljski obrt
"Milan"

Građevina:

Adaptacija, rekonstrukcija i dogradnja hotela Milan

Projekt broj:

31/18-I

Datum:

03/09/2018

Mjerilo:

1:10

Oznaka: Tipska oprema - TO

Naziv: TO T3-2 Hidromasažni bazen

Dimenzije:

Proizvođač/ Dobavljač: -

Opis: Izrada, dostava i montaža hidromasažnog ugradbenog bazena 235x211x93h, slijedećeg dizajna i karakteristika:
Boja BIJELA ili po izboru
Bez obloge - UGRADBENI
S preljevnim kanalom i kompezacionom posudom/tankom
Za 5-6 osoba (1 ležeće mjesto)
Podvodno svjetlo u više boja
Automatsko održavanje razine vode
31 hidromasažna mlaznica
14 blower mlaznica (puhaljka zraka)
LCD upravljački panel
Clear Ray UV lampa
Aromoterapija
Električni grijač vode 3Kw
Termopokrivač od umjetne kože
+ SPA PACK Performance9442 – 8200
Sistem filtriranja - pješčani filter, staklo

Napomene: Stavka uključuje dobavu, izradu i montažu na određenoj TO poziciji, te sav potreban dodatni materijal i pričvršćenja, sve prema shemi koja je sastavni dio specifikacije.
Ova specifikacija, uz ostale nacрте, sheme i tekstualni dio, sastavni je dio projektnе dokumentacije i vrijedi samo dio te cjeline. Promjene nisu dozvoljene bez odobrenja ovlaštenog projektanta. Izvođač je dužan osigurati transport i ugradnju materijala i opreme bez oštećenja i do njihove potpune gotovosti i uporabivosti. Rad vezan uz predmetnu specifikaciju mora biti izveden u skladu s važećom zakonskom regulativom, tehničkim propisima i normama, ispravama o sukladnosti te pravilima struke.

Grafički prikaz:

DIAGRAM

Leharova 1, Pula

Investitor:
Ugostiteljski obrt
"Milan"
Građevina: Adaptacija, rekonstrukcija i dogradnja hotela Milan

Projekt broj:

31/18-I

Datum:

03/09/2018

Mjerilo:

1:10